

exklusive Ferienwohnung Dragano "Unique Stone Villa"



exklusives Steinhaus, freistehend,
1 Stockwerk, eigener Eingang, in/auf:
Weiler

Rahmen : rustikal, erholsam

Gästekapazität : 8 Person(en)
Schlafzimmer : 3

Dragano - Insel Lefkas - Ionische Inseln
Griechenland

Anzeige Nr. 33809

www.de.ihacom.lu



Internet
Holiday
Ads



Internet
Holiday
Ads



VON PRIVAT AN PRIVAT

exklusive Ferienwohnung



exklusives Steinhaus, freistehend, 1 Stockwerk, eigener Eingang, in/auf: Weiler

- **Ideal für Familien, Paare**
- **Ausblick :** ohne Visavis, Gebirge, Hof, Felder, Weinberge, Dorf
- **Rahmen :** rustikal, erholsam
- **Ausrichtung :** Westen

Extras

- **Parkplatz :**
Überdachter Parkplatz : 1 Unterstellplatz/-plätze
- **Vorzüge :**
Whirlpool, 4 Fahrrad/-räder
- **Baby-Ausstattung :**
Babystuhl, Babywanne, Laufstall



Sandstrand

Umgebung & Lokalisierung



Land



Angeln

Freizeitaktivitäten

- **Aktivitäten weniger als 20 km /12 Meilen entfernt :**

Baden, Schnorcheln, Tauchen, Gerätetauchen, Wellenreiten, Windsurfen, Segeln, Kanu/Kajak, Spazierweg, Strandweg/Waldweg, Wandern, Klettern, Mountainbike (Strecke), Paragliding, Bootsausflug, Gokart, Jagen, Fischen

- **Betreute Aktivitäten :**

Tauchschiule

- **Attraktionen und Entspannung :**

Bar/Pub, Restaurant, Park und Garten, historische Sehenswürdigkeit, Festival, Weinkeller und Weindegustation

Umgebung

- **Örtlichkeit :**

- Meer/Ozean 2,5km
- Sandstrand 2,5km
- Kiesstrand 2,5km
- Windsurf-Spot 10km
- Surf-Spot 10km
- Steilküste 1km
- Wald 500m
- Bergmassiv 800m
- Yachthafen 10km
- Helling für Boote 10km

- **Annehmlichkeiten :**

- Dorfzentrum <50m
- Bushaltestelle 200m
- Roller-/Motorradvermietung 10km
- Autovermietung 10km
- Bäckerei 1,5km
- Feinkosthändler 200m
- Supermarkt 1,5km
- Geldautomat 10km
- Krankenhaus 10km



großes Schlafzimmer



Sandstrand



exklusives Landherrenhaus

Interieur

- **Maximalbelegung :**
8 Person(en)
- **Wohnfläche :**
250m²
- **Raumaufteilung :**
3 Schlafzimmer, 3 Badezimmer, 1 WC, Wohnzimmer 70m², charakteristische Küche, Esszimmer, Essbereich, Kaminecke, Fernsehzimmer, Bar, Musikzimmer, Arbeitszimmer, Waschküche, Veranda
- **Schlafplätze :**
2 Kingsize-Bett(en), 2 Sofabett(en) 2 Personen, 2 Einzelbett(en), 4 Schrankbett(en) 1 Person, 2 Sofabett(en) 1 Person, 1 Babybett(en), 1 zusätzliche Schlafmöglichkeit(en)
- **Komfort :**
Kamin, TV, Hi-Fi-Anlage, DVD-Player, Gesellschaftsspiele, Bibliothek, Filmkollektion, Antennenanschluss, Telefon, Kabel/Satellit, Wi-Fi (drahtloser Internetzugang), Kleiderschrank, Schrank, Föhn, beheizter Handtuchtrockner, Moskitonetze, Fliegenfenster, vollständig klimatisiert, Zentralheizung, Dachfenster, Vorhänge, Doppelverglasung, Rollläden
- **Haushaltsausstattung :**
Geschirr/Besteck, Küchenutensilien, Kaffeebereiter, elektrische Kaffeemaschine, Espressomaschine, Toaster, Zitruspresse, Fleischgrill, Elektroherd, Herdplatten, Ofen, Mikrowelle, Abzugshaube, Kühlschrank, Gefrierschrank, Geschirrspüler, Waschmaschine, Wäschetrockner, Staubsauger, Bügeleisen, Bügelbrett

Exterieur

- **Grundstücksfläche :**
500m²
- **Außenanlage :**
Sonnenterrasse, Pergola, Lanai (mückengeschützte Veranda)
- **Äußerer Rahmen :**
Privater Hof, Landschaftsgarten, Rasen
- **Außenausstattung :**
Freiluftsalon, Pizzaofen, Grill, Gartentisch (e), 10 Gartenstuhl/-stühle, Sonnenschirm, Gartensalon, 2 Chaiselongue(s)



Raumaufteilung und Annehmlichkeiten

Service

- **Wäsche :**
Bettlaken (1 mal pro Woche), Handtücher (2 mal pro Woche), Haushaltswäsche (1 mal pro Woche), Bettdecke(n), Steppdecke(n), Kissen (1 mal pro Woche)
- **Haus :**
Zimmerservice (2 mal pro Woche), Endreinigung, Garten-/Poolpflege (2 mal pro Woche), Parkplatz
- **Personal :**
Massage gegen Aufpreis
- **Restauration :**
Frühstück

Praktische Infos

- **Praktische Infos**
Kinderfreundlich
Tiere nur bedingt erlaubt (Vermieter fragen)
Mobilfunknetz
Wasser : heiß/kalt
Stromspannung : 220V / 60Hz
Stromversorgung : Netz



Blick auf Gebirge

Fotoalbum - 1



Sandstrand



großes Schlafzimmer



Sandstrand



exklusives Landherrenhaus



Blick auf Gebirge

Fotoalbum - 2



Raumaufteilung und Annehmlichkeiten



Hauptschlafzimmer



Sandstrand



Inneneinrichtung



Ausblick Garten/Park



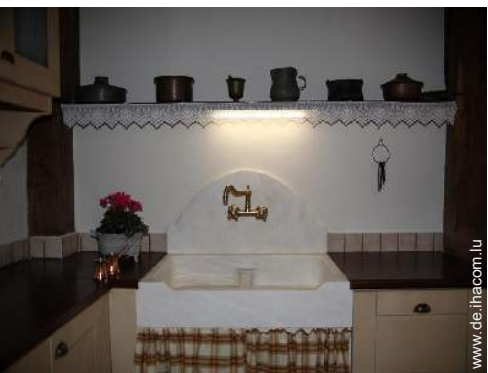
Inneneinrichtung



Esszimmer



Essbereich



Kochecke

Fotoalbum - 3



exklusives Steinhaus



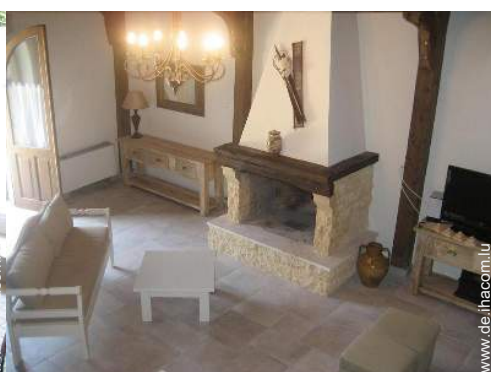
Inneneinrichtung



großes Schlafzimmer



Badezimmer



Wohnzimmer



Badezimmer



Pizzaofen



privater Hof



Sandstrand



Steilküste

Lokalisierung & Anfahrt



GPS-Koordinaten in Graden, Minuten, Sekunden:
Breitengrad 38°41'34.8"N - Längengrad 20°35'31.2"O (Stadt)

Adresse

→ Δράγανο, Λευκάδα
310 82 Dragano

• Flughafen Preveza Aktion

→ Lefkada, Insel Lefkas, Ionische Inseln, Griechenland
→ Entfernung : 48km
→ Dauer : 50'

• Hafenbahnhof ΒΑΣΙΛΙΚΗ

→ Komilio, Insel Lefkas, Ionische Inseln, Griechenland
→ Entfernung : 10km
→ Dauer : 10'

• Busbahnhof ΛΕΥΚΑΔΑ

→ Lefkada, Insel Lefkas, Ionische Inseln, Griechenland
→ Entfernung : 34km
→ Dauer : 40'

• Athanion : Entfernung : 2,5km

• Vassiliki : Entfernung : 10km

Kontakt

Name	Frau ΚΑΤΩΠΟΔΗ ΟΥΡΑΝΙΑ
Adresse	Δράγανο Λευκάδας
Stadt	31082 ΛΕΥΚΑΔΑ
Land	Griechenland
Mobil	+30 6945262123 (Griechenland)

Gesprochene
Sprachen



exklusive Ferienwohnung
Insel Lefkas - Ionische Inseln
"Unique Stone Villa"

8
Buchen

Verfügbarkeitskalender - ab : Mai 2012

Mai	Di	Mi	Do	Fr	Sa	So	Mo	Di	Mi	Do	Fr	Sa	So	Mo	Di	Mi	Do	Fr	Sa	So	Mo	Di	Mi	Do	Fr	Sa	So	Mo	Di	Mi	Do
2012	1	2	3	4	5	6	7	8	9	10	11	12	13	14	15	16	17	18	19	20	21	22	23	24	25	26	27	28	29	30	31

Jun	Fr	Sa	So	Mo	Di	Mi	Do	Fr	Sa	So	Mo	Di	Mi	Do	Fr	Sa	So	Mo	Di	Mi	Do	Fr	Sa							
2012	1	2	3	4	5	6	7	8	9	10	11	12	13	14	15	16	17	18	19	20	21	22	23	24	25	26	27	28	29	30

Jul	So	Mo	Di	Mi	Do	Fr	Sa	So	Mo	Di	Mi	Do	Fr	Sa	So	Mo	Di	Mi	Do	Fr	Sa	So	Mo	Di							
2012	1	2	3	4	5	6	7	8	9	10	11	12	13	14	15	16	17	18	19	20	21	22	23	24	25	26	27	28	29	30	31

Feiertagsangebot
 Nebensaison
 Übergangssaison
 Hauptsaison

Monat : Vor >>

Miettarife - exklusives Steinhaus - 8 Person(en)

Tarife	Nacht	Wochenende	Woche	2 Wochen	Monat
 Nebensaison	210€ > 3	-	1470€	-	-
 Übergangssaison	250€ > 7	-	1750€	-	-
 Hauptsaison	330€ > 7	-	2295€	-	-
 Feiertagsangebot	200€ > 3	-	1250€	-	-
 Sondersaison	200€ > 3	-	850€	-	-

> Minimum Nacht

Buchen

Anzeige Nr. 33809

www.de.ihacom.lu



Internet
Holiday
Ads



Internet
Holiday
Ads





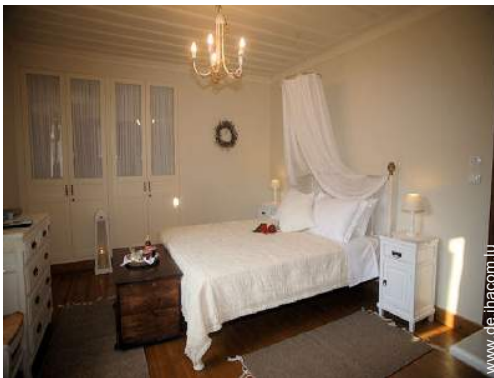
Sandstrand



exklusives Landherrenhaus



Blick auf Gebirge



Sandstrand



großes Schlafzimmer



Buchungskonditionen

• Buchung

→ Bezahlung bei Buchung :
30% des Mietbetrags

• Vermietung



→ Inkl. Nebenkosten
→ Inkl. Kurtaxe
→ Inkl. Endreinigungspauschale
→ Zuschlag einberechnen für :
- zusätzliche(s) Bett(en)

► [Buchen](#)

► [Vermieter kontaktieren](#)

Kontakt

Name Frau ΚΑΤΩΠΟΔΗ
ΟΥΡΑΝΙΑ
Adresse Δράγανο Λευκάδας
Stadt 31082 ΛΕΥΚΑΔΑ
Land Griechenland
Mobil +30 6945262123
(Griechenland)

Gesprochene Sprachen  

Akzeptierte Zahlungsarten

• Banküberweisung • Bar

Nehmen Sie direkten Kontakt mit den Vermietern auf.

www.de.ihacom.lu
Anzeige Nr.
33809
>> [Buchen](#) <<

Anzeige Nr. 33809

www.de.ihacom.lu



Internet
Holiday
Ads



Internet
Holiday
Ads

