

Ferienhaus Arue Haus



Ferienhaus - Haus, freistehend,
ebenerdig, eigener Eingang, in/auf:
Anwesen mit Charme

Rahmen : malerisch, ruhig

Gästekapazität : 2 Person(en)

Schlafzimmer : 1

Zimmer : 2

Arue - Tahiti - Inseln vor dem Wind

Französisch Polynesien

Anzeige Nr. 71059

www.de.ihacom.lu



Internet
Holiday
Ads



Internet
Holiday
Ads



Ferienhaus



Ferienhaus - Haus, freistehend, ebenerdig, eigener Eingang, in/auf: Anwesen mit Charme

- **Ideal für Paare, Senioren**
- **Ausblick :** Panorama, freier Ausblick, Meer/Ozean, Landschaft, Wald, Nachthimmel
- **Rahmen :** malerisch, ruhig
- **Ausrichtung :** Nord-Osten

Extras

- **Parkplatz :**
Überdachter Parkplatz : 1 private(r)
Unüberdachter Parkplatz : 1 auf Grundstück
- **Vorzüge :**
Ferienmietwagen



Ferienmietwagen

Umgebung & Lokalisierung



Meer

Freizeitaktivitäten

- **Aktivitäten weniger als 20 km /12 Meilen entfernt :**

Baden, Schnorcheln, Tauchen, Gerätetauchen, Jetski, Windsurfen, Segeln, Tennis, Reitschule, Bootsausflug, Pferdeausritt, Fischen, Hochseeangeln, Angeln, Speerfischen

- **Betreute Aktivitäten :**

Segelschule, Tauchschule, Tennisschule, Reitschule

- **Attraktionen und Entspannung :**

Bar/Pub, Nachtclub, Restaurant, Kino, Park und Garten, Ausstellungszentrum, Kunstgalerie, historische Sehenswürdigkeit, Museum, Theater, Freiluftbühne, Festival, Antiquitäten & Trödel, Kunsthandwerk, Pferderennbahn, Thalassotherapie-Center, Sauna, Beautycenter, Fitnesscenter

Umgebung

- **Örtlichkeit :**

- Meer/Ozean 1km
- Sandstrand 7,5km
- Felsbucht 3km
- Öffentlicher Tennisplatz 100m
- 18-Loch-Golfplatz 25km
- Flugplatz 10km
- Windsurf-Spot 7,5km
- Surf-Spot 7,5km
- Wassersport-Center 800m
- Wald 1,5km
- Yachthafen 800m
- Helling für Boote 800m
- Helling für Jetskis 800m

- **Annehmlichkeiten :**

- Stadtzentrum 3km
- Bushaltestelle 800m
- Fahrrad-/Mountainbikeverleih 2,5km
- Roller-/Motorradvermietung 2,5km
- Autovermietung 2,5km
- Tauchausrüstungsverleih 800m
- Bäckerei 500m
- Feinkosthändler 1,5km
- Ortliche Geschäfte 1,5km
- Supermarkt 500m
- Luxus-/Markenboutiquen 1,5km
- Friseursalon 500m
- Internetcafé 1,5km
- Post 1,5km
- Bank 1,5km
- Geldautomat 500m
- Apotheke 500m
- Arzt 500m
- Krankenschwester 500m
- Krankenhaus 800m
- Ambulanz 500m



überdachte Terrasse



Ausblick überdachte Terrasse



Internetzugang

Interieur

- **Maximalbelegung :**
2 Person(en) - 2 Erwachsene(r)
- **Wohnfläche :**
100m²
- **Raumaufteilung :**
2 Zimmer, 1 Schlafzimmer, Schlafbereich, 1 Badezimmer, 1 Waschaum/-räume, 1 WC, Wohnzimmer 28m², Salon 16m², separate Küche, Essbereich, Arbeitszimmer, Veranda
- **Schlafplätze :**
1 Queensize-Bett(en), 1 Ausziehbett(en) 1 Person
- **Komfort :**
TV, Hi-Fi-Anlage, Videorekorder, DVD-Player, Gesellschaftsspiele, Bibliothek, Filmkollektion, Antennenanschluss, Telefon, Kabel/Satellit, Internetzugang, Hochgeschwindigkeitsinternet, Wi-Fi (drahtloser Internetzugang), Kleiderschrank, Garderobe, Föhn, Fliegenfenster, teilweise klimatisiert, Tischventilator, Deckenventilator, ferngesteuertes Eingangstor
- **Haushaltsausstattung :**
Geschirr/Besteck, Küchenutensilien, Kaffeebereiter, elektrische Kaffeemaschine, Espressomaschine, elektrischer Wasserkocher, Toaster, Zitruspresse, Küchenmaschine, Crêpière, Raclette-Grill, Fondue-Gerät, Fleischgrill, Gasherd, Ofen, Mikrowelle, Kühlschrank, Gefrierschrank, Waschmaschine, Staubsauger, Bügeleisen, Bügelbrett



Raumaufteilung und Annehmlichkeiten

Exterieur

- **Grundstücksfläche :**
800m²
- **Außenanlage :**
Überdachte Terrasse 30m²
- **Äußerer Rahmen :**
Eingezäuntes Grundstück 800m², tropischer Garten 300m², Rasen 60m², Obstgarten 100m²
- **Außenausstattung :**
Grill, Gartentisch(e), Gartenstuhl/-stühle, Sonnenschirm, 2 Liegestuhl/-stühle



Ansicht Süd-Osten

Service

- **Wäsche :**
Bettlaken, Handtücher, Haushaltswäsche, Strandtücher, Bettdecke(n), Kissen
- **Haus :**
Garten-/Poolpflege, Parkplatz

Praktische Infos

- **Praktische Infos**
Keine Kinder unter 13 Jahren
Nichtraucher-Ferienwohnung
Stromspannung : 220-240V / 50Hz
Stromversorgung : Netz
- **Empfang von Behinderten**
Rollstuhlgerechter Zugang

Fotoalbum - 1



Ausblick überdachte Terrasse



überdachte Terrasse



Ferienmietwagen



Internetzugang



Raumaufteilung und Annehmlichkeiten

Fotoalbum - 2



Ansicht Süd-Osten



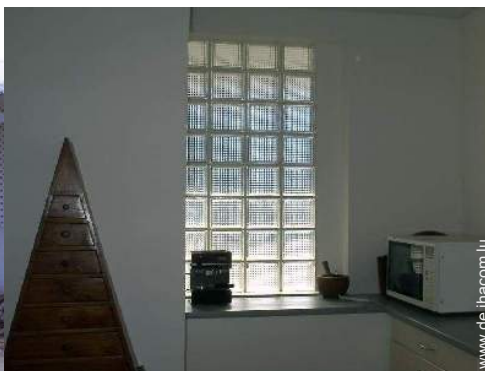
Kochecke



Queensize-Bett(en)



Ausblick Veranda



Kochecke



Ausblick Salon



Ausblick Haus



Badezimmer



Salon



Kochecke

Lokalisierung & Anfahrt



GPS-Koordinaten in Graden, Minuten, Sekunden:
Breitengrad 17°32'20"S - Längengrad 149°31'23"W
(Unterkunft)

Adresse

→ Domaine Labbé
BP 140086
98701 Arue

• Flughafen Tahiti Faa'a

→ Papeete, Tahiti, Inseln vor dem Wind, Französisch Polynesien
→ Entfernung : 7,5km
→ Dauer : 30'

• Hafenbahnhof Papeete

→ Papeete, Tahiti, Inseln vor dem Wind, Französisch Polynesien
→ Entfernung : 3km
→ Dauer : 15'

- Papeete : Entfernung : 3km
- Temae : Entfernung : 21km
- Tetiaroa : Entfernung : 50km

Kontakt

Name	Herr und Frau TROTTMANN Pit Claudius & Alisé
Adresse	Domaine Labbé BP 140086
Stadt	98701 ARUE-TAHITI
Land	Französisch Polynesien
Telefon	+689 423599 (Französisch Polynesien) Von 06:00 AM bis 10:00 AM (HAW/GMT -10:00)
Mobil	+689 214607 (Französisch Polynesien)
Fax	+689 423599 (Französisch Polynesien)
Gesprochene Sprachen	



Verfügbarkeitskalender - ab : Mai 2012

Mai	Di	Mi	Do	Fr	Sa	So	Mo	Di	Mi	Do	Fr	Sa	So	Mo	Di	Mi	Do	Fr	Sa	So	Mo	Di	Mi	Do	Fr	Sa	So	Mo	Di	Mi	Do
2012	1	2	3	4	5	6	7	8	9	10	11	12	13	14	15	16	17	18	19	20	21	22	23	24	25	26	27	28	29	30	31

Jun	Fr	Sa	So	Mo	Di	Mi	Do	Fr	Sa	So	Mo	Di	Mi	Do	Fr	Sa	So	Mo	Di	Mi	Do	Fr	Sa							
2012	1	2	3	4	5	6	7	8	9	10	11	12	13	14	15	16	17	18	19	20	21	22	23	24	25	26	27	28	29	30
	-	-	-	-	-	-	-	-	-	-	-	-	-	-	-	-	-	-	-	-	-	-	-	-	-	-	-	-	-	-

Jul	So	Mo	Di	Mi	Do	Fr	Sa	So	Mo	Di	Mi	Do	Fr	Sa	So	Mo	Di	Mi	Do	Fr	Sa	So	Mo	Di							
2012	1	2	3	4	5	6	7	8	9	10	11	12	13	14	15	16	17	18	19	20	21	22	23	24	25	26	27	28	29	30	31
	-	-	-	-	-	-	-	-	-	-	-	-	-	-	-	-	-	-	-	-	-	-	-	-	-	-	-	-	-	-	

Gebucht

Monat : Vor >>

Miettarife - Ferienhaus - Haus - 2 Person(en)

Tarife	Nacht	Wochenende	Woche	2 Wochen	Monat
<input type="checkbox"/> Nebensaison	-	-	-	960€	1900€
<input type="checkbox"/> Übergangssaison	-	-	-	1100€	2000€
<input type="checkbox"/> Hauptsaison	-	-	-	1180€	2100€

Buchen





Ferienmietwagen



Internetzugang



Raumaufteilung und Annehmlichkeiten



Ausblick überdachte Terrasse



überdachte Terrasse

Buchungskonditionen

• Buchung

- Bezahlung bei Buchung : 50% des Mietbetrags
- Bezahlung des Restbetrags : 45 Tage vor Aufenthalt
- Kautionsverlangen : 1600€

• Vermietung

- Nebenkosten extra
- Endreinigungspauschale extra : 70€

► Buchen

► Vermieter kontaktieren

Akzeptierte Zahlungsarten

- Internationale Zahlungsanweisung • Banküberweisung

Nehmen Sie direkten Kontakt mit den Vermietern auf.

www.de.ihacom.lu

Anzeige Nr.

71059

>> Buchen <<

Kontakt

Name	Herr und Frau TROTTMANN Pit Claudius & Alisé
Adresse	Domaine Labbé BP 140086
Stadt	98701 ARUE-TAHITI
Land	Französisch Polynesien
Telefon	+689 423599 (Französisch Polynesien) Von 06:00 AM bis 10:00 AM (HAW/GMT -10:00)
Mobil	+689 214607 (Französisch Polynesien)
Fax	+689 423599 (Französisch Polynesien)

Gesprochene Sprachen

Anzeige Nr. 71059

www.de.ihacom.lu



>> FERIENWOHNUNGEN

Internet
Holiday
Ads



Internet
Holiday
Ads



VON PRIVAT AN PRIVAT