

# Ferienwohnung Faa'a "Bungalow Fare URU"



**Bungalow**, freistehend, ebenerdig,  
eigener Eingang, in/auf: Privatbesitz

Rahmen : tropisch, urban

Gästekapazität : 3 Person(en)

Schlafzimmer : 1

Zimmer : 1

Faa'a - Tahiti - Inseln vor dem Wind  
Französisch Polynesien

Anzeige Nr. 67949

[www.de.ihacom.lu](http://www.de.ihacom.lu)



Internet  
Holiday  
Ads



Internet  
Holiday  
Ads



## Ferienwohnung



Bungalow, freistehend, ebenerdig, eigener Eingang, in/auf: Privatbesitz

- **Ideal für alle Altersgruppen, Familien**
- **Ausblick :** freier Ausblick, ohne Visavis, Meer/Ozean, Dächerlandschaft, spektakulärer Sonnenuntergang
- **Rahmen :** tropisch, urban
- **Ausrichtung :** Nord-Westen

## Extras

- **Parkplatz :**  
Unüberdachter Parkplatz : 1 reservierte(r)
- **Baby-Ausstattung :**  
Babywanne, Laufstall



Außenbereich

## Umgebung & Lokalisierung



Gebirge



Ski



Angeln



Kultur

### Freizeitaktivitäten

- **Aktivitäten weniger als 20 km /12 Meilen entfernt :**

Baden, Tretboot, Schnorcheln, Tauchen, Wasserski, Jetski, Wellenreiten, Windsurfen, Tennis, Spazierweg, Wandern, Bootsausflug, Fischen, Hochseeangeln, Speerfischen

- **Betreute Aktivitäten :**

Skischule, Tauchschule, Tennisschule

- **Attraktionen und Entspannung :**

Bar/Pub, Nachtclub, Restaurant, Kino, Park und Garten, Seepark, Kunstgalerie, historische Sehenswürdigkeit, Kunsthandwerk, Wellnessfarm, Beautycenter, Fitnesscenter

### Umgebung

- **Örtlichkeit :**

- Meer/Ozean 2km  
- Sandstrand 10km  
- 18-Loch-Golfplatz 30km  
- Windsurf-Spot 5km  
- Surf-Spot 5km  
- Wassersport-Center 2km  
- Yachthafen 3km  
- Helling für Boote 2km  
- Helling für Jetskis 2km

- **Annehmlichkeiten :**

- Kinderbetreuung 300m  
- Dorfzentrum 300m  
- Stadtzentrum 5km  
- Bushaltestelle 200m  
- Strandbus 300m  
- Autovermietung 800m  
- Bootsvermietung 5km  
- Tauchausrüstungsverleih 5km  
- Wäscherei/Wäscheverleih 1km  
- Bäckerei 300m  
- Feinkosthändler 300m  
- Ortliche Geschäfte 300m  
- Supermarkt 300m  
- Luxus-/Markenboutiquen 5km  
- Friseursalon 500m  
- Internetcafé 5km  
- Post 1km  
- Bank 300m  
- Geldautomat 300m  
- Apotheke 300m  
- Arzt 200m  
- Krankenhaus 5km  
- Ambulanz 1km



Ausblick Küche



Küche



Mezzanine

## Interieur

- **Maximalbelegung :**  
3 Person(en) - 2 Erwachsene(r), 1 Kind(er)
- **Wohnfläche :**  
55m<sup>2</sup>
- **Raumaufteilung :**  
1 Zimmer, 1 Schlafzimmer, 1 Badezimmer,  
1 WC, separate Küche, Essbereich,  
Mezzanine, Fernsehzimmer, begehbare  
Kleiderschrank, Veranda
- **Schlafplätze :**  
1 Doppelbett(en), 1 Einzelbett(en), 1  
zusätzliche Schlafmöglichkeit(en)
- **Komfort :**  
TV, Antennenanschluss, Schrank, Garderobe,  
Deckenventilator, Glaswand, Vorhänge,  
elektrische Rollläden
- **Haushaltsausstattung :**  
Geschirr/Besteck, Küchenutensilien,  
Kaffeebereiter, elektrischer Wasserkocher,  
Gasherd, Ofen, Kühlschrank, Waschmaschine,  
Staubsauger

## Exterieur

- **Außenanlage :**  
Überdachte Terrasse 10m<sup>2</sup>, Balkon 4m<sup>2</sup>
- **Äußerer Rahmen :**  
Privater Hof 40m<sup>2</sup>, eingezäuntes Grundstück  
100m<sup>2</sup>, Garten 40m<sup>2</sup>, tropischer Garten  
40m<sup>2</sup>, Rasen 40m<sup>2</sup>
- **Außenausstattung :**  
Außenküche



Badezimmer

## Service

- **Wäsche :**  
Bettlaken (1 mal pro Woche), Haushaltswäsche,  
Bettdecke(n) (1 mal pro Woche), Kissen (1  
mal pro Woche)
- **Haus :**  
Endreinigung gegen Aufpreis, Parkplatz,  
Flughafen-/Bahnhofstransfer gegen Aufpreis
- **Personal :**  
Chauffeur gegen Aufpreis (+30€), Massage  
gegen Aufpreis (+90€)
- **Restauration :**  
Picknickkorb gegen Aufpreis (1 mal pro  
Woche +5€)

## Praktische Infos

- **Praktische Infos**  
Keine Kinder unter 7 Jahren  
Keine Haustiere  
Nichtraucher-Ferienwohnung, Mobilfunknetz,  
eigenes Transportmittel empfehlenswert  
Wasser : heiß/kalt  
Stromspannung : 220V / 60Hz  
Stromversorgung : Netz



Raumaufteilung

Fotoalbum - 1



Küche



Ausblick Küche



Außenbereich



Mezzanine



Raumaufteilung

Fotoalbum - 2



Badezimmer



Ausblick Küche



Mezzanine



Essbereich



Raumaufteilung



freie Sicht



Außenbereich



Komfort



Badezimmer

Fotoalbum - 3



Vorzüge



Allgemein



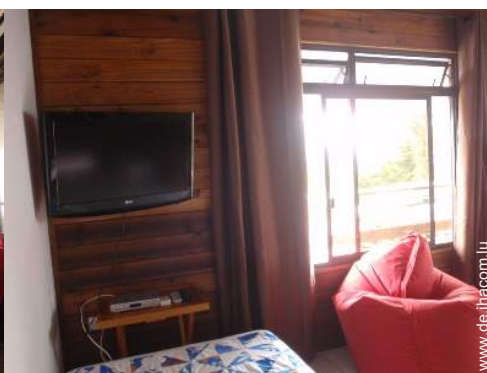
Ausblick Haus



Dekoration



Anwesen



Dekoration



Raumaufteilung



Äußerer Rahmen



Gesamtansicht



Gesamtansicht

### Lokalisierung & Anfahrt



GPS-Koordinaten in Graden, Minuten, Sekunden:  
Breitengrad 17°33'38.36"S - Längengrad 149°36'12.56"W  
(Unterkunft)

#### Adresse


→ Servitude Ernest Aubry  
98704 Faa'a

#### • Flughafen Tahiti Faa'a

→ Papeete, Tahiti, Inseln vor dem Wind, Französisch Polynesien  
→ Entfernung : 1km  
→ Dauer : 10'

• Papeete : Entfernung : 4km

### Kontakt

Name	Frau LEOU Jeanique
Stadt	98713 PAPEETE
Land	Französisch Polynesien
Mobil	+689 779923 (Französisch Polynesien)
Gesprochene Sprachen	 



Verfügbarkeitskalender - ab : Mai 2012


Mai	Di	Mi	Do	Fr	Sa	So	Mo	Di	Mi	Do	Fr	Sa	So	Mo	Di	Mi	Do	Fr	Sa	So	Mo	Di	Mi	Do	Fr	Sa	So	Mo	Di	Mi	Do
2012	1	2	3	4	5	6	7	8	9	10	11	12	13	14	15	16	17	18	19	20	21	22	23	24	25	26	27	28	29	30	31

Jun	Fr	Sa	So	Mo	Di	Mi	Do	Fr	Sa	So	Mo	Di	Mi	Do	Fr	Sa	So	Mo	Di	Mi	Do	Fr	Sa							
2012	1	2	3	4	5	6	7	8	9	10	11	12	13	14	15	16	17	18	19	20	21	22	23	24	25	26	27	28	29	30
	-	-	-	-	-	-	-	-	-	-	-	-	-	-	-	-	-	-	-	-	-	-	-	-	-	-	-	-	-	-

Jul	So	Mo	Di	Mi	Do	Fr	Sa	So	Mo	Di	Mi	Do	Fr	Sa	So	Mo	Di	Mi	Do	Fr	Sa	So	Mo	Di							
2012	1	2	3	4	5	6	7	8	9	10	11	12	13	14	15	16	17	18	19	20	21	22	23	24	25	26	27	28	29	30	31
	-	-	-	-	-	-	-	-	-	-	-	-	-	-	-	-	-	-	-	-	-	-	-	-	-	-	-	-	-	-	

Monat : Vor >>

Miettarife - Bungalow - 3 Person(en)

Tarife	Nacht	Wochenende	Woche	2 Wochen	Monat
 Nebensaison	85€ > 5	-	600€	-	1600€
 Hauptsaison	120€ > 5	-	840€	1800€	-
 Sondersaison	500€ > 7	-	-	-	-

> Minimum Nacht

Buchen





Außenbereich



Mezzanine



Raumaufteilung



Küche



Ausblick Küche

### Buchungskonditionen

#### • Buchung

- Bezahlung bei Buchung : 50% des Mietbetrags
- Bezahlung des Restbetrags : 1 Monat vor Aufenthalt

#### • Vermietung

- Inkl. Nebenkosten
- Endreinigungspauschale extra : 60€
- Zuschlag einberechnen für :
  - zusätzliche(s) Bett(en)

► Buchen

► Vermieter kontaktieren

### Akzeptierte Zahlungsarten

- Banküberweisung

Nehmen Sie direkten Kontakt mit den Vermietern auf.

[www.de.ihacom.lu](http://www.de.ihacom.lu)



Anzeige Nr.

67949

>> Buchen <<

### Kontakt

Name Frau LEOU Jeanique  
Stadt 98713 PAPEETE  
Land Französisch Polynesien  
Mobil +689 779923 (Französisch Polynesien)

Gesprochene Sprachen  

Anzeige Nr. 67949

[www.de.ihacom.lu](http://www.de.ihacom.lu)



>> FERIEWOHNUNGEN

Internet  
Holiday  
Ads



Internet  
Holiday  
Ads



VON PRIVAT AN PRIVAT