

# Gästezimmer La Gaulette "Maison Papaye "



**Haus mit Charme**, freistehend, 1 Stockwerk, gemeinsamer Eingang, in/ auf: Anwesen mit Charme

Rahmen : üppig, nautisch

Zimmer : 4

Maximalbelegung : 10 Gäste

- Zimmer "La Baule"  
2 Person(en)
- Zimmer "Créole"  
2 Person(en)
- Zimmer "Afrique"  
2 Person(en)
- Zimmer "Chamarel"  
2 Person(en)

## La Gaulette - Insel Mauritius

Mauritius

Anzeige Nr. 28697

Buchung : +230 (0) 451 59 76 (Mauritius)

www.de.ihacom.lu



>> FERIEWOHNUNGEN

Internet  
Holiday  
Ads



Internet  
Holiday  
Ads



VON PRIVAT AN PRIVAT

## Gästezimmer



Haus mit Charme, freistehend, 1 Stockwerk, gemeinsamer Eingang, in/auf: Anwesen mit Charme

- **Ideal für alle Altersgruppen, Familiengruppen**

- **Ausblick :** Panorama, ohne Visavis, Meer/Ozean, Gebirge, Swimmingpool, spektakulärer Sonnenuntergang

- **Rahmen :** üppig, nautisch

- **Ausrichtung :** Süd-Westen

## Extras

- **Swimmingpool :**

Privater Swimmingpool, rechteckig (Länge 11m, Breite 5m), beheizt, beleuchtet, Treppeneinstieg, kindersicher, Außendusche (geöffnet von '01 Januar' bis '31 Dezember')

- **Parkplatz :**

Unüberdachter Parkplatz : 3 in Wohnanlage

- **Vorzüge :**

1 Surfbrett(er)

- **Baby-Ausstattung :**

Babystuhl



Panorama

## Umgebung & Lokalisierung



### Freizeitaktivitäten

- **Aktivitäten weniger als 20 km /12 Meilen entfernt :**

Baden, Schnorcheln, Tauchen, Wellenreiten, Windsurfen, Segeln, Kitesurfen, Spazierweg, Wandern, Bootsausflug, Fischen, Hochseeangeln, Angeln

- **Betreute Aktivitäten :**

Tauchschule, Reitschule

- **Attraktionen und Entspannung :**

Bar/Pub, Nachtclub, Restaurant, Park und Garten, Vergnügungspark, Zoo/Tierpark, Seepark, Naturreservat, Kunsthandwerk, Casino, Sauna, Beautycenter

### Umgebung

- **Örtlichkeit :**

- Meer/Ozean 200m
- Sandstrand 5km
- Kiesstrand 200m
- 18-Loch-Golfplatz 5km
- Windsurf-Spot 200m
- Surf-Spot 5km

- **Annehmlichkeiten :**

- Dorfzentrum 300m
- Bushaltestelle 100m
- Roller-/Motorradvermietung <50m
- Autovermietung <50m
- Tauchausrüstungsverleih 5km
- Bäckerei 300m
- Ortliche Geschäfte 300m
- Supermarkt 300m
- Luxus-/Markenboutiquen 5km
- Friseursalon 5km
- Post 300m
- Bank 5km
- Geldautomat 5km
- Apotheke 5km
- Arzt 5km
- Krankenschwester 300m
- Krankenhaus 5km
- Ambulanz 300m



Inneneinrichtung



Veranda



Windsurf-Spot

## Exterieur

- Grundstücksfläche :  
1000m<sup>2</sup>
- Außenanlage zur Verfügung der Gäste :  
Terrasse 50m<sup>2</sup>, Dachterrasse 65m<sup>2</sup>,  
Sonnenterrasse 60m<sup>2</sup>
- Äußerer Rahmen zur Verfügung der  
Gäste :  
Tropischer Garten 1000m<sup>2</sup>, Rasen 1000m<sup>2</sup>
- Außenausstattung zur Verfügung der  
Gäste :  
Grill, Gartentisch(e), Gartenstuhl/-stühle,  
Sonnenschirm, Gartensalon, 6 Chaiselongue  
(s), 6 Liegestuhl/-stühle, 1 Hängematte(n),  
Außendusche

## Interieur

- Maximalbelegung :  
10 Gäste, 4 Zimmer
- Wohnfläche :  
250m<sup>2</sup>
- Raumaufteilung zur Verfügung der Gäste  
:  
Esszimmer, Essbereich, Galerie/Empfang,  
Veranda
- Innenkomfort zur Verfügung der Gäste :  
TV, Telefon, Faxgerät, Computer, Kabel/  
Satellit, Internetzugang, Hochgeschwindig-  
keitsinternet, Wi-Fi (drahtloser Internetzugang),  
Schließfach, Föhn, Eiswürfelbereiter,  
Waschmaschine, teilweise klimatisiert,  
Wäschetrockner, Deckenventilator



Hochseeangeln

## Service

- Restauration :  
Frühstück, Table d'Hôte (Gemeinschaftstafel)  
gegen Aufpreis (5 mal pro Woche +12€)
- Wäsche :  
Bettlaken (3 mal pro Woche), Handtücher (3  
mal pro Woche), Strandtücher (3 mal pro  
Woche)
- Haus :  
Zimmerservice (7 mal pro Woche),  
Endreinigung, Garten-/Poolpflege (4 mal pro  
Woche), Parkplatz, Flughafen-/Bahnhofstransfer  
gegen Aufpreis (+40€)
- Personal :  
Hauspersonal, Koch/Köchin, Babysitting  
gegen Aufpreis (+5€), Schönheitspflege  
gegen Aufpreis (+25€), Massage gegen  
Aufpreis (+25€)

## Praktische Infos

- Praktische Infos  
Kinderfreundlich  
Tiere nur bedingt erlaubt (Vermieter fragen)  
Vor Ort anwesend : Haustiere  
Mobilfunknetz  
Wasser : heiß/kalt  
Stromspannung : 220-240V / 50Hz  
Stromversorgung : Netz und Notstromaggregat



In der Nähe

Zimmer "La Baule"



2 Person(en) : 2 Erwachsene(r)

Wohnfläche : 22m<sup>2</sup>

Ideal für Paare



•Raumaufteilung und Annehmlichkeiten :

1 Badezimmer, 1 WC

•Schlafplätze :

1 Doppelbett(en), 1 zusätzliche Schlafmöglichkeit(en)

•Ausblick

Panorama, Meer/Ozean, Swimmingpool, Garten/Park, spektakulärer Sonnenuntergang

•Ausrichtung

Süd-Westen

•Innenkomfort und Ausstattung :

TV, Minibar, Wi-Fi (drahtloser Internetzugang), Schrank, Garderobe, Föhn, vollständig klimatisiert, Deckenventilator, Vorhänge

•Individuelles Exterieur :

Terrasse 30m<sup>2</sup>, 2 Liegestuhl/-stühle



Doppelbett(en)



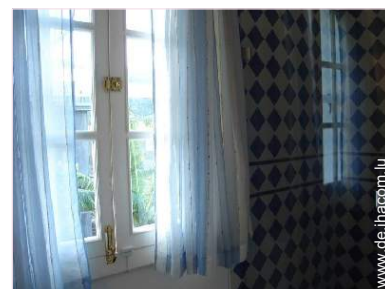
Dekoration



Badezimmer



Meeressicht



Badezimmer

Zimmer "Créole"



2 Person(en) : 2 Erwachsene(r)

Wohnfläche : 16m<sup>2</sup>

Ideal für Paare



•Raumaufteilung und Annehmlichkeiten :

1 Badezimmer, 1 WC

•Schlafplätze :

2 Doppelbett(en)

•Ausblick

Panorama, Meer/Ozean, Swimmingpool, Garten/Park, spektakulärer Sonnenuntergang

•Ausrichtung

Süd-Westen

•Individuelle Vorzüge

Separater Eingang

•Innenkomfort und Ausstattung :

TV, Minibar, Wi-Fi (drahtloser Internetzugang), Schrank, Garderobe, Föhn, vollständig klimatisiert, Deckenventilator, Vorhänge

•Individuelles Exterieur :

Überdachte Terrasse 20m<sup>2</sup>, Gartentisch(e), 6 Gartenstuhl/-stühle



Dekoration



Badezimmer



überdachte Terrasse

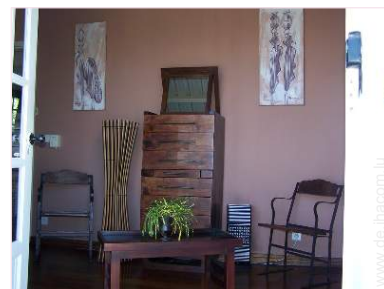
Zimmer "Afrique"



2 Person(en) : 2 Erwachsene(r)

Wohnfläche : 14m<sup>2</sup>

**Ideal für Paare**



Dekoration

•Raumaufteilung und Annehmlichkeiten :

1 Badezimmer, 1 WC

•Schlafplätze :

1 Doppelbett(en)

•Ausblick

Panorama, Meer/Ozean, Swimmingpool, Garten/Park, spektakulärer Sonnenuntergang

•Ausrichtung

Süd-Westen

•Innenkomfort und Ausstattung :

TV, Minibar, Wi-Fi (drahtloser Internetzugang), Schrank, Garderobe, Föhn, vollständig klimatisiert, Deckenventilator, Vorhänge

•Individuelles Exterieur :

Dachterrasse 20m<sup>2</sup>, Sonnenterrasse, 2 Chaiselongue(s)



Badezimmer



Ausblick Schlafzimmer

Zimmer "Chamarel"



2 Person(en) : 2 Erwachsene(r)

Wohnfläche : 10m<sup>2</sup>

**Ideal für Paare**



Raumaufteilung

•Raumaufteilung und Annehmlichkeiten :

Badezimmer, 1 WC

•Schlafplätze :

1 Doppelbett(en)

•Ausblick

Gebirge, Garten/Park

•Ausrichtung

Süd-Osten

•Innenkomfort und Ausstattung :

Wi-Fi (drahtloser Internetzugang), Vorhänge



Äußerer Rahmen

Fotoalbum - 1



Veranda



Inneneinrichtung

Fotoalbum - 2



Panorama



In der Nähe



Windsurf-Spot



Hochseeangeln

### Lokalisierung & Anfahrt



GPS-Koordinaten in Graden, Minuten, Sekunden:  
Breitengrad 20°25'4.8"S - Längengrad 57°21'39.6"O ([Stadt](#))

#### Adresse

→ Morcelement La Flèche N°21

• [Flughafen Sir Seewoosagur Ramgoolam](#)

→ Plaisance, Insel Mauritius, Mauritius

→ Entfernung : 45km
















→ Dauer : 1h15'

- Rivière Noire : Entfernung : 7,5km
- Le Morne Brabant : Entfernung : 7,5km
- Chamarel : Entfernung : 3km

### Kontakt

Name	Herr und Frau BOUGRIER Marie Hélène
Adresse	Morcelement La Flèche N°21 Maison Papaye
Stadt	LA GAULETTE
Land	Mauritius
Telefon	+230 (0) 451 59 76 (Mauritius)
Mobil	+230 (0) 752 09 18 (Mauritius)
Gesprochene Sprachen	

Miettarife "Maison Papaye "

Tarife Gästezimmer		Nacht	Wochenende	Woche	2 Wochen	Monat
1 Zimmer "Chamarel" 2 Person(en) (2 Erwachsene(r))		40€ > 4	-	-	-	-
		40€ > 4	-	-	-	-
		40€ > 4	-	-	-	-
2 Zimmer "Afrique" 2 Person(en) (2 Erwachsene(r))		50€ ↓ > 4	-	-	40€	38€
		50€ ↓ > 4	-	-	40€	38€
		50€ > 4	-	-	40€	38€
3 Zimmer "Créole" 2 Person(en) (2 Erwachsene(r))		60€ ↓ > 4	-	-	50€	47€
		60€ ↓ > 4	-	-	50€	47€
		60€ ↓ > 4	-	-	50€	47€
4 Zimmer "La Baule" 2 Person(en) (2 Erwachsene(r))		65€ ↓ > 4	-	-	59€	55€
		65€ ↓ > 4	-	-	59€	55€
		65€ > 4	-	-	59€	55€
 Nebensaison	 Übergangssaison	 Hauptsaison				
↓ Staffeltarif			> Minimum Nacht			

[Buchen](#)



Panorama



In der Nähe



Windsurf-Spot



Veranda



Inneneinrichtung

### Buchungskonditionen

#### • Buchung

- Bezahlung bei Buchung :  
30% des Mietbetrags
- Bezahlung des Restbetrags :  
10 Tage vor Aufenthalt

#### • Vermietung

- Inkl. Nebenkosten
- Inkl. Kurtaxe
- Inkl. Endreinigungspauschale

► Buchen

► Vermieter kontaktieren

### Akzeptierte Zahlungsarten

- Banküberweisung • Bar

Nehmen Sie direkten Kontakt mit den Vermietern auf.

[www.de.ihacom.lu](http://www.de.ihacom.lu)  
Anzeige Nr.  
28697  
>> Buchen <<

### Kontakt

Name	Herr und Frau BOUGRIER Marie Hélène
Adresse	Morcelement La Flèche N°21 Maison Papaye
Stadt	LA GAULETTE
Land	Mauritius
Telefon	+230 (0) 451 59 76 (Mauritius)
Mobil	+230 (0) 752 09 18 (Mauritius)

Gesprochene Sprachen 