

Ferienwohnung Grand Gaube "Villa Banyan"



Bungalow, freistehend, 1 Stockwerk,
eigener Eingang, in/auf: Privatbesitz

Rahmen : direkt am Wasser,
erholsam

Gästekapazität : 6 Person(en)
Schlafzimmer : 3
Zimmer : 4

Grand Gaube - Insel Mauritius

Mauritius

Anzeige Nr. 75333

www.de.ihacom.lu



>> FERIENWOHNUNGEN

Internet
Holiday
Ads



Internet
Holiday
Ads



VON PRIVAT AN PRIVAT

Ferienwohnung



Bungalow, freistehend, 1 Stockwerk,
eigener Eingang, in/auf: Privatbesitz

• Ideal für Familien, Paare

• **Ausblick :** Panorama, freier Ausblick,
ohne Visavis, Meer/Ozean, Garten/Park,
spektakulärer Sonnenuntergang

• **Rahmen :** direkt am Wasser, erholsam

• **Ausrichtung :** Norden

Extras

• **Swimmingpool :**

Privater Swimmingpool, rechteckig (Länge
15m, Breite 3,50m), Überlauf-Swimmingpool,
beleuchtet, kindersicher (geöffnet von '01
Januar' bis '31 Dezember')

• **Parkplatz :**

Unüberdachter Parkplatz : 14 auf Grundstück

• **Vorzüge :**

Bouleplatz, Motorboot, Segelboot

• **Baby-Ausstattung :**

Babystuhl

Besondere Vorzüge :
Direkter Zugang zum Strand,
Ankerplatz, Hafentiegeplatz



Swimmingpool

Umgebung & Lokalisierung



Meer



Angeln



Thalasso

Freizeitaktivitäten

• **Aktivitäten weniger als 20 km /12 Meilen entfernt :**

Baden, Tretboot, Schnorcheln, Tauchen,
Wasserski, Windsurfen, Segeln, Kitesurfen,
Golf, Tennis, Mountainbike (Strecke),
Parascending, Ultraleichtfliegen, Bootsausflug,
Fischen, Hochseeangeln, Angeln, Bouleplatz

• **Betreute Aktivitäten :**

Tauchschule

• **Attraktionen und Entspannung :**

Bar/Pub, Restaurant, Seepark, Casino,
Sauna, Türkisches Bad

Umgebung

• **Örtlichkeit :**

- Sandstrand <50m
- Öffentliches Schwimmbad <50m
- Öffentlicher Tennisplatz 800m
- 18-Loch-Golfplatz 1km
- Yachthafen <50m

• **Annehmlichkeiten :**

- Dorfzentrum <50m
- Autovermietung
- Bootsvermietung <50m
- Bäckerei 100m
- Ortliche Geschäfte <50m
- Supermarkt <50m
- Arzt 1km



direkter Zugang zum Strand



Fassade

Exterieur

- **Grundstücksfläche :**
4000m²
- **Außenanlage :**
Überdachte Terrasse 15m², Balkon 5m²
- **Äußerer Rahmen :**
Privater Hof > 1000m², eingezäuntes Grundstück 4000m², Garten 1000m², Landschaftsgarten, tropischer Garten, Rasen, Obstgarten 1000m²
- **Außenausstattung :**
Grill, Gartentisch(e), Gartenstuhl/-stühle, Gartensalon, 10 Chaiselongue(s), Sandkasten



amerikanische Küche



Wohnzimmer

Interieur

- **Maximalbelegung :**
6 Person(en) - 6 Erwachsene(r)
- **Wohnfläche :**
150m²
- **Raumaufteilung :**
4 Zimmer, 3 Schlafzimmer, 2 Waschräume/-räume, 3 WC, Wohnzimmer 38m², Salon 38m², amerikanische Küche, Esszimmer, Essbereich, Fernsehzimmer, begehbare Kleiderschrank, Waschküche, Veranda
- **Schlafplätze :**
1 Doppelbett(en), 2 Einzelbett(en), 2 einfache Doppelbetten, 1 Sofabett(en) 1 Person
- **Komfort :**
TV, DVD-Player, Antennenanschluss, Telefon, Kleiderschrank, Schrank, Garderobe, Schließfach, teilweise klimatisiert, Tischventilator, Glaswand, Vorhänge, Rollos
- **Haushaltsausstattung :**
Geschirr/Besteck, Küchenutensilien, elektrische Kaffeemaschine, elektrischer Wasserkocher, Toaster, Fleischgrill, Gasherd, Herdplatten, Miniofen, Mikrowelle, Kühlschrank, Waschmaschine, Staubsauger, Bügeleisen, Bügelbrett

Service

- **Wäsche :**
Bettlaken (1 mal pro Woche), Strandtücher (4 mal pro Woche), Steppdecke(n) (1 mal pro Woche), Kissen (1 mal pro Woche)
- **Haus :**
Zimmerservice (7 mal pro Woche), Endreinigung, Garten-/Poolpflege (7 mal pro Woche), Hausmeister/Concierge, Parkplatz, Flughafen-/Bahnhofstransfer
- **Personal :**
Hauspersonal, Koch/Köchin gegen Aufpreis, Chauffeur gegen Aufpreis, Wäscheservice gegen Aufpreis, Babysitting gegen Aufpreis, Massage gegen Aufpreis, Fremdenführer gegen Aufpreis
- **Restauration :**
Frühstück gegen Aufpreis, Grillen gegen Aufpreis, Regionale Gerichte gegen Aufpreis, Picknickkorb gegen Aufpreis

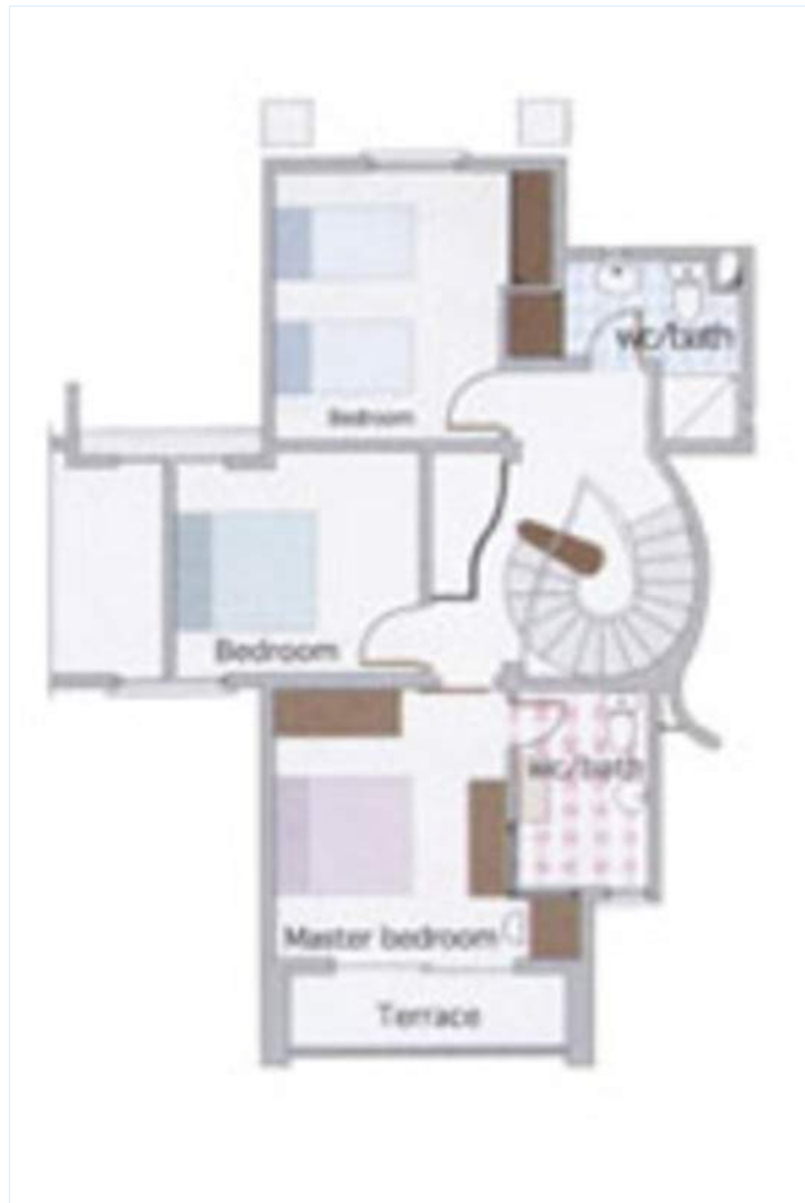
Praktische Infos

- **Praktische Infos**
Kinderfreundlich
Tiere erlaubt
Mobilfunknetz
- **Empfang von Behinderten**
Rollstuhlgerechter Zugang



Doppelbett(en)

Grundrissplan



www.de.ihacom.lu

Fotoalbum - 1



Fassade



direkter Zugang zum Strand



Swimmingpool



Wohnzimmer



Doppelbett(en)

Fotoalbum - 2



amerikanische Küche



Panoramaausblick



Ausblick Haus



Angeln



Gästezimmer



Ausblick Veranda

Fotoalbum - 3



Ausblick Swimmingpool



Blick auf Sonnenuntergang



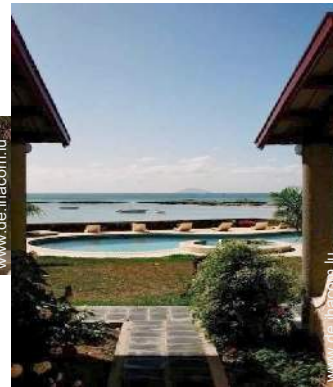
Blick auf Sonnenuntergang



Ausblick Schlafzimmer



Ausblick Schlafzimmer



tropischer Garten



Äußerer Rahmen

Lokalisierung & Anfahrt



GPS-Koordinaten in Graden, Minuten, Sekunden:
Breitengrad 20°0'33"S - Längengrad 57°40'14"O ([Unterkunft](#))

Adresse

→ Rue St Michel

• Autobahn (Ausfahrt) Autoroute du nord

→ Grand Gaube, Insel Mauritius, Mauritius
→ Entfernung : 2km
→ Dauer : 10'

• Flughafen Sir Seewoosagur Ramgoolam

→ Plaisance, Insel Mauritius, Mauritius
→ Entfernung : 70km
→ Dauer : 1h15'

- Grand Baie : Entfernung : 15km
- Port Louis : Entfernung : 30km
- Plaisance : Entfernung : 70km




Kontakt

Name	Herr SAMFAT Didier
Adresse	Rue St Michel
Stadt	GRAND GAUBE
Land	Mauritius
Telefon	+230 454 9231 (Mauritius)
Mobil	+230 257 1539 (Mauritius)
Fax	+230 454 9231 (Mauritius)

Gesprochene
Sprachen



Miettarife - Bungalow - 6 Person(en)

Tarife	Nacht	Wochenende	Woche	2 Wochen	Monat
 Nebensaison	110€ ↓	-	-	-	-
 Übergangssaison	125€ ↓	-	-	-	-
 Hauptsaison	150€ ↓	-	-	-	-
 Sondersaison	90€ ↓	-	-	-	-

↓ Staffeltarif

[Buchen](#)



Fassade



direkter Zugang zum Strand



Buchungskonditionen

• Vermietung

- Inkl. Nebenkosten
- Inkl. Endreinigungspauschale

Akzeptierte Zahlungsarten

- Visa/Delta/Electron
- Banküberweisung
- MasterCard/EuroCard
- American Express
- Scheck
- Bankscheck
- Bar

► Buchen

► Vermieter kontaktieren

Nehmen Sie direkten Kontakt mit den Vermietern auf.

www.de.ihacom.lu
Anzeige Nr.
75333
>> Buchen <<

Kontakt

Name Herr SAMFAT Didier
Adresse Rue St Michel
Stadt GRAND GAUBE
Land Mauritius
Telefon +230 454 9231 (Mauritius)
Mobil +230 257 1539 (Mauritius)
Fax +230 454 9231 (Mauritius)

Gesprochene Sprachen 