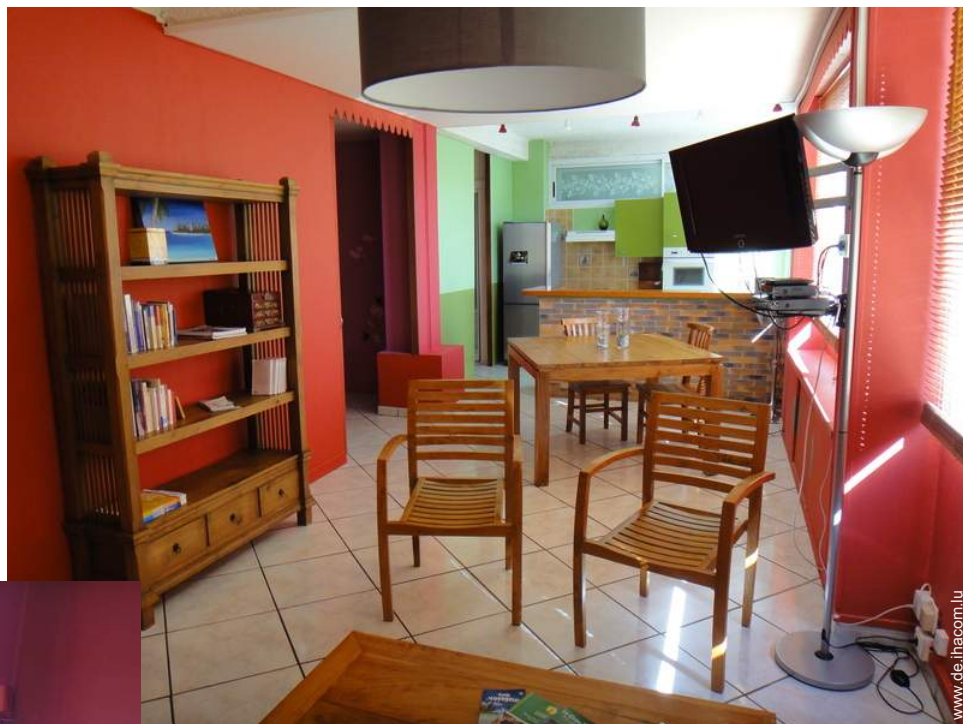


# Ferienwohnung Nouméa "Domaine de la Baie - Ecrin de Verdure"



**Apartment** Erdgeschoss, eigener Eingang, in/auf: Villa 1 Stockwerk

Rahmen : behaglich, städtisch

Gästekapazität : 4 Person(en)

Schlafzimmer : 2

Zimmer : 3



Meublé de Tourisme (2 Sterne)

Nouméa - South Province - Grande Terre

Neukaledonien

Buchung : +687 (0) 748075 (Neukaledonien)



Anzeige Nr. 4550

www.de.ihacom.lu



Internet  
Holiday  
Ads



Internet  
Holiday  
Ads



## Ferienwohnung



Apartment Erdgeschoss, eigener Eingang, in/auf: Villa 1 Stockwerk

- **Ideal für alle Altersgruppen**
- **Ausblick :** freier Ausblick, Dächerlandschaft
- **Rahmen :** behaglich, städtisch

## Extras

- **Baby-Ausstattung :**  
Babystuhl, Wickeltisch, Babywanne, Babytopf, Laufstall, Kinderwagen



Badezimmer

## Umgebung & Lokalisierung



Meer

### Freizeitaktivitäten

- **Aktivitäten weniger als 20 km /12 Meilen entfernt :**

Baden, Tretboot, Schnorcheln, Tauchen, Banana-Boat, Wasserski, Jetski, Windsurfen, Kitesurfen, Tennis, Squash, Spazierweg, Bootsausflug, Inlineskaten/Rollschuhfahren (Parcours)

- **Betreute Aktivitäten :**  
Segelschule, Tauchschule, Tennisschule
- **Attraktionen und Entspannung :**  
Bar/Pub, Nachtclub, Restaurant, Park und Garten

### Umgebung

- **Örtlichkeit :**
  - Sandstrand 500m
  - Öffentliches Schwimmbad 2km
  - Öffentlicher Tennisplatz 2km
  - Windsurf-Spot 2km
  - Wassersport-Center 2km
  - Yachthafen 800m
- **Annehmlichkeiten :**
  - Stadtzentrum 4km
  - Bushaltestelle 300m
  - Autovermietung 2km
  - Bäckerei 800m
  - Supermarkt 800m
  - Friseursalon 800m
  - Post 1km
  - Bank 800m
  - Geldautomat 800m
  - Apotheke 800m



Kinderzimmer



Hauptschlafzimmer



Kochecke



Villa

### Interieur

- **Maximalbelegung :**  
4 Person(en) - 2 Erwachsene(r), 2 Kind(er)
- **Wohnfläche :**  
60m<sup>2</sup>
- **Raumaufteilung :**  
3 Zimmer, 2 Schlafzimmer, 1 Badezimmer, 1 WC
- **Schlafplätze :**  
1 Queensize-Bett(en), 1 Stockbett(en), 1 Babybett(en)
- **Komfort :**  
TV, DVD-Player, Antennenanschluss, Internetzugang, Kleiderschrank, Schrank, Garderobe, Radiowecker, Moskitonetze, teilweise klimatisiert, Tischventilator, Glaswand, Rollos, Gegensprechanlage, Feueralarm, Eingangstor mit Zugangscode
- **Haushaltsausstattung :**  
Geschirr/Besteck, Küchenutensilien, Kaffeebereiter, elektrische Kaffeemaschine, elektrischer Wasserkocher, Toaster, Gasherd, Ofen, Mikrowelle, Abzugshaube, Kühlschrank, Gefrierschrank, Geschirrspüler, Waschmaschine, Bügeleisen, Bügelbrett

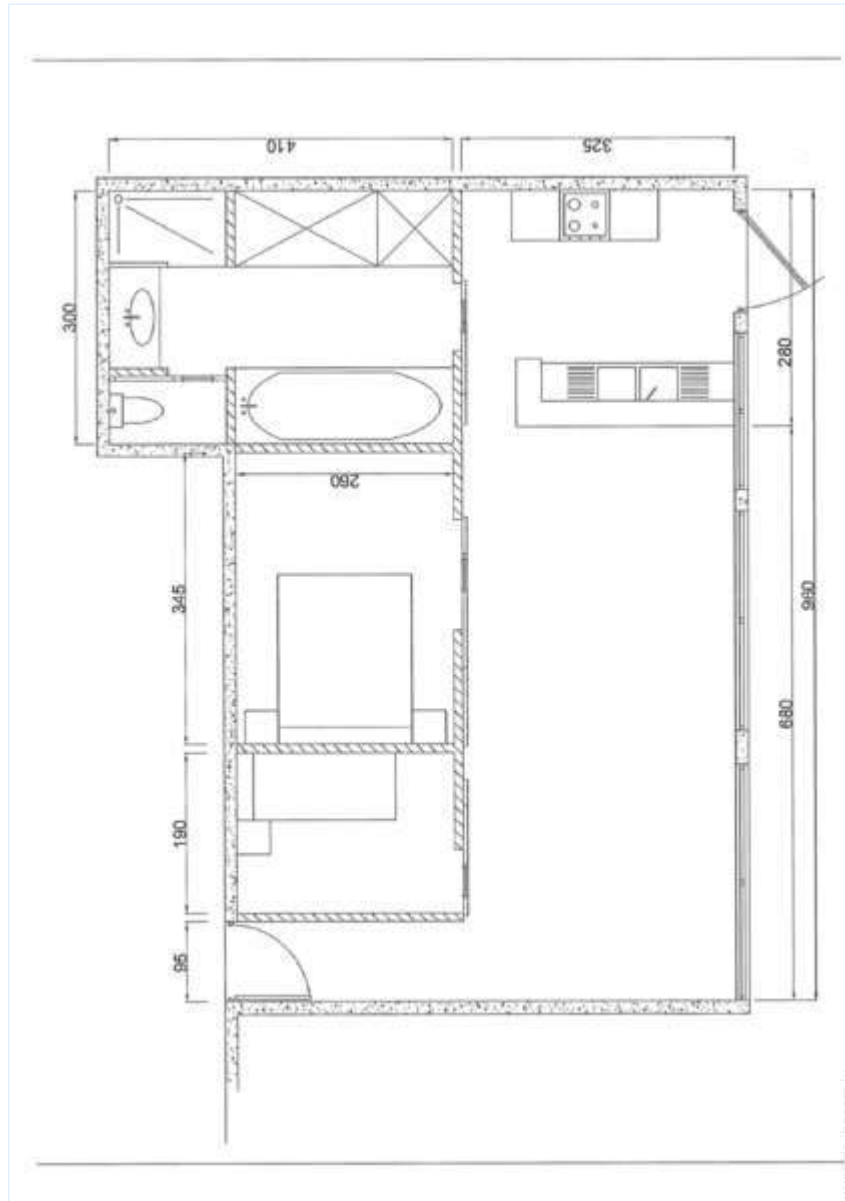
### Service

- **Wäsche :**  
Bettlaken (1 mal pro Woche), Handtücher (1 mal pro Woche), Bettdecke(n), Steppdecke(n), Kissen
- **Haus :**  
Zimmerservice gegen Aufpreis, Endreinigung gegen Aufpreis

### Praktische Infos

- **Praktische Infos**  
Kinderfreundlich  
Vor Ort anwesend : Haustiere  
Nichtraucher-Ferienwohnung, Mobilfunknetz

Grundrissplan



Fotoalbum - 1



Hauptschlafzimmer



Kinderzimmer

Fotoalbum - 2



Badezimmer



Kochecke



Villa



Ihre Gastgeber

### Lokalisierung & Anfahrt



GPS-Koordinaten in Graden, Minuten, Sekunden:  
Breitengrad 22°17'50"S - Längengrad 166°26'29"O  
(Unterkunft)

#### Adresse



→ 3 rue du Luxembourg  
98800 Nouméa

#### • Flughafen La Tontouta

→ Nouméa, South Province, Grande Terre, Neukaledonien  
→ Entfernung : 50km  
→ Dauer : 45'

• Nouméa : Entfernung : 1km

### Kontakt

Name	Frau CREUGNET Savina Domaine de la Baie
Adresse	3 rue du Luxembourg
Stadt	98800 NOUMÉA
Land	Neukaledonien
Mobil	+687 (0) 748075 (Neukaledonien)
Fax	+687 (0) 281587 (Neukaledonien)
Gesprochene Sprachen	 



Verfügbarkeitskalender - ab : Mai 2012

Mai	Di	Mi	Do	Fr	Sa	So	Mo	Di	Mi	Do	Fr	Sa	So	Mo	Di	Mi	Do	Fr	Sa	So	Mo	Di	Mi	Do	Fr	Sa	So	Mo	Di	Mi	Do
2012	1	2	3	4	5	6	7	8	9	10	11	12	13	14	15	16	17	18	19	20	21	22	23	24	25	26	27	28	29	30	31
																						-	-	-	-	-	-	-	-	-	-

Jun	Fr	Sa	So	Mo	Di	Mi	Do	Fr	Sa	So	Mo	Di	Mi	Do	Fr	Sa	So	Mo	Di	Mi	Do	Fr	Sa							
2012	1	2	3	4	5	6	7	8	9	10	11	12	13	14	15	16	17	18	19	20	21	22	23	24	25	26	27	28	29	30
	-	-	-	-	-	-	-	-	-	-	-	-	-	-	-	-	-	-	-	-	-	-	-	-	-	-	-	-	-	-

Jul	So	Mo	Di	Mi	Do	Fr	Sa	So	Mo	Di	Mi	Do	Fr	Sa	So	Mo	Di	Mi	Do	Fr	Sa	So	Mo	Di							
2012	1	2	3	4	5	6	7	8	9	10	11	12	13	14	15	16	17	18	19	20	21	22	23	24	25	26	27	28	29	30	31
	-	-	-	-	-	-	-	-	-	-	-	-	-	-	-	-	-	-	-	-	-	-	-	-	-	-	-	-	-	-	

Gebucht

[Monat : Vor >>](#)

Miettarife - Apartment - 4 Person(en)

Tarife	Nacht	Wochenende	Woche	2 Wochen	Monat
<input type="checkbox"/> Nebensaison	-	-	352€	-	-
<input type="checkbox"/> Übergangssaison	-	-	352€	-	-
<input type="checkbox"/> Hauptsaison	-	-	352€	-	-

[Buchen](#)





Badezimmer



Kochecke



Villa



Hauptschlafzimmer



Kinderzimmer

### Buchungskonditionen

#### • Buchung

- Bezahlung bei Buchung : 30% des Mietbetrags
- Bezahlung des Restbetrags : bei Schlüsselübergabe
- Kautions verlangt : 1400€

#### • Vermietung

- Inkl. Nebenkosten
- Kurtaxe extra
- Endreinigungspauschale extra
- Zuschlag einberechnen für :
  - zusätzliche(s) Bett(en)

► Buchen

► Vermieter kontaktieren

Nehmen Sie direkten Kontakt mit den Vermietern auf.

[www.de.ihacom.lu](http://www.de.ihacom.lu)

Anzeige Nr.

4550

>> Buchen <<

### Kontakt

Name	Frau CREUGNET Savina Domaine de la Baie
Adresse	3 rue du Luxembourg
Stadt	98800 NOUMÉA
Land	Neukaledonien
Mobil	+687 (0) 748075 (Neukaledonien)
Fax	+687 (0) 281587 (Neukaledonien)

Gesprochene Sprachen



### Akzeptierte Zahlungsarten

- Banküberweisung • Bar

Anzeige Nr. 4550

[www.de.ihacom.lu](http://www.de.ihacom.lu)



>> FERIENWOHNUNGEN

Internet  
Holiday  
Ads



Internet  
Holiday  
Ads



VON PRIVAT AN PRIVAT