

# Ferienhaus Nouméa "Logis de Koutio"



Ferienhaus - Apartment Erdgeschoss,  
eigener Eingang, in/auf: Villa ebenerdig

Rahmen : urban, behaglich

Gästekapazität : 3 Person(en)

Schlafzimmer : 1

Zimmer : 2

Nouméa - South Province - Grande Terre

Neukaledonien

Anzeige Nr. 65430

[www.de.ihacom.lu](http://www.de.ihacom.lu)



Internet  
Holiday  
Ads



Internet  
Holiday  
Ads



## Ferienhaus



Ferienhaus - Apartment Erdgeschoss, eigener Eingang, in/auf: Villa ebenerdig

- **Ideal für Paare**
- **Ausblick :** ohne Visavis, Garten/Park, Stadt
- **Rahmen :** urban, behaglich
- **Ausrichtung :** Süden

## Extras

- **Swimmingpool :**  
Privater Swimmingpool, Leitereinstieg, Außendusche



Swimmingpool

## Umgebung & Lokalisierung



Stadt

### Freizeitaktivitäten

- **Aktivitäten weniger als 20 km /12 Meilen entfernt :**

Baden, Tauchen, Windsurfen, Segeln, Kanu/ Kajak, Golf, Tennis, Squash, Reitschule, Ponyclub, Wandern, Bootsausflug, Pferdeausritt

- **Betreute Aktivitäten :**

Tennisschule

- **Attraktionen und Entspannung :**

Restaurant, Park und Garten, Zoo/Tierpark, historische Sehenswürdigkeit, Theater

### Umgebung

- **Örtlichkeit :**

- Meer/Ozean 4km
- Sandstrand 4km
- Öffentliches Schwimmbad 300m
- Öffentlicher Tennisplatz 1,5km
- 18-Loch-Golfplatz 7,5km
- Wasserfall 5km
- Fluss 5km
- Wald 5km
- Bergmassiv 5km

- **Annehmlichkeiten :**

- Stadtzentrum 1km
- Bushaltestelle <50m
- Bäckerei 800m
- Ortliche Geschäfte 500m
- Supermarkt 2km
- Friseursalon 300m
- Post 500m
- Bank 1,5km
- Geldautomat 500m
- Apotheke 300m
- Arzt 500m
- Krankenschwester 300m
- Krankenhaus 5km



Schlafzimmer



Schlafzimmer



Umgebung

### Exterieur

- Grundstücksfläche :  
100m<sup>2</sup>
- Außenanlage :  
Überdachte Terrasse
- Äußerer Rahmen :  
Tropischer Garten, Rasen, bewaldeter Park
- Außenausstattung :  
Gartentisch(e), 2 Gartenstuhl/-stühle



Kochecke

### Interieur

- Maximalbelegung :  
3 Person(en) - 3 Erwachsene(r)
- Wohnfläche :  
35m<sup>2</sup>
- Raumaufteilung :  
2 Zimmer, 1 Schlafzimmer, 1 Waschaum/-räume, Wohnzimmer 20m<sup>2</sup>, Essbereich, Fernsehzimmer, Arbeitszimmer, Veranda
- Schlafplätze :  
1 Queensize-Bett(en), 1 Sofabett(en) 1 Person
- Komfort :  
TV, Wi-Fi (drahtloser Internetzugang), Schrank, Garderobe, teilweise klimatisiert, Glaswand, Vorhänge
- Haushaltsausstattung :  
Geschirr/Besteck, Küchenutensilien, Kaffeebereiter, elektrischer Wasserkocher, Toaster, Gasherd, Mikrowelle, Abzugshaube, Kühlschrank

### Service

- Wäsche :  
Bettlaken (1 mal pro Woche), Handtücher (2 mal pro Woche), Haushaltswäsche (2 mal pro Woche), Bettdecke(n), Steppdecke(n), Kissen
- Haus :  
Zimmerservice (2 mal pro Woche), Parkplatz, Flughafen-/Bahnhofstransfer gegen Aufpreis (+20€)
- Restauration :  
Frühstück gegen Aufpreis (+6€), Table d'Hôte (Gemeinschaftstafel) gegen Aufpreis (7 mal pro Woche +19€), Regionale Gerichte gegen Aufpreis (7 mal pro Woche +40€), Picknickkorb gegen Aufpreis (7 mal pro Woche +12€)

### Praktische Infos

- Praktische Infos  
Vor Ort anwesend : Haustiere  
Nichtraucher-Ferienwohnung, Mobilfunknetz, eigenes Transportmittel empfehlenswert  
Wasser : heiß/kalt  
Stromspannung : 220-240V / 50Hz



Wohnzimmer

Fotoalbum - 1



Schlafzimmer



Schlafzimmer



Swimmingpool

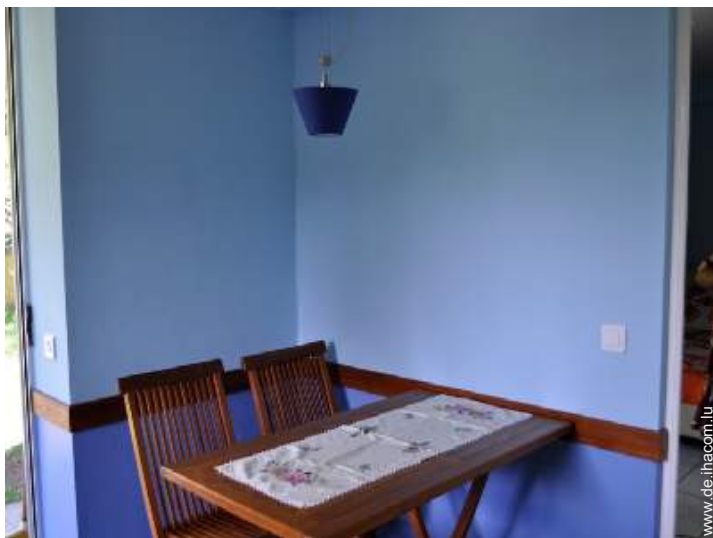


Umgebung

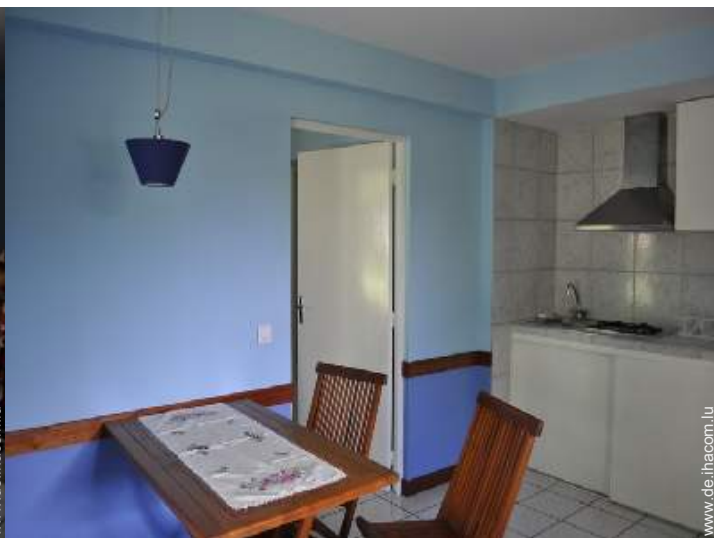


Wohnzimmer

Fotoalbum - 2



Kochecke



Kochecke



Kochecke



Waschraum/-räume



Wohnzimmer



### Lokalisierung & Anfahrt



GPS-Koordinaten in Graden, Minuten, Sekunden:  
Breitengrad 22°16'8.4"S - Längengrad 166°26'49.2"O (Stadt)

#### Adresse

→ 115 av numa joubert Koutio  
98800 Nouméa

#### • Flughafen La Tontouta


→ Nouméa, South Province, Grande Terre, Neukaledonien  
→ Entfernung : 36km  
→ Dauer : 30'

#### • Autobahn (Ausfahrt) Savexpress

→ Dumbéa, South Province, Grande Terre, Neukaledonien  
→ Entfernung : 12km  
→ Dauer : 5'

• Nouméa : Entfernung : 1km

### Kontakt

Name	Frau CHANIER Jocelyne LOGIS DE KOUTIO
Adresse	115 av Numa Joubert Koutio Dumbéa
Stadt	98830 DUMBÉA / NOUMÉA
Land	Neukaledonien
Telefon	+687 411927 (Neukaledonien)
Mobil	+687 756331 (Neukaledonien)
Fax	+687 411927 (Neukaledonien)
Gesprochene Sprachen	



Ferienhaus  
Nouméa - Neukaledonien  
"Logis de Koutio"

7  
[Buchen](#)

Miettarife - Ferienhaus - Apartment - 3 Person(en)

Tarife	Nacht	Wochenende	Woche	2 Wochen	Monat
 Nebensaison	72€ ↓ > 2	-	403€	-	1400€
 Übergangssaison	72€ ↓ > 2	-	-	-	-

↓ Staffeltarif > Minimum Nacht

[Buchen](#)



Schlafzimmer



Schlafzimmer

**Buchungskonditionen**

• **Buchung**

→ Bezahlung bei Buchung :  
30% des Mietbetrags  
→ Bezahlung des Restbetrags :  
bei Schlüsselübergabe

• **Vermietung**

→ Inkl. Nebenkosten  
→ Inkl. Kurtaxe  
→ Inkl. Endreinigungspauschale

[► Buchen](#)

[► Vermieter kontaktieren](#)

**Akzeptierte Zahlungsarten**

• Banküberweisung • Bar

Nehmen Sie direkten Kontakt mit den Vermietern auf.

[www.de.ihacom.lu](http://www.de.ihacom.lu)  
**Anzeige Nr.  
65430**  
**>> Buchen <<**

**Kontakt**

Name Frau CHANIER Jocelyne  
LOGIS DE KOUTIO  
Adresse 115 av Numa Joubert  
Koutio Dumbéa  
Stadt 98830 DUMBÉA /  
NOUMÉA  
Land Neukaledonien  
Telefon +687 411927  
(Neukaledonien)  
Mobil +687 756331  
(Neukaledonien)  
Fax +687 411927  
(Neukaledonien)

Gesprochene Sprachen 

Anzeige Nr. 65430

[www.de.ihacom.lu](http://www.de.ihacom.lu)



Internet  
Holiday  
Ads



Internet  
Holiday  
Ads

