

# Ferienhaus Nouméa "Tropik'Ann"



Ferienhaus - Apartment mit  
Charme auf Gartenhöhe, eigener  
Eingang, in/auf: Kolonialhaus mit  
Charme 1 Stockwerk

Rahmen : städtisch, tropisch

Gästekapazität : 2 Person(en)

Schlafzimmer : 1

Zimmer : 2



Clé Vacances (2 Schlüssel)

Nouméa - South Province - Grande Terre  
Neukaledonien

Buchung : +687 (0) 27 78 53 (Neukaledonien)

Anzeige Nr. 64913

www.de.ihacom.lu



>> FERIEWOHNUNGEN

Internet  
Holiday  
Ads



Internet  
Holiday  
Ads



VON PRIVAT AN PRIVAT

## Ferienhaus

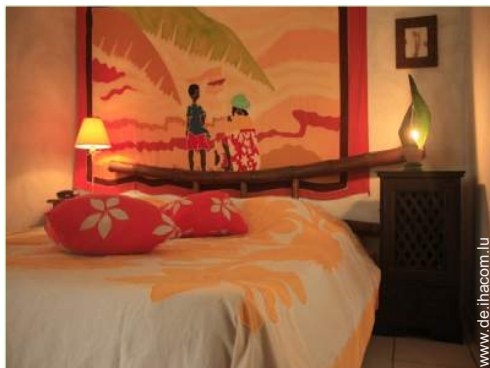


Ferienhaus - Apartment mit Charme auf Gartenhöhe, eigener Eingang, in/auf: Kolonialhaus mit Charme 1 Stockwerk

- Ideal für alle Altersgruppen, Paare
- Ausblick : Garten/Park, Stadt
- Rahmen : städtisch, tropisch
- Ausrichtung : Süd-Osten

## Extras

- Parkplatz :  
Überdachter Parkplatz : 1 öffentliche(r)



Schlafzimmer

## Umgebung & Lokalisierung



Stadt



Angeln



Festival



Kultur

### Freizeitaktivitäten

- Aktivitäten weniger als 20 km /12 Meilen entfernt :

Baden, Tretboot, Schnorcheln, Tauchen, Wasserski, Jetski, Wellenreiten, Windsurfen, Segeln, Kitesurfen, Kanu/Kajak, Golf, Tennis, Squash, Mountainbike (Strecke), Landsegeln, Fliegen (Club), Pferdeausritt, Fischen, Bouleplatz

- Betreute Aktivitäten :

Segelschule, Tauchschule, Tennisschule

- Attraktionen und Entspannung :

Bar/Pub, Nachtclub, Restaurant, Kino, Karaoke, Park und Garten, Vergnügungspark, Zoo/Tierpark, Naturreservat, Kunstgalerie, historische Sehenswürdigkeit, Museum, Theater, Festival, Kunsthandwerk, Weinkeller und Weindegustation, Casino, Sauna, Beautycenter, Fitnesscenter

### Umgebung

- Örtlichkeit :

- Meer/Ozean 3km
- Sandstrand 5km
- Öffentliches Schwimmbad 3km
- Öffentlicher Tennisplatz 3km
- 9-Loch-Golfplatz 4km
- 18-Loch-Golfplatz 3km
- Windsurf-Spot 5km
- Wassersport-Center 3km
- Fluss 10km
- See 25km
- Wald 10km
- Bergmassiv 10km
- Yachthafen 3km
- Helling für Jetskis 2km

- Annehmlichkeiten :

- Stadtzentrum 3km
- Bushaltestelle 50m
- Autovermietung 3km
- Wäscherei/Wäscheverleih 300m
- Supermarkt 300m
- Internetcafé 200m
- Post 300m
- Bank 500m
- Geldautomat 500m
- Apotheke 500m
- Arzt 500m
- Krankenhaus 500m



Kochecke



Wohnzimmer

### Interieur

- **Maximalbelegung :**  
2 Person(en) - 2 Erwachsene(r)
- **Wohnfläche :**  
40m<sup>2</sup>
- **Raumaufteilung :**  
2 Zimmer, 1 Schlafzimmer, 1 Waschküchen-/räume, Wohnzimmer 15m<sup>2</sup>, Salon 10m<sup>2</sup>, Kochnische, Essbereich, Waschküche, Innenhof
- **Schlafplätze :**  
2 Kingsize-Bett(en)
- **Komfort :**  
TV, Bibliothek, Telefon, Internetzugang, Wi-Fi (drahtloser Internetzugang), Kleiderschrank, Schrank, Garderobe, Radiowecker, Föhn, Massagedusche, Moskitonetze, vollständig klimatisiert, Vorhänge, Rollos
- **Haushaltsausstattung :**  
Geschirr/Besteck, Küchenutensilien, Kaffeebereiter, elektrische Kaffeemaschine, elektrischer Wasserkocher, Toaster, Gasherd, Elektroherd, Ofen, Mikrowelle, Kühlschrank, Gefrierschrank, Waschmaschine, Bügeleisen, Bügelbrett

### Exterieur

- **Grundstücksfläche :**  
1000m<sup>2</sup>
- **Außenanlage :**  
Terrasse 8m<sup>2</sup>, überdachte Terrasse 8m<sup>2</sup>
- **Äußerer Rahmen :**  
Tropischer Garten 600m<sup>2</sup>, Springbrunnen

### Service

- **Wäsche :**  
Bettlaken (1 mal pro Woche), Handtücher (2 mal pro Woche), Haushaltswäsche (1 mal pro Woche), Strandtücher (2 mal pro Woche), Kissen (2 mal pro Woche)
- **Haus :**  
Zimmerservice (1 mal pro Woche), Parkplatz

### Praktische Infos

- **Praktische Infos**  
Kinderfreundlich  
Vor Ort anwesend : Haustiere  
Nichtraucher-Ferienwohnung, Mobilfunknetz, eigenes Transportmittel empfehlenswert  
Wasser : heiß/kalt  
Stromspannung : 220-240V / 50Hz  
Stromversorgung : Netz

Fotoalbum - 1



Wohnzimmer



Kochecke



Schlafzimmer

### Lokalisierung & Anfahrt



GPS-Koordinaten in Graden, Minuten, Sekunden:  
Breitengrad 22°16'8.4"S - Längengrad 166°26'49.2"O (Stadt)

#### Adresse

→ 6 rue Jean Verges  
98800 Nouméa

#### • Flughafen La Tontouta

→ Nouméa, South Province, Grande Terre, Neukaledonien  
→ Dauer : 45'

#### • Hafenbahnhof Nouméa Port Moselle

→ Nouméa, South Province, Grande Terre, Neukaledonien  
→ Entfernung : 4km  
→ Dauer : 15'

#### • Busbahnhof Charleroi

→ Nouméa, South Province, Grande Terre, Neukaledonien  
→ Entfernung : 50m  
→ Dauer : 5'

- Dumbéa : Entfernung : 15km
- Païta : Entfernung : 20km
- Le Mont Dore : Entfernung : 10km

### Kontakt

Name	Frau LE LEIZOUR Anne
Adresse	6 rue Jean Verges
Stadt	98800 NOUMÉA
Land	Neukaledonien
Telefon	+687 (0) 27 78 53 (Neukaledonien)
Mobil	+687 (0) 82 82 59 (Neukaledonien)
Fax	+687 (0) 27 78 53 (Neukaledonien)

Gesprochene  
Sprachen



Miettarife - Ferienhaus - Apartment mit Charme - 2 Person(en)

Tarife	Nacht	Wochenende	Woche	2 Wochen	Monat
 Nebensaison	-	-	335€	-	-
 Übergangssaison	-	-	335€	-	-
 Hauptsaison	-	-	335€	-	-
 Sondersaison	-	-	335€	-	-

[Buchen](#)



Wohnzimmer



Kochecke

Buchungskonditionen

• Buchung

→ Bezahlung bei Buchung :  
30% des Mietbetrags  
→ Bezahlung des Restbetrags :  
bei Schlüsselübergabe

• Vermietung

→ Inkl. Nebenkosten  
→ Inkl. Endreinigungspauschale

Akzeptierte Zahlungsarten

• Banküberweisung • Bar

Kontakt

Name Frau LE LEIZOUR Anne  
Adresse 6 rue Jean Verges  
Stadt 98800 NOUMÉA  
Land Neukaledonien  
Telefon +687 (0) 27 78 53  
(Neukaledonien)  
Mobil +687 (0) 82 82 59  
(Neukaledonien)  
Fax +687 (0) 27 78 53  
(Neukaledonien)

Gesprochene  
Sprachen



► Buchen

► Vermieter kontaktieren

Nehmen Sie direkten Kontakt mit den Vermietern auf.

[www.de.ihacom.lu](http://www.de.ihacom.lu)  
Anzeige Nr.  
64913  
>> Buchen <<

Anzeige Nr. 64913

[www.de.ihacom.lu](http://www.de.ihacom.lu)



>> FERIEWOHNUNGEN

Internet  
Holiday  
Ads



Internet  
Holiday  
Ads



VON PRIVAT AN PRIVAT