

# Ferienwohnung mit Charme Nettle Bay Apartment mit Charme



**Apartment mit Charme** Erdgeschoss,  
eigener Eingang, in/auf: komfortable  
Wohnanlage 1 Stockwerk

Rahmen : paradiesisch

Gästekapazität : **6 Person(en)**

Schlafzimmer : **2**

Zimmer : **2**

Nettle Bay - French Side

Saint Martin

Buchung : +590 (0) 690778348 (Guadeloupe)



Anzeige Nr. 46216

[www.de.ihacom.lu](http://www.de.ihacom.lu)



>> FERIENWOHNUNGEN

Internet  
Holiday  
Ads



Internet  
Holiday  
Ads



VON PRIVAT AN PRIVAT

## Ferienwohnung mit Charme



Apartment mit Charme Erdgeschoss, eigener Eingang, in/auf: komfortable Wohnanlage 1 Stockwerk

### • Ideal für alle Altersgruppen, große Familien

- Ausblick : Panorama, freier Ausblick, ohne Visavis, Meer/Ozean, Swimmingpool, spektakulärer Sonnenuntergang
- Rahmen : paradiesisch
- Ausrichtung : Süden

## Extras

### • Swimmingpool :

Swimmingpool in Wohnanlage, rechteckig (Länge 20m, Breite 8m), beleuchtet, Treppeneinstieg, kindersicher, Außendusche (geöffnet von '01 Januar' bis '31 Dezember')

### • Tennis :

Gemeinsamer Tennisplatz

### • Parkplatz :

Unüberdachter Parkplatz : in Wohnanlage

**Besondere Vorzüge :**  
Direkter Zugang zum Strand,  
Privatstrand



Inneneinrichtung

## Umgebung & Lokalisierung



Meer

### Freizeitaktivitäten

#### • Aktivitäten weniger als 20 km /12 Meilen entfernt :

Tauchen, Wasserski, Jetski, Wellenreiten, Windsurfen, Segeln, Kitesurfen, Kanu/Kajak, Golf, Minigolf, Basketball, Volleyball, Paintball, Fischen, Hochseeangeln, Angeln, Speerfischen

#### • Betreute Aktivitäten :

Segelschule, Tauchschule, Reitschule

#### • Attraktionen und Entspannung :

Bar/Pub, Nachtclub, Restaurant, Kino, Zoo/Tierpark, Kunstgalerie, Casino, Thalassotherapie-Center, Sauna, Türkisches Bad, Wellnessfarm, Beautycenter, Fitnesscenter

### Umgebung

#### • Örtlichkeit :

- Meer/Ozean <50m
- Sandstrand <50m
- FKK-Strand 5km
- Flugplatz 2km
- Steilküste 800m
- Yachthafen 1,5km

#### • Annehmlichkeiten :

- Stadtzentrum 1km
- Tauchausrüstungsverleih <50m
- Bäckerei <50m
- Feinkosthändler 50m
- Ortliche Geschäfte 50m
- Supermarkt 100m
- Luxus-/Markenboutiquen 1km
- Friseursalon 500m
- Internetcafé 500m
- Post 500m
- Bank 500m
- Geldautomat <50m
- Apotheke 50m
- Arzt <50m
- Krankenschwester 100m
- Krankenhaus 1km



Komfort



Umgebung



Komfort

## Interieur

- **Maximalbelegung :**  
6 Person(en) - 4 Erwachsene(r), 2 Kind(er)
- **Wohnfläche :**  
50m<sup>2</sup>
- **Raumaufteilung :**  
2 Zimmer, 2 Schlafzimmer, Waschaum/-räume, WC, Wohnzimmer, Salon, separate Küche, Fernsehzimmer, begehbare Kleiderschrank
- **Schlafplätze :**  
2 Doppelbett(en), 2 Kingsize-Bett(en), 3 Stockbett(en)
- **Komfort :**  
TV, DVD-Player, Antennenanschluss, Telefon, Kabel/Satellit, Internetzugang, Hochgeschwindigkeitsinternet, Wi-Fi (drahtloser Internetzugang), Kleiderschrank, Schrank, Garderobe, vollständig klimatisiert, Glaswand, Rollläden, Eingangscod, ferngesteuertes Eingangstor, Eingangstor mit Zugangscode
- **Haushaltsausstattung :**  
Geschirr/Besteck, Küchenutensilien, Kaffeebereiter, Toaster, Herdplatten, Miniofen, Mikrowelle, Kühlschrank, Gefrierschrank, Eiswürfelbereiter, Geschirrspüler, Waschmaschine

## Exterieur

- **Außenanlage :**  
Terrasse 25m<sup>2</sup>, überdachte Terrasse 20m<sup>2</sup>
- **Äußerer Rahmen :**  
Garten, tropischer Garten, Rasen, bewaldeter Park
- **Außenausstattung :**  
Freiluftsalon, Gartentisch(e), Gartenstuhl/-stühle, 2 Chaiselongue(s), 2 Liegestuhl/-stühle, Sandkasten

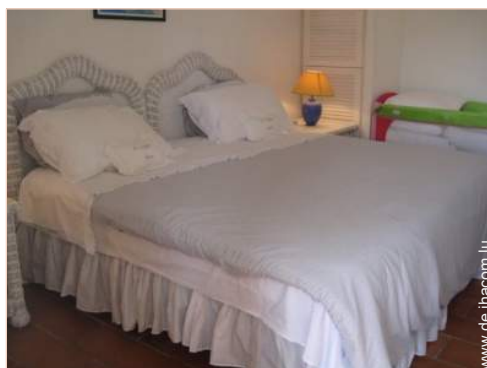


## Service

- **Wäsche :**  
Bettlaken, Handtücher, Haushaltswäsche, Strandtücher, Bettdecke(n), Steppdecke(n), Kissen
- **Haus :**  
Zimmerservice, Endreinigung, Garten-/Poolpflege, Hausmeister/Concierge, Parkplatz, Flughafen-/Bahnhofstransfer
- **Personal :**  
Hauspersonal

## Praktische Infos

- **Praktische Infos**  
Kinderfreundlich  
Tiere erlaubt  
Mobilfunknetz  
Wasser : heiß/kalt  
Stromspannung : 220-240V / 50Hz  
Stromversorgung : Netz



Doppelbett(en)

Fotoalbum - 1



Umgebung



Komfort



Inneneinrichtung



Komfort



Doppelbett(en)

Fotoalbum - 2



Inneneinrichtung



Meer

### Lokalisierung & Anfahrt



GPS-Koordinaten in Graden, Minuten, Sekunden:  
Breitengrad 18°4'4.8"N - Längengrad 63°6'14.4"W ([Stadt](#))

#### Adresse

→ Residence Baie Nettle Beach Club  
Appartement 3170  
97150 Nettle Bay

#### • Flughafen St. Maarten Princess Juliana

→ Philipsburg, Dutch side, Saint Martin  
→ Entfernung : 4km  
→ Dauer : 5'

• Lowlands - Terres Basses : Entfernung : 4km

### Kontakt

Name	Frau FREVILLE Sylvie
Adresse	Baie Nettlé Beach Club Appartement 3170 BAIE NETTLE
Stadt	97150 SAINT MARTIN
Land	Niederländische Antillen
Mobil	+590 (0) 690778348 (Guadeloupe)
Mobil 2	+33 (0) 610525030 (Frankreich)

Gesprochene  
Sprachen



Ferienwohnung mit Charme  
 French Side - Nettle Bay  
 Apartment mit Charme

7  
[Buchen](#)

Verfügbarkeitskalender - ab : Mai 2012

Mai	Di	Mi	Do	Fr	Sa	So	Mo	Di	Mi	Do	Fr	Sa	So	Mo	Di	Mi	Do	Fr	Sa	So	Mo	Di	Mi	Do	Fr	Sa	So	Mo	Di	Mi	Do
2012	1	2	3	4	5	6	7	8	9	10	11	12	13	14	15	16	17	18	19	20	21	22	23	24	25	26	27	28	29	30	31
																					-	-	-	-	-	-	-	-	-	-	-





Jun	Fr	Sa	So	Mo	Di	Mi	Do	Fr	Sa	So	Mo	Di	Mi	Do	Fr	Sa	So	Mo	Di	Mi	Do	Fr	Sa							
2012	1	2	3	4	5	6	7	8	9	10	11	12	13	14	15	16	17	18	19	20	21	22	23	24	25	26	27	28	29	30
	-	-	-	-	-	-	-	-	-	-	-	-	-	-	-	-	-	-	-	-	-	-	-	-	-	-	-	-	-	-

Jul	So	Mo	Di	Mi	Do	Fr	Sa	So	Mo	Di	Mi	Do	Fr	Sa	So	Mo	Di	Mi	Do	Fr	Sa	So	Mo	Di	Mi	Do	Fr	Sa	So	Mo	Di
2012	1	2	3	4	5	6	7	8	9	10	11	12	13	14	15	16	17	18	19	20	21	22	23	24	25	26	27	28	29	30	31
	-	-	-	-	-	-	-	-	-	-	-	-	-	-	-	-	-	-	-	-	-	-	-	-	-	-	-	-	-	-	-

[Monat : Vor >>](#)

Miettarife - Apartment mit Charme - 6 Person(en)

Tarife	Nacht	Wochenende	Woche	2 Wochen	Monat
 Nebensaison	-	-	700€	-	-
 Übergangssaison	-	-	900€	-	-
 Hauptsaison	-	-	900€	-	-
 Feiertagsangebot	-	-	1200€	-	-

[Buchen](#)





Inneneinrichtung



Komfort



Doppelbett(en)



Umgebung



Komfort

### Buchungskonditionen

• **Buchung**

→ Bezahlung des Restbetrags :  
bei Schlüsselübergabe

• **Vermietung**

→ Inkl. Nebenkosten  
→ Inkl. Kurtaxe  
→ Inkl. Endreinigungspauschale

► **Buchen**

### Akzeptierte Zahlungsarten

• Banküberweisung • Travellers Cheques  
• Bar

► **Vermieter kontaktieren**

Nehmen Sie direkten Kontakt mit den Vermietern auf.

[www.de.ihacom.lu](http://www.de.ihacom.lu)

Anzeige Nr.

46216

>> **Buchen** <<

### Kontakt

Name Frau FREVILLE Sylvie  
Adresse Baie Nettlé Beach Club  
Appartement 3170 BAIE  
NETTLE  
Stadt 97150 SAINT MARTIN  
Land Niederländische Antillen  
Mobil +590 (0) 690778348  
(Guadeloupe)  
Mobil 2 +33 (0) 610525030  
(Frankreich)

Gesprochene Sprachen 