

Ferienwohnung De Panne "Weststrand"



Studiowohnung 2. Stock, gemeinsamer Eingang, in/auf: komfortable Wohnanlage 2 Stockwerke

Rahmen : Meer

Gästekapazität : 4 Person(en)

Schlafzimmer : 1

Zimmer : 1

De Panne - Westflandern - Flandern

Belgien

Anzeige Nr. 21598

Buchung : +32 (0) 89767468 (Belgien)



www.de.ihacom.lu



>> FERIEWOHNUNGEN

Internet
Holiday
Ads



Internet
Holiday
Ads



VON PRIVAT AN PRIVAT

Ferienwohnung



Studiowohnung 2. Stock, gemeinsamer Eingang, in/auf: komfortable Wohnanlage 2 Stockwerke

• Ideal für Paare

- Ausblick : Panorama, ohne Visavis, Meer/Ozean, spektakulärer Sonnenuntergang
- Rahmen : Meer
- Ausrichtung : Nord-Westen

Extras

• Parkplatz :

Überdachter Parkplatz : 1 öffentliche(r)

Besondere Vorzüge :
Direkter Zugang zum Strand

Umgebung & Lokalisierung



Meer

Umgebung

• Örtlichkeit :

- Meer/Ozean <50m
- Sandstrand <50m

• Annehmlichkeiten :

- Dorfzentrum 500m
- Stadtzentrum 200m
- Bushaltestelle
- Straßenbahn
- Bäckerei 100m
- Ortliche Geschäfte 100m



Meer



Anzeige Nr. 21598

www.de.ihacom.lu



Internet
Holiday
Ads



Internet
Holiday
Ads





Interieur

- **Maximalbelegung :**
4 Person(en) - 2 Erwachsene(r), 2 Kind(er)
- **Wohnfläche :**
40m²
- **Raumaufteilung :**
1 Zimmer, 1 Schlafzimmer, WC, Wohnzimmer 20m², Salon 20m², amerikanische Küche
- **Schlafplätze :**
1 Doppelbett(en), 1 Sofabett(en) 1 Person
- **Komfort :**
TV, Videorekorder, DVD-Player, Videospiele, Antennenanschluss, Kabel/Satellit, Internetzugang, Hochgeschwindigkeitsinternet, Wi-Fi (drahtloser Internetzugang), Kleiderschrank, Schrank, Garderobe, Föhn, elektrische Heizung, Vorhänge
- **Haushaltsausstattung :**
Geschirr/Besteck, Küchenutensilien, Kaffeebereiter, elektrische Kaffeemaschine, Toaster, Elektroherd, Herdplatten, Ofen, Mikrowelle, Abzugshaube, Kühlschrank, Gefrierschrank, Geschirrspüler, Staubsauger

Exterieur

- **Grundstücksfläche :**
< 100m²
- **Außenanlage :**
Terrasse 4m²
- **Außenausstattung :**
Gartentisch(e), 2 Gartenstuhl/-stühle



Service

- **Wäsche :**
Stepdecke(n), Kissen
- **Haus :**
Parkplatz

Praktische Infos

- **Praktische Infos**
Kinderfreundlich



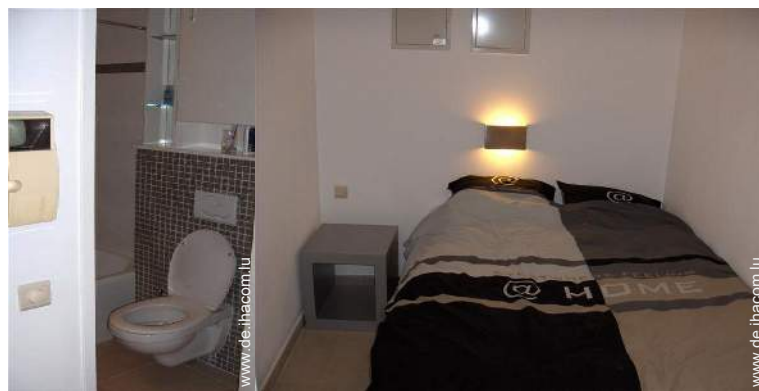
Fotoalbum - 1



Meer



Fotoalbum - 2



Lokalisierung & Anfahrt




GPS-Koordinaten in Graden, Minuten, Sekunden:
Breitengrad 51°5'44.988"N - Längengrad 2°35'15.9"O (Stadt)

Adresse

→ leopold1esplanade 9/02.03
8660 De Panne


- Adinkerke : Entfernung : 2km
- Veurne : Entfernung : 10km

Kontakt

Name	Herr SCHOONBROOD Carl
Adresse	rodenbachstraat
Stadt	3630 MAASMECHELEN
Land	Belgien
Telefon	+32 (0) 89767468 (Belgien) Von 07:00 PM bis 10:00 PM
Mobil	+32 (0) 478549685 (Belgien)
Gesprochene Sprachen	



Miettarife - Studiowohnung - 4 Person(en)

Tarife	Nacht	Wochenende	Woche	2 Wochen	Monat
 Übergangssaison	-	-	395€ (Samstag)	-	-
 Hauptsaison	-	-	595€ (Samstag)	-	-

(Anreisetag)

[Buchen](#)



Meer

Buchungskonditionen

- **Buchung**
→ Bezahlung bei Buchung :
50% des Mietbetrags
→ Kautions verlangt : 150€
- **Vermietung**
→ Inkl. Nebenkosten
→ Inkl. Kurtaxe

► Buchen

Akzeptierte Zahlungsarten

- Banküberweisung

► Vermieter kontaktieren

Nehmen Sie direkten Kontakt mit den Vermietern auf.

www.de.ihacom.lu
Anzeige Nr.
21598
>> Buchen <<

Kontakt

Name Herr SCHOONBROOD
Carl
Adresse rodenbachstraat
Stadt 3630 MAASMECHELEN
Land Belgien
Telefon +32 (0) 89767468
(Belgien) Von 07:00 PM
bis 10:00 PM
Mobil +32 (0) 478549685
(Belgien)

Gesprochene Sprachen    