

# Ferienwohnung De Panne Studiowohnung



**Studiowohnung** Erdgeschoss, eigener Eingang, in/auf: Landherrenhaus mit Charme ebenerdig

Rahmen : exklusiv, paradiesisch

Gästekapazität : 5 Person(en)

Schlafzimmer : 2

Zimmer : 2



Charmance  
Castles and Traditional Residences

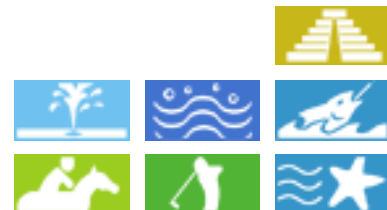
De Panne - Westflandern - Flandern

Belgien

Anzeige Nr. 9767

Buchung : +32 (0) 16569665 (Belgien)

[www.de.ihacom.lu](http://www.de.ihacom.lu)



Internet  
Holiday  
Ads



Internet  
Holiday  
Ads



## Ferienwohnung



Studiowohnung Erdgeschoss, eigener Eingang, in/auf: Landherrenhaus mit Charme ebenerdig

- **Ideal für Paare mit Baby, Senioren**
- **Ausblick :** Panorama, hochgelegen, Meer/Ozean, Garten/Park
- **Rahmen :** exklusiv, paradiesisch
- **Ausrichtung :** Süden

## Extras

- **Parkplatz :**  
Überdachter Parkplatz : öffentliche(r)
- **Vorzüge :**  
2 Fahrrad/-räder

**Besondere Vorzüge :**  
Direkter Zugang zum Strand



Schrankbett(en) 2 Personen

## Umgebung & Lokalisierung



Meer Golf Reiten Angeln



Thalasso Thermalbad Kultur

## Freizeitaktivitäten

- **Aktivitäten weniger als 20 km /12 Meilen entfernt :**

Baden, Tretboot, Tauchen, Wasserski, Wellenreiten, Windsurfen, Segeln, Golf, Tennis, Squash, Reitschule, Spazierweg, Strandweg/Waldweg, Wandern, Landsegeln, Bootsausflug, Pferdeausritt, Minigolf, Inlineskaten/ Rollschuhfahren (Parcours), Skateboard (Halfpipe/Ramp), Gokart, Bowling, Basketball, Volleyball, Fischen

- **Attraktionen und Entspannung :**

Bar/Pub, Nachtclub, Restaurant, Kino, Karaoke, Park und Garten, Naturreservat, Ausstellungszentrum, Kunstgalerie, historische Sehenswürdigkeit, Museum, Theater, Festival, Kunsthandwerk, Thalassotherapie-Center, Sauna, Türkisches Bad, Wellnessfarm

## Umgebung

- **Örtlichkeit :**
  - Meer/Ozean <50m
  - Sandstrand 50m
- **Annehmlichkeiten :**
  - Dorfzentrum 500m
  - Bushaltestelle 200m
  - Straßenbahn 200m
  - Bäckerei <50m
  - Feinkosthändler 300m
  - Ortliche Geschäfte 300m
  - Supermarkt 500m
  - Luxus-/Markenboutiquen 300m
  - Friseursalon
  - Internetcafé
  - Post
  - Bank
  - Geldautomat
  - Apotheke
  - Arzt
  - Krankenschwester
  - Krankenhaus 5km
  - Ambulanz



Ausblick Terrasse





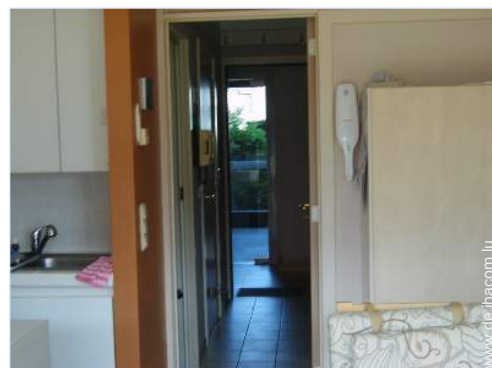
Kochecke

### Interieur

- **Maximalbelegung :**  
5 Person(en) - 2 Erwachsene(r), 3 Kind(er)
- **Raumaufteilung :**  
2 Zimmer, 2 Schlafzimmer, Schlafbereich, 1 Badezimmer, 1 WC, Wohnzimmer 22m<sup>2</sup>
- **Schlafplätze :**  
1 Schrankbett(en) 2 Personen, 1 Stockbett(en), 1 Klappbett(en) 1 Person
- **Komfort :**  
Aufzug, TV, Hi-Fi-Anlage, Bibliothek, Antennenanschluss, Kabel/Satellit, Wi-Fi (drahtloser Internetzugang), Schrank, Garderobe, vollständig klimatisiert, Tischventilator, elektrische Heizung, Vorhänge, Gegensprechanlage
- **Haushaltsausstattung :**  
Geschirr/Besteck, Küchenutensilien, Kaffeebereiter, elektrische Kaffeemaschine, elektrischer Wasserkocher, Toaster, Elektroherd, Herdplatten, Ofen, Mikrowelle, elektrische Fritteuse, Abzugshaube, Kühlschrank, Gefrierschrank, Staubsauger

### Exterieur

- **Außenanlage :**  
Terrasse 20m<sup>2</sup>, überdachte Terrasse 4m<sup>2</sup>, Sonnenterrasse 20m<sup>2</sup>, Pavillon
- **Äußerer Rahmen :**  
Garten
- **Außenausstattung :**  
Gartentisch(e), Gartenstuhl/-stühle, Sonnenschirm, Chaiselongue(s), Liegestuhl/-stühle



Ausblick Wohnzimmer

### Service

- **Wäsche :**  
Stepdecke(n), Kissen
- **Haus :**  
Zimmerservice (1 mal pro Woche), Parkplatz

### Praktische Infos

- **Praktische Infos**  
Kinderfreundlich  
Stromspannung : 220V / 60Hz  
Stromversorgung : Netz
- **Empfang von Behinderten**  
Rollstuhlgerechter Zugang  
Behindertengerecht für : motorisch Behinderte, Sehbehinderte, Hörgeschädigte, geistig Behinderte



Ausblick Wohnzimmer

Fotoalbum - 1



Ausblick Terrasse



Schrankbett(en) 2 Personen

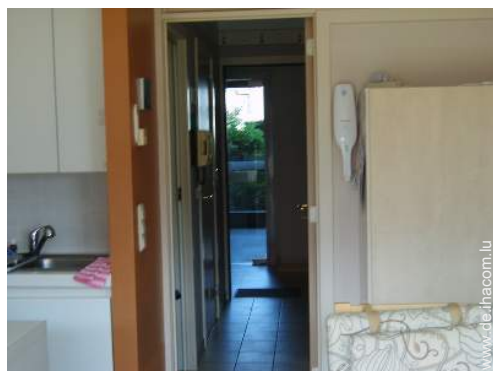


Kochecke



Ausblick Wohnzimmer

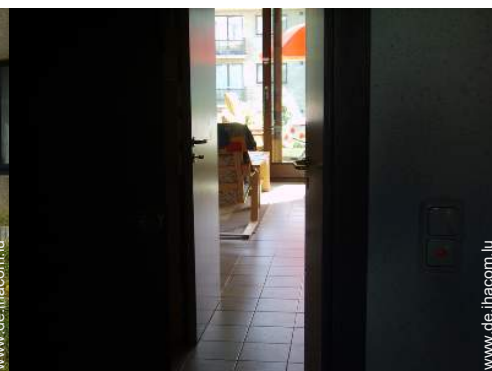
Fotoalbum - 2



Ausblick Wohnzimmer



Blick aufs Meer



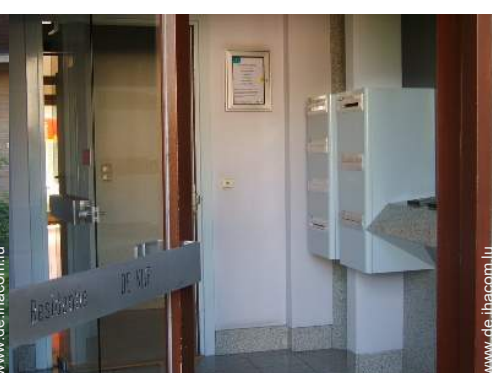
Ausblick



Blick aufs Meer



Sommer



Studiowohnung



hochgelegener Ausblick



Meeressicht



Ausblick Wohnzimmer



Blick aufs Meer



Panoramaausblick

Fotoalbum - 3



Ausblick Schlafzimmer



Panorama



Panoramaausblick



Panorama



Ausblick Schlafzimmer



### Lokalisierung & Anfahrt



GPS-Koordinaten in Graden, Minuten, Sekunden:  
Breitengrad 51°5'44.988"N - Längengrad 2°35'15.9"O (Stadt)

#### Adresse

→ Duinkerkelaan 102  
8660 De Panne

#### • Autobahn (Ausfahrt) A19

→ Adinkerke, Westflandern, Flandern, Belgien  
→ Entfernung : 2km  
→ Dauer : 5'

#### • Bahnhof De Panne

→ De Panne, Westflandern, Flandern, Belgien  
→ Entfernung : 200m  
→ Dauer : 5'

#### • Bahnhof De Panne

→ De Panne, Westflandern, Flandern, Belgien  
→ Entfernung : 2km  
→ Dauer : 5'

- Ostende : Entfernung : 30km
- Veurne : Entfernung : 5km
- Brügge : Entfernung : 50km

### Kontakt

Name	Herr WIERINCKX Stefaan
Adresse	Doornbergstraat 60
Stadt	3201 AARSCHOT-LANGDORP
Land	Belgien
Telefon	+32 (0) 16569665 (Belgien)
Mobil	+32 (0) 495142306 (Belgien)

Gesprochene  
Sprachen



Verfügbarkeitskalender - ab : Mai 2012

Mai	Di	Mi	Do	Fr	Sa	So	Mo	Di	Mi	Do	Fr	Sa	So	Mo	Di	Mi	Do	Fr	Sa	So	Mo	Di	Mi	Do	Fr	Sa	So	Mo	Di	Mi	Do
2012	1	2	3	4	5	6	7	8	9	10	11	12	13	14	15	16	17	18	19	20	21	22	23	24	25	26	27	28	29	30	31
																						-	-	-	-	-	-	-	-	-	-

Jun	Fr	Sa	So	Mo	Di	Mi	Do	Fr	Sa	So	Mo	Di	Mi	Do	Fr	Sa	So	Mo	Di	Mi	Do	Fr	Sa							
2012	1	2	3	4	5	6	7	8	9	10	11	12	13	14	15	16	17	18	19	20	21	22	23	24	25	26	27	28	29	30
	-	-	-	-	-	-	-	-	-	-	-	-	-	-	-	-	-	-	-	-	-	-	-	-	-	-	-	-	-	-

Jul	So	Mo	Di	Mi	Do	Fr	Sa	So	Mo	Di	Mi	Do	Fr	Sa	So	Mo	Di	Mi	Do	Fr	Sa	So	Mo	Di							
2012	1	2	3	4	5	6	7	8	9	10	11	12	13	14	15	16	17	18	19	20	21	22	23	24	25	26	27	28	29	30	31
	-	-	-	-	-	-	-	-	-	-	-	-	-	-	-	-	-	-	-	-	-	-	-	-	-	-	-	-	-	-	

Gebucht
  Übergangssaison
  Hauptsaison

Monat : Vor >>

Miettarife - Studiowohnung - 5 Person(en)

Tarife	Nacht	Wochenende	Woche	2 Wochen	Monat
<span style="color: green;">■</span> Nebensaison	-	100€	225€	-	-
<span style="color: blue;">■</span> Übergangssaison	-	120€	275€	-	-
<span style="color: red;">■</span> Hauptsaison	-	140€	500€	-	-

[Buchen](#)





Schrankbett(en) 2 Personen



Kochecke



Ausblick Wohnzimmer



Ausblick Terrasse

### Buchungskonditionen

- **Buchung**  
→ Bezahlung bei Buchung : 75€
- **Vermietung**  
→ Inkl. Nebenkosten  
→ Inkl. Kurtaxe  
→ Inkl. Endreinigungspauschale

### Akzeptierte Zahlungsarten

- Banküberweisung

► Buchen

► Vermieter kontaktieren

Nehmen Sie direkten Kontakt mit den Vermietern auf.

[www.de.ihacom.lu](http://www.de.ihacom.lu)  
Anzeige Nr.  
9767  
>> Buchen <<

### Kontakt

Name	Herr WIERINCKX Stefaan
Adresse	Doornbergstraat 60
Stadt	3201 AARSCHOT-LANGDORP
Land	Belgien
Telefon	+32 (0) 16569665 (Belgien)
Mobil	+32 (0) 495142306 (Belgien)

Gesprochene Sprachen



Anzeige Nr. 9767

[www.de.ihacom.lu](http://www.de.ihacom.lu)



>> FERIENWOHNUNGEN

Internet  
Holiday  
Ads



Internet  
Holiday  
Ads



VON PRIVAT AN PRIVAT