

Ferienwohnung Sint Michiels "De Druivelaar"



Herrenhaus, freistehend, ebenerdig,
eigener Eingang, in/auf: Anwesen mit
Charme

Rahmen : urban, romantisch

Gästekapazität : 9 Person(en)

Schlafzimmer : 4

Zimmer : 9



Charmance
Meublé de Tourisme (3 Sterne)

Sint Michiels - Westflandern - Flandern

Belgien

Buchung : +32 (0) 50380307 (Belgien)

www.de.ihacom.lu

Anzeige Nr. 17595



>> FERIEWOHNUNGEN

Internet
Holiday
Ads



Internet
Holiday
Ads



VON PRIVAT AN PRIVAT

Ferienwohnung



Herrenhaus, freistehend, ebenerdig, eigener Eingang, in/auf: Anwesen mit Charme

- **Ideal für Gruppen, Familien**
- **Ausblick :** Straße/Avenue
- **Rahmen :** urban, romantisch
- **Ausrichtung :** Süden

Extras

- **Parkplatz :**
Unüberdachter Parkplatz : 1 auf Grundstück
- **Baby-Ausstattung :**
Babystuhl, Babywanne



Winter

Umgebung & Lokalisierung



Stadt



Thalasso



Festival



Kultur

Freizeitaktivitäten

- **Aktivitäten weniger als 20 km /12 Meilen entfernt :**

Eislaufen, Baden, Tretboot, Windsurfen, Kanu/Kajak, Canyoning, Tennis, Squash, Reitschule, Spazierweg, Strandweg/Waldweg, Wandern, Bootsausflug, Inlineskaten/ Rollschuhfahren (Parcours), Skateboard (Halfpipe/Ramp), Bowling, Basketball, Bouleplatz

- **Betreute Aktivitäten :**

Segelschule, Tauchschule, Tennisschule, Reitschule

- **Attraktionen und Entspannung :**

Bar/Pub, Nachtclub, Restaurant, Kino, Open-Air-Kino, Karaoke, Park und Garten, Vergnügungspark, Zoo/Tierpark, Seepark, Naturreservat, Ausstellungszentrum, Kunstgalerie, historische Sehenswürdigkeit, Museum, Theater, Freiluftbühne, Oper, Festival, Antiquitäten & Trödel, Kunsthandwerk, Weinkeller und Weindegustation, Casino, natürliche Bäder, Thermalbad, Thalassotherapie-Center, Sauna, Türkisches Bad, Wellnessfarm, Beautycenter, Fitnesscenter, Biobauernhof

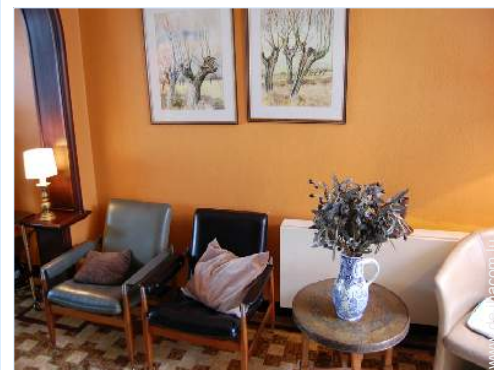
Umgebung

- **Örtlichkeit :**

- Eislaufbahn 1km
- Meer/Ozean 20km
- Sandstrand 20km
- Öffentliches Schwimmbad 2km
- Öffentlicher Tennisplatz 500m
- 9-Loch-Golfplatz 20km
- Windsurf-Spot 5km
- Wassersport-Center 4km
- Baggersee 300m
- Wald 2,5km
- Yachthafen 500m

- **Annehmlichkeiten :**

- Dorfzentrum 50m
- Stadtzentrum 1,5km
- Bushaltestelle <50m
- Strandbus 1km
- Fahrrad-/Mountainbikeverleih 1km
- Wäscherei/Wäscheverleih <50m
- Bäckerei <50m
- Feinkosthändler <50m
- Ortlige Geschäfte <50m
- Supermarkt <50m
- Luxus-/Markenboutiquen <50m
- Friseursalon <50m
- Post 200m
- Bank <50m
- Geldautomat <50m
- Apotheke <50m
- Arzt 50m
- Krankenhaus 2km
- Ambulanz <50m



Salon



Salon



Dekoration

Interieur

- **Maximalbelegung :**
9 Person(en)
- **Wohnfläche :**
200m²
- **Raumaufteilung :**
9 Zimmer, 4 Schlafzimmer, 1 Badezimmer, 1 Waschraum/-räume, 3 WC, Wohnzimmer 35m², Salon 30m², separate Küche, Essbereich, Waschküche
- **Schlafplätze :**
1 Kingsize-Bett(en), 1 Sofabett(en) 2 Personen, 6 Einzelbett(en)
- **Komfort :**
TV, Hi-Fi-Anlage, Videorekorder, DVD-Player, Videospiele, Gesellschaftsspiele, Bibliothek, Filmkollektion, Antennenanschluss, Internetzugang, Hochgeschwindigkeitsinternet, Wi-Fi (drahtloser Internetzugang), Kleiderschrank, Garderobe, Radiowecker, Föhn, Fliegenfenster, Zentralheizung, Ölofen, Vorhänge, Doppelverglasung, Rollläden, Feueralarm
- **Haushaltsausstattung :**
Geschirr/Besteck, Küchenutensilien, Kaffeebereiter, elektrische Kaffeemaschine, Espressomaschine, elektrischer Wasserkocher, Toaster, Zitruspresse, Küchenmaschine, Fondue-Gerät, Fleischgrill, Elektroherd, Herdplatten, Ofen, Miniofen, Mikrowelle, elektrische Fritteuse, Abzugshaube, Kühlschrank, Gefrierschrank, Eiswürfelbereiter, Geschirrspüler, Waschmaschine, Wäschetrockner, Staubsauger, Bügeleisen, Bügelbrett

Exterieur

- **Grundstücksfläche :**
400m²
- **Außenanlage :**
Terrasse 20m², Gartenhäuschen
- **Äußerer Rahmen :**
Garten 16m²
- **Außenausstattung :**
Grill, Gartentisch(e), 12 Gartenstuhl/-stühle, Servierwagen, Außentoilette



Essbereich

Service

- **Wäsche :**
Bettlaken gegen Aufpreis (+8€), Handtücher gegen Aufpreis (+3€), Strandtücher gegen Aufpreis (+8€), Bettdecke(n), Steppdecke (n), Kissen
- **Haus :**
Endreinigung gegen Aufpreis (+70€)
- **Personal :**
Babysitting gegen Aufpreis (+40€)
- **Restauration :**
Grillen gegen Aufpreis (1 mal pro Woche +15 €)

Praktische Infos

- **Praktische Infos**
Kinderfreundlich
Tiere nur bedingt erlaubt (Vermieter fragen)
Wasser : heiß/kalt
- **Empfang von Behinderten**
Behindertengerecht für : motorisch Behinderte, Sehbehinderte, Hörgeschädigte, geistig Behinderte



Wohnzimmer

Grundrissplan



www.de.ihacom.lu

Fotoalbum - 1



Salon



Salon

Winter



Dekoration

Wohnzimmer

Fotoalbum - 2



Essbereich

Küche

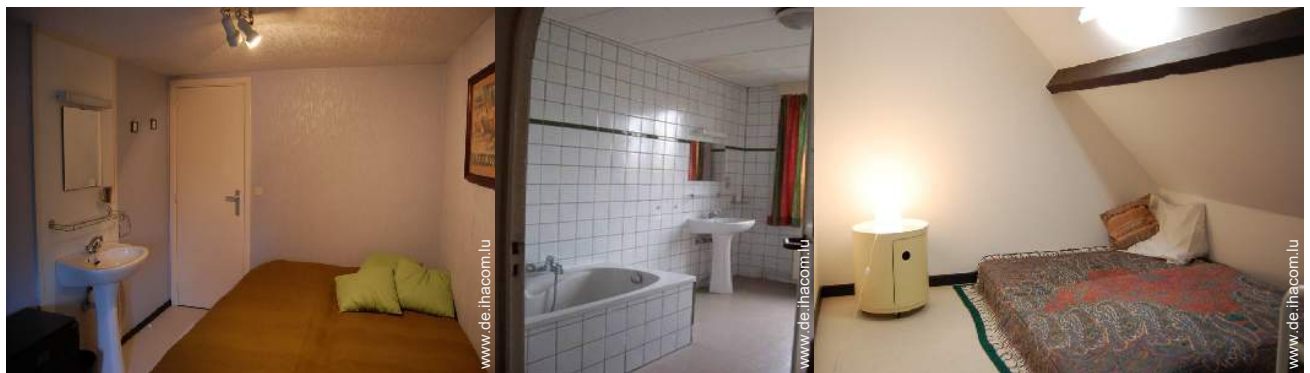
Salon



Hauptschlafzimmer

großes Schlafzimmer

kleines Schlafzimmer



kleines Schlafzimmer

Badezimmer

Schlafecke



Winter

Terrasse

Fotoalbum - 3



Terrasse



Ausblick Terrasse



Ausblick Wohnzimmer



Extras



Sommer



Panorama



Panorama



Panorama



Winter

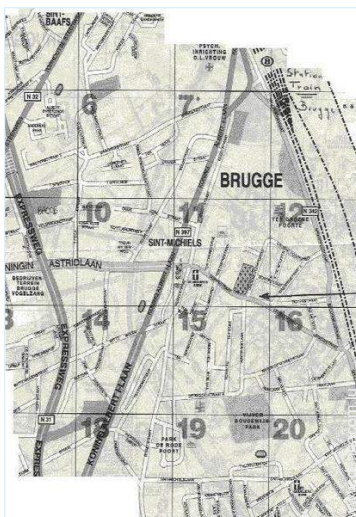


Freizeitgeräte



Internetzugang

Anfahrtsskizze



Lokalisierung & Anfahrt



GPS-Koordinaten in Graden, Minuten, Sekunden:
Breitengrad 51°11'19.14"N - Längengrad 3°12'34.92"O
(Stadt)

Adresse

→ Dorpsstraat 55
8200 Sint Michiels

• Bahnhof Bruges

→ Brügge, Westflandern, Flandern, Belgien
→ Entfernung : 1km
→ Dauer : 5'

• Autobahn (Ausfahrt) Zeebrugge-Brugge

→ Sint Michiels, Westflandern, Flandern, Belgien
→ Entfernung : 1,5km
→ Dauer : 5'

• Busbahnhof De Lijn nr.14 en 7 St.-Michiels

→ Sint Michiels, Westflandern, Flandern, Belgien
→ Entfernung : 20m
→ Dauer : 5'

• Brügge : Entfernung : 2,5km

• Gent : Entfernung : 40km

• Knokke : Entfernung : 25km

Kontakt

Name

Frau DHOOGHE Anna

Adresse

DORPSSTRAAT 51

Stadt

8200 BRUGGE (ST.-MICHIELS)

Land

Belgien

Telefon

+32 (0) 50380307 (Belgien)

Fax

+32 (0) 50392913 (Belgien)

Gesprochene
Sprachen



Verfügbarkeitskalender - ab : Mai 2012

Mai	Di	Mi	Do	Fr	Sa	So	Mo	Di	Mi	Do	Fr	Sa	So	Mo	Di	Mi	Do	Fr	Sa	So	Mo	Di	Mi	Do							
2012	1	2	3	4	5	6	7	8	9	10	11	12	13	14	15	16	17	18	19	20	21	22	23	24	25	26	27	28	29	30	31
																					-	-	-	-	-	-	-	-	-	-	-

Jun	Fr	Sa	So	Mo	Di	Mi	Do	Fr	Sa	So	Mo	Di	Mi	Do	Fr	Sa	So	Mo	Di	Mi	Do	Fr	Sa							
2012	1	2	3	4	5	6	7	8	9	10	11	12	13	14	15	16	17	18	19	20	21	22	23	24	25	26	27	28	29	30
	-	-	-	-	-	-	-	-	-	-	-	-	-	-	-	-	-	-	-	-	-	-	-	-	-	-	-	-	-	-

Jul	So	Mo	Di	Mi	Do	Fr	Sa	So	Mo	Di	Mi	Do	Fr	Sa	So	Mo	Di	Mi	Do	Fr	Sa	So	Mo	Di							
2012	1	2	3	4	5	6	7	8	9	10	11	12	13	14	15	16	17	18	19	20	21	22	23	24	25	26	27	28	29	30	31
	-	-	-	-	-	-	-	-	-	-	-	-	-	-	-	-	-	-	-	-	-	-	-	-	-	-	-	-	-	-	

Gebucht
 Übergangssaison
 Hauptsaison

Monat : Vor >>

Miettarife - Herrenhaus - 9 Person(en)

Tarife	Nacht	Wochenende	Woche	2 Wochen	Monat
■ Nebensaison	-	300€ (Freitag)	600€	1000€	2000€
■ Übergangssaison	-	320€ (Freitag)	620€	1100€	2100€
■ Hauptsaison	-	360€ (Freitag)	700€	1300€	2500€
■ Feiertagsangebot	250€	400€	750€	-	-
■ Sondersaison	-	290€ (Freitag)	560€	-	-

(Anreisetag)

Buchten



Wochenend-Specials : 120€ / Nacht - 8 Person(en)





Winter



Dekoration



Wohnzimmer



Salon



Salon

Buchungskonditionen

• Buchung

- Bezahlung bei Buchung : 200€
- Bezahlung des Restbetrags : 6 Tage vor Aufenthalt
- Kautions verlangt : 200€

• Vermietung

- Inkl. Kurtaxe
- Endreinigungspauschale extra : 70€

► Buchen

► Vermieter kontaktieren

Akzeptierte Zahlungsarten

- Banküberweisung • Bar

Nehmen Sie direkten Kontakt mit den Vermietern auf.

www.de.ihacom.lu

Anzeige Nr.

17595

>> Buchen <<

Kontakt

Name Frau DHOOGHE Anna
Adresse DORPSSTRAAT 51
Stadt 8200 BRUGGE (ST.-MICHIELS)
Land Belgien
Telefon +32 (0) 50380307 (Belgien)
Fax +32 (0) 50392913 (Belgien)

Gesprochene Sprachen



Anzeige Nr. 17595

www.de.ihacom.lu



>> FERIENWOHNUNGEN

Internet
Holiday
Ads



Internet
Holiday
Ads



VON PRIVAT AN PRIVAT