

# Ferienwohnung mit Charme Ostende "Florivan"



**Duplex mit Charme** Erdgeschoss,  
eigener Eingang, in/auf: Haus mit  
Charme ebenerdig

Rahmen : Meer

Gästekapazität : 5 Person(en)

Schlafzimmer : 2

Zimmer : 3



Charmance  
Meublé de Tourisme (3 Sterne)

Ostende - Westflandern - Flandern

Belgien

Anzeige Nr. 3231

[www.de.ihacom.lu](http://www.de.ihacom.lu)



Internet  
Holiday  
Ads



Internet  
Holiday  
Ads



### Ferienwohnung mit Charme



Duplex mit Charme Erdgeschoss, eigener Eingang, in/auf: Haus mit Charme ebenerdig

- **Ideal für alle Altersgruppen**
- **Ausblick :** Meer/Ozean, Stadt, Straße/ Avenue
- **Rahmen :** Meer
- **Ausrichtung :** Süd-Osten

### Extras

- **Parkplatz :**  
Unüberdachter Parkplatz
- **Baby-Ausstattung :**  
Babystuhl, Babytopf, Laufstall



Küche

### Umgebung & Lokalisierung



#### Freizeitaktivitäten

- **Aktivitäten weniger als 20 km /12 Meilen entfernt :**

Baden, Tauchen, Windsurfen, Segeln, Golf, Tennis, Spazierweg, Strandweg/Waldweg, Wandern, Mountainbike (Strecke), Fliegen (Club), Bootsausflug, Minigolf, Skateboard (Halfpipe/Ramp), Bowling, Paintball, Fischen, Angeln, Bouleplatz

- **Attraktionen und Entspannung :**

Restaurant, Kino, Park und Garten, Naturreiservat, Ausstellungszentrum, Kunstgalerie, historische Sehenswürdigkeit, Museum, Theater, Festival, Antiquitäten & Trödel, Weinkeller und Weindegustation, Casino, Pferderennbahn, Thermalbad, Thalassotherapie-Center, Sauna, Türkisches Bad, Wellnessfarm, Beautycenter

#### Umgebung

- **Örtlichkeit :**
  - Beheiztes Schwimmbad 4km
  - Meer/Ozean 800m
  - Sandstrand
  - FKK-Strand 7,5km
  - Felsbucht 5km
  - Öffentliches Schwimmbad 4km
  - Öffentlicher Tennisplatz 2km
  - 9-Loch-Golfplatz 3km
  - 18-Loch-Golfplatz 10km
  - Windsurf-Spot 3km
  - Wald 25km
  - Yachthafen 4km
- **Annehmlichkeiten :**
  - Bushaltestelle 200m
  - Straßenbahn 500m
  - Bäckerei 100m
  - Supermarkt 100m
  - Bank 300m
  - Geldautomat 300m
  - Apotheke 200m
  - Krankenhaus 3km



Wohnzimmer



Wohnzimmer



separate Küche

### Interieur

- **Maximalbelegung :**  
5 Person(en) - 4 Erwachsene(r), 1 Kind(er)
- **Wohnfläche :**  
55m<sup>2</sup>
- **Raumaufteilung :**  
3 Zimmer, 2 Schlafzimmer, 1 Badezimmer, 1 Waschraum/-räume, 1 WC, Wohnzimmer 20m<sup>2</sup>, separate Küche, Essbereich, Veranda
- **Schlafplätze :**  
1 Doppelbett(en), 1 Sofabett(en) 2 Personen, 1 Stockbett(en), 1 Babybett(en)
- **Komfort :**  
TV, DVD-Player, Gesellschaftsspiele, Bibliothek, Filmkollektion, Kabel/Satellit, Wi-Fi (drahtloser Internetzugang), Schrank, Massagedusche, Fliegenfenster, Zentralheizung, Vorhänge, Doppelverglasung, Rollläden, Feueralarm
- **Haushaltsausstattung :**  
Geschirr/Besteck, Küchenutensilien, Kaffeebereiter, elektrische Kaffeemaschine, elektrischer Wasserkocher, Toaster, Zitruspresse, Gasherd, Ofen, Mikrowelle, Abzugshaube, Kühlschrank, Gefrierschrank, Geschirrspüler, Staubsauger, Bügeleisen, Bügelbrett

### Exterieur

- **Grundstücksfläche :**  
< 100m<sup>2</sup>
- **Außenanlage :**  
Überdachte Terrasse 20m<sup>2</sup>, Sonnenterrasse 20m<sup>2</sup>
- **Äußerer Rahmen :**  
Eingezäuntes Grundstück 200m<sup>2</sup>, Garten
- **Außenausstattung :**  
Gartentisch(e), 4 Gartenstuhl/-stühle



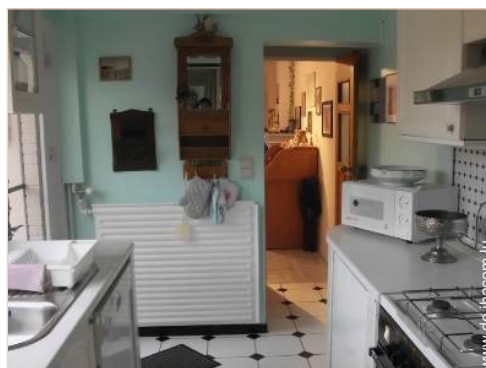
Badezimmer

### Service

- **Wäsche :**  
Bettlaken, Handtücher, Haushaltswäsche, Strandtücher, Bettdecke(n), Steppdecke(n), Kissen
- **Haus :**  
Endreinigung gegen Aufpreis (+35€), Garten-/Poolpflege, Parkplatz

### Praktische Infos

- **Praktische Infos**  
Kinderfreundlich  
Tiere nur bedingt erlaubt (Vermieter fragen)  
Nichtraucher-Ferienwohnung  
Wasser : heiß/kalt  
Stromspannung : 220V / 60Hz
- **Empfang von Behinderten**  
Behindertengerecht für : motorisch Behinderte, Sehbehinderte, Hörgeschädigte, geistig Behinderte



separate Küche

Fotoalbum - 1



Wohnzimmer



Wohnzimmer

Küche



separate Küche

separate Küche

Fotoalbum - 2



Badezimmer



Schlafzimmer



großes Schlafzimmer



kleines Schlafzimmer



kleines Schlafzimmer



Garten



überdachte Terrasse



überdachte Terrasse

Lokalisierung & Anfahrt



GPS-Koordinaten in Graden, Minuten, Sekunden:  
Breitengrad 51°13'53.364"N - Längengrad 2°54'44.532"O  
(Stadt)

Adresse

→ Stokkellaan 175  
8400 Ostende

• Autobahn (Ausfahrt) A10

→ Ostende, Westflandern, Flandern, Belgien  
→ Entfernung : 20m  
→ Dauer : 5'

• Bahnhof Ostende

→ Ostende, Westflandern, Flandern, Belgien  
→ Entfernung : 20m  
→ Dauer : 5'

• Flughafen Ostende Bruges

→ Ostende, Westflandern, Flandern, Belgien  
→ Entfernung : 800m  
→ Dauer : 5'

• Brügge : Entfernung : 20km

Kontakt

Name Frau VANBLAERE Florida  
Adresse Stokkellaan 175  
Stadt 8400 OOSTENDE  
Land Belgien

Gesprochene  
Sprachen



Ferienwohnung mit Charme  
Ostende - Belgien  
"Florivan"

7  
Buchen

Verfügbarkeitskalender - ab : Mai 2012

Mai	Di	Mi	Do	Fr	Sa	So	Mo	Di	Mi	Do	Fr	Sa	So	Mo	Di	Mi	Do	Fr	Sa	So	Mo	Di	Mi	Do	Fr	Sa	So	Mo	Di	Mi	Do
2012	1	2	3	4	5	6	7	8	9	10	11	12	13	14	15	16	17	18	19	20	21	22	23	24	25	26	27	28	29	30	31
																					-	-	-	-	-	-	-	-	-	-	-

Jun	Fr	Sa	So	Mo	Di	Mi	Do	Fr	Sa	So	Mo	Di	Mi	Do	Fr	Sa	So	Mo	Di	Mi	Do	Fr	Sa							
2012	1	2	3	4	5	6	7	8	9	10	11	12	13	14	15	16	17	18	19	20	21	22	23	24	25	26	27	28	29	30
	-	-	-	-	-	-	-	-	-	-	-	-	-	-	-	-	-	-	-	-	-	-	-	-	-	-	-	-	-	-

Jul	So	Mo	Di	Mi	Do	Fr	Sa	So	Mo	Di	Mi	Do	Fr	Sa	So	Mo	Di	Mi	Do	Fr	Sa	So	Mo	Di							
2012	1	2	3	4	5	6	7	8	9	10	11	12	13	14	15	16	17	18	19	20	21	22	23	24	25	26	27	28	29	30	31
	-	-	-	-	-	-	-	-	-	-	-	-	-	-	-	-	-	-	-	-	-	-	-	-	-	-	-	-	-	-	

Übergangssaison      Gebucht      Hauptsaison

Monat : Vor >>

Miettarife - Duplex mit Charme - 5 Person(en)

Tarife	Nacht	Wochenende	Woche	2 Wochen	Monat
 Nebensaison	-	116€	336€	-	-
 Übergangssaison	-	128€	392€	-	-
 Hauptsaison	-	-	490€	-	-
 Sondersaison	-	-	378€	-	-

Buchen

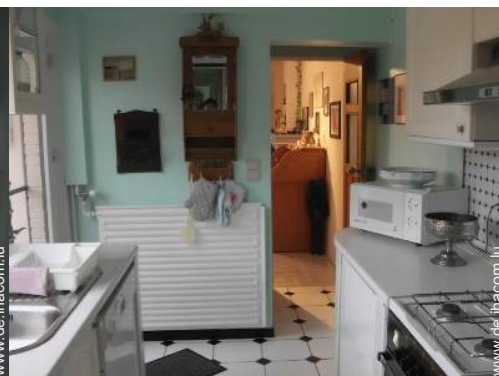




Küche



separate Küche



separate Küche



Wohnzimmer



Wohnzimmer



### Buchungskonditionen

• **Buchung**

- Bezahlung bei Buchung : 50% des Mietbetrags
- Bezahlung des Restbetrags : 1 Tag vor Aufenthalt
- Kauton verlangt : 200€

• **Vermietung**

- Inkl. Nebenkosten
- Inkl. Kurtaxe
- Endreinigungspauschale extra : 35€

▶ [Buchten](#)

▶ [Vermieter kontaktieren](#)

### Kontakt

Name: Frau VANBLAERE Florida  
 Adresse: Stokkellaan 175  
 Stadt: 8400 OOSTENDE  
 Land: Belgien

Gesprochene Sprachen:

### Akzeptierte Zahlungsarten

- Banküberweisung • Bar

Nehmen Sie direkten Kontakt mit den Vermietern auf.

[www.de.ihacom.lu](http://www.de.ihacom.lu)  
**Anzeige Nr. 3231**  
 >> [Buchten](#) <<