

# Ferienwohnung mit Charme Opoeteren "Landhuisje de Wouterbron"



**Bungalowchalet mit Charme,**  
Doppel-/Reihenhaus, ebenerdig, eigener  
Eingang, in/auf: Anwesen mit Charme

Rahmen : naturbelassen, ruhig

Gästekapazität : 4 Person(en)  
Schlafzimmer : 2

Opoeteren - Limburg - Flandern

Belgien

Buchung : +32 (0) 495383628 (Belgien)

Anzeige Nr. 51877

www.de.ihacom.lu



Internet  
Holiday  
Ads



Internet  
Holiday  
Ads



## Ferienwohnung mit Charme



Bungalowchalet mit Charme, Doppel-/Reihenhaus, ebenerdig, eigener Eingang, in/ auf: Anwesen mit Charme

- **Ideal für alle Altersgruppen**
- **Ausblick :** Landschaft, Wiese, Wald, Fußgängerzone
- **Rahmen :** naturbelassen, ruhig
- **Ausrichtung :** Süd-Osten

## Extras

- **Swimmingpool :**  
Swimmingpool in Wohnanlage, originell (Länge >30m, Breite >30m, Durchmesser >30m), Sprungbrett, Treppeneinstieg, Leitereinstieg, Planschbecken, Außendusche (geöffnet von '01 Mai' bis '15 September')
- **Parkplatz :**  
Unüberdachter Parkplatz : 2 auf Grundstück
- **Vorzüge :**  
Volleyballfeld, Bouleplatz, 1 Fahrrad/-räder, Ruderboot
- **Baby-Ausstattung :**  
Babystuhl

**Besondere Vorzüge :**  
Privatstrand, Pferdestall/-ställe

## Umgebung & Lokalisierung



### Freizeitaktivitäten

- **Aktivitäten weniger als 20 km /12 Meilen entfernt :**

Alpinski, Langlauf, Baden, Schnorcheln, Wasserski, Jetski, Windsurfen, Segeln, Kanu/Kajak, Golf, Tennis, Squash, Reitschule, Ponyclub, Spazierweg, Wandern, Mountainbike (Strecke), Segelfliegen (Club), Bootsausflug, Pferdeausritt, Minigolf, ATV/Quad, Gokart, RC-Flugplatz, Bowling, Fischen, Angeln, Bouleplatz

- **Betreute Aktivitäten :**

Segelschule, Tennisschule, Reitschule

- **Attraktionen und Entspannung :**

Bar/Pub, Nachtclub, Restaurant, Kino, Park und Garten, Vergnügungspark, Naturreservat, historische Sehenswürdigkeit, Museum, Freiluftbühne, Antiquitäten & Trödel, natürliche Bäder, Thermalbad, Thalassotherapie-Center, Türkisches Bad

### Umgebung

- **Örtlichkeit :**
  - Skipisten 15km
  - Eislaufbahn 15km
  - Sandstrand 500m
  - Öffentliches Schwimmbad 500m
  - Öffentlicher Tennisplatz 4km
  - 9-Loch-Golfplatz 15km
  - 18-Loch-Golfplatz 15km
  - Wassersport-Center 15km
  - Fluss 300m
  - See 500m
  - Wald <50m
  - Yachthafen 15km
  - Helling für Boote 15km
  - Helling für Jetskis 15km
- **Annehmlichkeiten :**
  - Dorfzentrum 1,5km
  - Stadtzentrum 10km
  - Bushaltestelle 800m
  - Fahrrad-/Mountainbikeverleih <50m
  - Roller-/Motorradvermietung 15km
  - Autovermietung 10km
  - Bootsvermietung 15km
  - Skiverleih 15km
  - Wäscherei/Wäscheverleih <50m
  - Bäckerei 800m
  - Feinkosthändler 5km
  - Ortliche Geschäfte 1,5km
  - Supermarkt 5km
  - Luxus-/Markenboutiquen 10km
  - Friseursalon 1,5km
  - Post 4km

- Bank 2,5km
- Geldautomat 2,5km
- Apotheke
- Arzt 1,5km
- Krankenschwester
- Krankenhaus 10km



Gesamtansicht



Inneneinrichtung



Winter

### Exterieur

- **Grundstücksfläche :**  
8000m<sup>2</sup>
- **Außenanlage :**  
Terrasse, überdachte Terrasse 4m<sup>2</sup>, Balkon, Sonnenterrasse
- **Äußerer Rahmen :**  
Eingezäuntes Grundstück, Garten, Rasen, Wald, Pinienwald, Obstgarten, Fluss
- **Außenausstattung :**  
Grill, Gartentisch(e), Gartenstuhl/-stühle, Servierwagen



Freizeiteinrichtungen

### Interieur

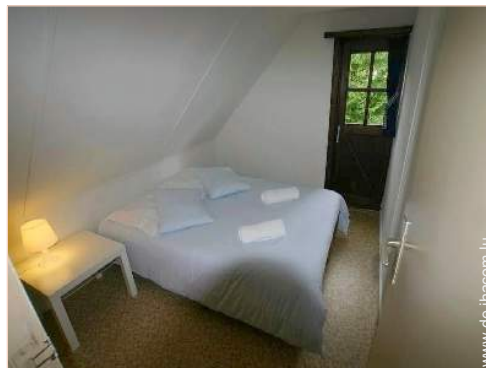
- **Maximalbelegung :**  
4 Person(en) - 2 Erwachsene(r), 2 Kind(er)
- **Wohnfläche :**  
55m<sup>2</sup>
- **Raumaufteilung :**  
2 Schlafzimmer, 1 Waschraum/-räume, 1 WC, Wohnzimmer 14m<sup>2</sup>, Salon 13m<sup>2</sup>, amerikanische Küche, Kaminecke, Veranda
- **Schlafplätze :**  
2 Doppelbett(en), 1 Schrankbett(en) 2 Personen, 2 zusätzliche Schlafmöglichkeit(en)
- **Komfort :**  
Kamin, TV, Antennenanschluss, Kabel/Satellit, Internetzugang, Hochgeschwindigkeitsinternet, Wi-Fi (drahtloser Internetzugang), Kleiderschrank, Schrank, Massagedusche, Zentralheizung, Holzofen, Dachfenster, Vorhänge, Rollos
- **Haushaltsausstattung :**  
Geschirr/Besteck, Küchenutensilien, elektrische Kaffeemaschine, elektrischer Wasserkocher, Zitruspresse, Gasherd, Miniofen, Mikrowelle, Kühlschrank, Gefrierschrank, Geschirrspüler

### Service

- **Wäsche :**  
Bettlaken gegen Aufpreis (1 mal pro Woche +10€), Handtücher gegen Aufpreis (2 mal pro Woche), Haushaltswäsche gegen Aufpreis, Steppdecke(n) gegen Aufpreis, Kissen gegen Aufpreis
- **Haus :**  
Endreinigung gegen Aufpreis (+45€), Garten-/Poolpflege, Hausmeister/Concierge, Parkplatz
- **Personal :**  
Wäscheservice
- **Restauration :**  
Frühstück gegen Aufpreis (+11€), Grillen gegen Aufpreis (+20€), Regionale Gerichte gegen Aufpreis, Picknickkorb gegen Aufpreis (+15€)

### Praktische Infos

- **Praktische Infos**  
Kinderfreundlich  
Tiere nur bedingt erlaubt (Vermieter fragen)  
Vor Ort anwesend : Pferde, wilde Tiere  
Mobilfunknetz, eigenes Transportmittel empfehlenswert  
Wasser : heiß/kalt  
Stromspannung : 220-240V / 50Hz  
Stromversorgung : Netz



Doppelbett(en)

Fotoalbum - 1



Inneneinrichtung



Gesamtansicht



Winter



Doppelbett(en)



Freizeiteinrichtungen

Fotoalbum - 2



Wassersport in der Nähe



Freizeitgeräte



Inneneinrichtung



kleines Schlafzimmer



Allgemein



### Lokalisierung & Anfahrt



GPS-Koordinaten in Graden, Minuten, Sekunden:  
Breitengrad 51°3'26.66"N - Längengrad 5°37'37.56"O  
(Unterkunft)

#### Adresse

→ Dornestraat 4  
3680 Opoeteren

#### • Autobahn (Ausfahrt) E313 Genk Oost

→ Genk, Limburg, Flandern, Belgien  
→ Entfernung : 13km  
→ Dauer : 10'

#### • Bahnhof Genk

→ Genk, Limburg, Flandern, Belgien  
→ Entfernung : 15km  
→ Dauer : 15'

- Maastricht : Entfernung : 25km
- Hasselt : Entfernung : 25km
- Aachen : Entfernung : 59km

### Kontakt

|         |                                   |
|---------|-----------------------------------|
| Name    | KUNNEN Peter-Jan<br>De Wouterbron |
| Adresse | Kasteelstraat 15                  |
| Stadt   | 3680 OPOETEREN                    |
| Land    | Belgien                           |
| Mobil   | +32 (0) 495383628 (Belgien)       |
| Fax     | +32 (0) 89856927 (Belgien)        |

#### Gesprochene Sprachen



Verfügbarkeitskalender - ab : Mai 2012

| Mai  | Di | Mi | Do | Fr | Sa | So | Mo | Di | Mi | Do | Fr | Sa | So | Mo | Di | Mi | Do | Fr | Sa | So | Mo | Di | Mi | Do | Fr | Sa | So | Mo | Di | Mi | Do |
|------|----|----|----|----|----|----|----|----|----|----|----|----|----|----|----|----|----|----|----|----|----|----|----|----|----|----|----|----|----|----|----|
| 2012 | 1  | 2  | 3  | 4  | 5  | 6  | 7  | 8  | 9  | 10 | 11 | 12 | 13 | 14 | 15 | 16 | 17 | 18 | 19 | 20 | 21 | 22 | 23 | 24 | 25 | 26 | 27 | 28 | 29 | 30 | 31 |
|      |    |    |    |    |    |    |    |    |    |    |    |    |    |    |    |    |    |    |    |    | -  | -  | -  | -  | -  | -  | -  | -  | -  | -  | -  |

| Jun  | Fr | Sa | So | Mo | Di | Mi | Do | Fr | Sa | So | Mo | Di | Mi | Do | Fr | Sa | So | Mo | Di | Mi | Do | Fr | Sa |    |    |    |    |    |    |    |
|------|----|----|----|----|----|----|----|----|----|----|----|----|----|----|----|----|----|----|----|----|----|----|----|----|----|----|----|----|----|----|
| 2012 | 1  | 2  | 3  | 4  | 5  | 6  | 7  | 8  | 9  | 10 | 11 | 12 | 13 | 14 | 15 | 16 | 17 | 18 | 19 | 20 | 21 | 22 | 23 | 24 | 25 | 26 | 27 | 28 | 29 | 30 |
|      | -  | -  | -  | -  | -  | -  | -  | -  | -  | -  | -  | -  | -  | -  | -  | -  | -  | -  | -  | -  | -  | -  | -  | -  | -  | -  | -  | -  | -  | -  |

| Jul  | So | Mo | Di | Mi | Do | Fr | Sa | So | Mo | Di | Mi | Do | Fr | Sa | So | Mo | Di | Mi | Do | Fr | Sa | So | Mo | Di |    |    |    |    |    |    |    |
|------|----|----|----|----|----|----|----|----|----|----|----|----|----|----|----|----|----|----|----|----|----|----|----|----|----|----|----|----|----|----|----|
| 2012 | 1  | 2  | 3  | 4  | 5  | 6  | 7  | 8  | 9  | 10 | 11 | 12 | 13 | 14 | 15 | 16 | 17 | 18 | 19 | 20 | 21 | 22 | 23 | 24 | 25 | 26 | 27 | 28 | 29 | 30 | 31 |
|      | -  | -  | -  | -  | -  | -  | -  | -  | -  | -  | -  | -  | -  | -  | -  | -  | -  | -  | -  | -  | -  | -  | -  | -  | -  | -  | -  | -  | -  | -  |    |

Monat : Vor >>

Miettarife - Bungalowchalet mit Charme - 4 Person(en)

| Tarife   | Nacht | Wochenende | Woche | 2 Wochen | Monat |
|--|-------|------------|-------|----------|-------|
| <span style="color: green;">■</span> Nebensaison | -     | 240€       | 320€  | -        | 990€  |
| <span style="color: red;">■</span> Hauptsaison   | -     | -          | 450€  | -        | 1260€ |

Buchen

Buchungskonditionen

• Buchung

- Bezahlung bei Buchung : 250€
- Bezahlung des Restbetrags : bei Schlüsselübergabe
- Kautions verlangt : 250€

• Vermietung

- Nebenkosten extra
- Inkl. Kurtaxe
- Endreinigungspauschale extra : 45€
- Zuschlag einberechnen für :
  - Tiere
  - Feuerholz

► Buchen

► Vermieter kontaktieren

Nehmen Sie direkten Kontakt mit den Vermietern auf.

[www.de.ihacom.lu](http://www.de.ihacom.lu)  
Anzeige Nr.  
51877  
>> Buchen <<

Kontakt

Name KUNNEN Peter-Jan De Wouterbron  
Adresse Kasteelstraat 15  
Stadt 3680 OPOETEREN  
Land Belgien  
Mobil +32 (0) 495383628 (Belgien)  
Fax +32 (0) 89856927 (Belgien)

Gesprochene Sprachen



Akzeptierte Zahlungsarten

- Banküberweisung • Bar

