

Ferienhaus Elsass "Fleur De Lin"



Ferienhaus - traditionelle Unterkunft,
freistehend, 2 Stockwerke in/auf:
Anwesen

Rahmen : behaglich, Weinbau

Gästekapazität : 6 Person(en)
Schlafzimmer : 3



Gîtes de France (2 Schwerter)

Marlenheim - Unterelsass (67) - Elsass

Frankreich

Buchung : +33 (0) 3 88 87 25 91 (Frankreich)

Anzeige Nr. 18923

www.de.ihacom.lu



>> FERIENWOHNUNGEN

Internet
Holiday
Ads



Internet
Holiday
Ads



VON PRIVAT AN PRIVAT

Ferienhaus



Ferienhaus - traditionelle Unterkunft, freistehend, 2 Stockwerke in/auf: Anwesen

- **Ideal für alle Altersgruppen, große Familien**
- **Ausblick :** Weinberge, Dorf
- **Rahmen :** behaglich, Weinbau

Extras

- **Parkplatz :**
Unüberdachter Parkplatz
- **Vorzüge :**
Tischtennis, 4 Tischtennisschläger, Basketballkorb
- **Baby-Ausstattung :**
Babystuhl, Wickeltisch, Babywanne, Babytopf, Laufstall, Kinderwagen



Umgebung & Lokalisierung



Land



Angeln



Thermalbad

Freizeitaktivitäten

- **Aktivitäten weniger als 20 km /12 Meilen entfernt :**

Langlauf, Rodeln (Piste), Baden, Tennis, Spazierweg, Wandern, Klettern, Drachenfliegen, Eselreiten, Basketball, Bouleplatz

- **Attraktionen und Entspannung :**

Bar/Pub, Restaurant, Kino, Park und Garten, Vergnügungspark, Zoo/Tierpark, Kunstgalerie, Museum, Theater, Oper, Festival, Antiquitäten & Trödel, Kunsthandwerk, Weinkeller und Weindegustation, Thermalbad, Thalassotheapie-Center, Wellnessfarm, Beautycenter, Biobauernhof

Umgebung

- **Örtlichkeit :**
- Öffentliches Schwimmbad 5km
- Öffentlicher Tennisplatz 500m
- Fluss 500m
- Wald 10km

- **Annehmlichkeiten :**
- Dorfzentrum <50m
- Bushaltestelle 100m
- Autovermietung 5km
- Bäckerei 100m
- Feinkosthändler 100m
- Ortliche Geschäfte 100m
- Supermarkt 500m
- Friseursalon 100m
- Post 200m
- Bank
- Geldautomat 50m
- Apotheke 100m
- Arzt 100m
- Krankenschwester 200m
- Krankenhaus 15km



Anzeige Nr. 18923

www.de.ihacom.lu



Internet
Holiday
Ads



Internet
Holiday
Ads





Interieur

- **Maximalbelegung :**
6 Person(en) - 6 Erwachsene(r)
- **Wohnfläche :**
80m²
- **Raumaufteilung :**
3 Schlafzimmer, 2 Badezimmer, 3 WC, Salon 16m², amerikanische Küche, Esszimmer, Fernsehzimmer
- **Schlafplätze :**
6 Einzelbett(en), 1 Babybett(en), 1 zusätzliche Schlafmöglichkeit(en)
- **Komfort :**
TV, DVD-Player, Bibliothek, Filmkollektion, Telefon, Wi-Fi (drahtloser Internetzugang), Kleiderschrank, Garderobe, Tischventilator, Zentralheizung, Vorhänge, Rollos, Doppelverglasung
- **Haushaltsausstattung :**
Geschirr/Besteck, Küchenutensilien, Kaffeebereiter, elektrische Kaffeemaschine, elektrischer Wasserkocher, Toaster, Zitruspresse, Küchenmaschine, Raclette-Grill, Fondue-Gerät, Gasherd, Elektroherd, Ofen, Mikrowelle, Abzugshaube, Kühlschrank, Gefrierschrank, Geschirrspüler, Waschmaschine, Wäschetrockner, Staubsauger, Bügeleisen

Exterieur

- **Grundstücksfläche :**
< 100m²
- **Außenanlage :**
Terrasse 16m²
- **Außenausstattung :**
Grill, Gartentisch(e), 6 Gartenstuhl/-stühle



Service

- **Wäsche :**
Bettlaken, Bettdecke(n), Steppdecke(n), Kissen
- **Haus :**
Endreinigung gegen Aufpreis (+40€)
- **Personal :**
Babysitting gegen Aufpreis (+30€)

Praktische Infos

- **Praktische Infos**
Kinderfreundlich
Mobilfunknetz
Stromversorgung : Netz



Grundrissplan



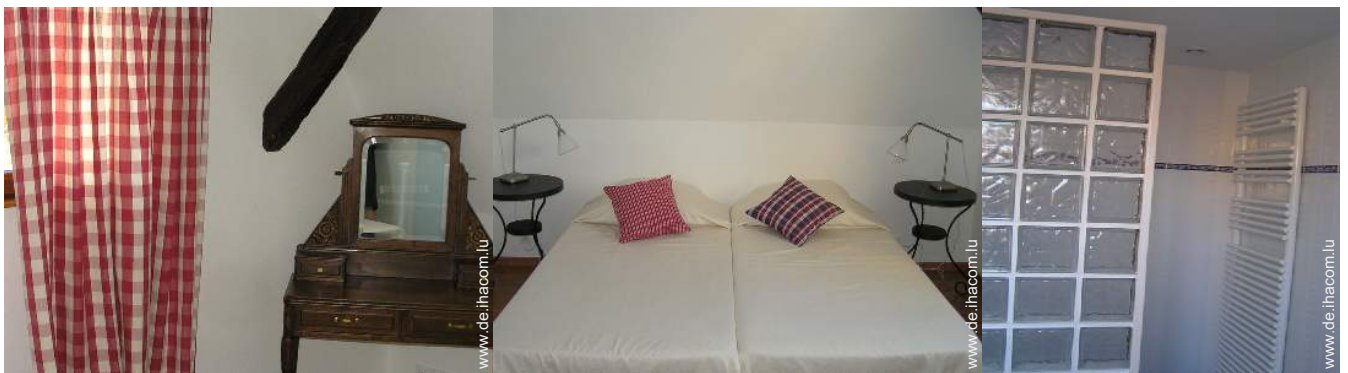
www.de.ihacom.lu



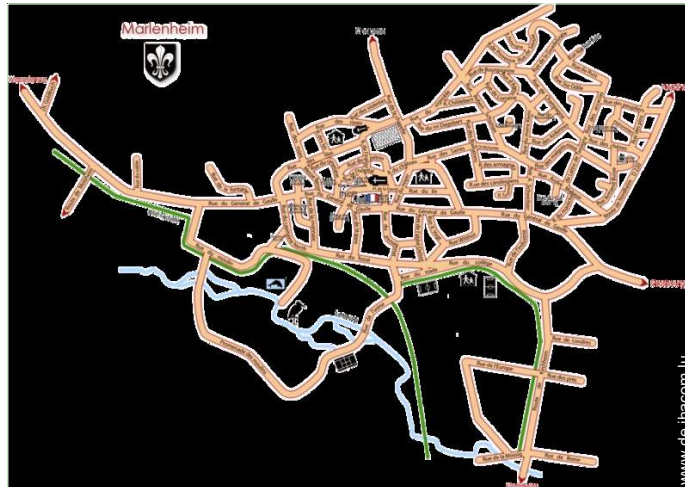
Fotoalbum - 1



Fotoalbum - 2



Anfahrtsskizze



Lokalisierung & Anfahrt



GPS-Koordinaten in Graden, Minuten, Sekunden:
Breitengrad 48°37'17.472"N - Längengrad 7°29'15.252"O
(Stadt)

Adresse

→ 12 rue du Lin
67520 Marlenheim

• Autobahn (Ausfahrt) A4

→ Straßburg, Unterelsass, Elsass, Frankreich
→ Entfernung : 20km
→ Dauer : 20'

• Bahnhof Strasbourg Ville

→ Straßburg, Unterelsass, Elsass, Frankreich
→ Entfernung : 20km

• Flughafen Strasbourg Entzheim

→ Straßburg, Unterelsass, Elsass, Frankreich
→ Entfernung : 30km

- Straßburg : Entfernung : 20km
- Molsheim : Entfernung : 13km
- Wasselonne : Entfernung : 4km

Kontakt

Name	Frau LORCH Monique
Adresse	12 RUE DU LIN
Stadt	67520 MARLENHEIM
Land	Frankreich
Telefon	+33 (0) 3 88 87 25 91 (Frankreich)

Gesprochene
Sprachen



Verfügbarkeitskalender - ab : Mai 2012

Mai	Di	Mi	Do	Fr	Sa	So	Mo	Di	Mi	Do	Fr	Sa	So	Mo	Di	Mi	Do	Fr	Sa	So	Mo	Di	Mi	Do	Fr	Sa	So	Mo	Di	Mi	Do
2012	1	2	3	4	5	6	7	8	9	10	11	12	13	14	15	16	17	18	19	20	21	22	23	24	25	26	27	28	29	30	31
																						-	-	-	-	-	-	-	-	-	-

Jun	Fr	Sa	So	Mo	Di	Mi	Do	Fr	Sa	So	Mo	Di	Mi	Do	Fr	Sa	So	Mo	Di	Mi	Do	Fr	Sa							
2012	1	2	3	4	5	6	7	8	9	10	11	12	13	14	15	16	17	18	19	20	21	22	23	24	25	26	27	28	29	30
	-	-	-	-	-	-	-	-	-	-	-	-	-	-	-	-	-	-	-	-	-	-	-	-	-	-	-	-	-	-

Jul	So	Mo	Di	Mi	Do	Fr	Sa	So	Mo	Di	Mi	Do	Fr	Sa	So	Mo	Di	Mi	Do	Fr	Sa	So	Mo	Di							
2012	1	2	3	4	5	6	7	8	9	10	11	12	13	14	15	16	17	18	19	20	21	22	23	24	25	26	27	28	29	30	31
	-	-	-	-	-	-	-	-	-	-	-	-	-	-	-	-	-	-	-	-	-	-	-	-	-	-	-	-	-	-	

Gebucht

Monat : Vor >>

Miettarife - Ferienhaus - traditionelle Unterkunft - 6 Person(en)

Tarife	Nacht	Wochenende	Woche	2 Wochen	Monat
<input type="checkbox"/> Nebensaison	150€	195€	300€ (Samstag)	-	-
<input type="checkbox"/> Übergangssaison	-	195€ (Samstag)	350€ (Samstag)	-	-
<input type="checkbox"/> Hauptsaison	-	-	490€ (Samstag)	-	-
<input type="checkbox"/> Feiertagsangebot	-	195€ (Samstag)	415€ (Samstag)	-	-

(Anreisetag)

Buchen





Buchungskonditionen

• Vermietung

- Inkl. Nebenkosten
- Kurtaxe extra
- Endreinigungspauschale extra : 40€

► Buchen

► Vermieter kontaktieren

Nehmen Sie direkten Kontakt mit den Vermietern auf.

www.de.ihacom.lu

Anzeige Nr.

18923

>> Buchen <<

Kontakt

Name Frau LORCH Monique
Adresse 12 RUE DU LIN
Stadt 67520 MARLENHEIM
Land Frankreich
Telefon +33 (0) 3 88 87 25 91 (Frankreich)

Gesprochene Sprachen

