

Ferienwohnung mit Charme Elsass "Pavillon de la Bruche"



Bungalow mit Charme, freistehend,
ebenerdig, eigener Eingang, in/auf:
Anwesen mit Charme

Rahmen : behaglich, heiter

Gästekapazität : **4 Person(en)**

Schlafzimmer : **2**

Zimmer : **4**



Meublé de Tourisme (4 Sterne)

Holtzheim - Unterelsass (67) - Elsass

Frankreich

Buchung : +33 (0) 3 88 76 19 84 (Frankreich)

Anzeige Nr. 31977

www.de.ihacom.lu



>> FERIEWOHNUNGEN

Internet
Holiday
Ads



Internet
Holiday
Ads



VON PRIVAT AN PRIVAT

Ferienwohnung mit Charme



Bungalow mit Charme, freistehend, ebenerdig, eigener Eingang, in/auf: Anwesen mit Charme

- Ideal für alle Altersgruppen, Familien
- Ausblick : ohne Visavis, Landschaft, Garten/Park, Fluss, Dorf
- Rahmen : behaglich, heiter
- Ausrichtung : Süd-Osten

Extras

- **Parkplatz :**
Unüberdachter Parkplatz : 2 in Wohnanlage, 2 reservierte(r)
- **Vorzüge :**
Skiraum
- **Baby-Ausstattung :**
Babystuhl

Besondere Vorzüge :
 Pferdestall/-ställe



Umgebung & Lokalisierung



Freizeitaktivitäten

- **Aktivitäten weniger als 20 km /12 Meilen entfernt :**

Eislaufen, Baden, Tretboot, Kanu/Kajak, Golf, Tennis, Squash, Reitschule, Ponyclub, Spazierweg, Wandern, Mountainbike (Strecke), Fallschirmspringen, Fliegen (Club), Segelfliegen (Club), Bootsausflug, Pferdeausritt, Inlineskaten/Rollschuhfahren (Parcours), ATV/Quad, Gokart, Bowling, Baseball, Basketball, Volleyball, Fischen, Angeln

- **Betreute Aktivitäten :**

Tennisschule, Reitschule

- **Attraktionen und Entspannung :**

Bar/Pub, Nachtclub, Restaurant, Kino, Park und Garten, Vergnügungspark, Zoo/Tierpark, Ausstellungszentrum, Kunstgalerie, historische Sehenswürdigkeit, Museum, Theater, Freiluftbühne, Oper, Festival, Antiquitäten & Trödel, Kunsthandwerk, Weinkeller und Weindegustation, Pferderennbahn, Thermalbad, Sauna, Türkisches Bad, Wellnessfarm, Beautycenter, Fitnesscenter

Umgebung

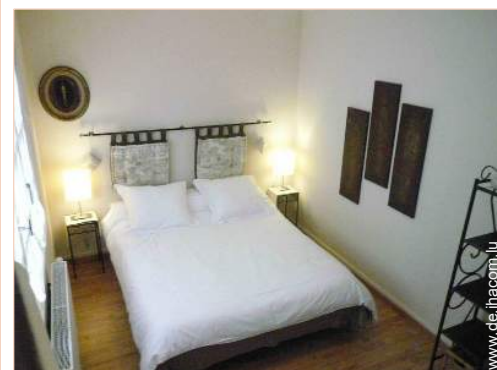
- **Örtlichkeit :**

- Skipisten 50km
- Skilifte 50km
- Eislaufbahn 15km
- Öffentliches Schwimmbad 5km
- Öffentlicher Tennisplatz 2km
- 18-Loch-Golfplatz 10km
- Fluss <50m
- Baggersee 10km
- Wald 25km
- Bergmassiv 40km

- **Annehmlichkeiten :**

- Dorfzentrum 1km
- Stadtzentrum 15km
- Bushaltestelle 200m
- Straßenbahn 5km
- Fahrrad-/Mountainbikeverleih 15km
- Roller-/Motorradvermietung 15km
- Autovermietung 4km
- Bootsvermietung 15km
- Skiverleih 10km
- Bäckerei 500m
- Feinkosthändler 1km
- Ortliche Geschäfte 500m
- Supermarkt 300m
- Luxus-/Markenboutiquen 15km
- Friseursalon 300m
- Internetcafé 15km
- Post 500m
- Bank 100m
- Geldautomat 100m
- Apotheke 1km
- Arzt 1km

- Krankenschwester 1km
- Krankenhaus 7,5km





Interieur

- **Maximalbelegung :**

4 Person(en) - 4 Erwachsene(r)

- **Wohnfläche :**

100m²

- **Raumaufteilung :**

4 Zimmer, 2 Schlafzimmer, 1 Badezimmer, 1 WC, Wohnzimmer 22m², Salon 13m², separate Küche, Esszimmer, Essbereich, Kaminecke, Fernsehzimmer

- **Schlafplätze :**

2 Doppelbett(en), 2 Sofabett(en) 2 Personen, 1 Babybett(en), 1 zusätzliche Schlafmöglichkeit(en)

- **Komfort :**

TV, Hi-Fi-Anlage, DVD-Player, Gesellschaftsspiele, Bibliothek, Filmkollektion, Antennenanschluss, Telefon, Kabel/Satellit, Internetzugang, Hochgeschwindigkeitsinternet, Wi-Fi (drahtloser Internetzugang), Kleiderschrank, Schrank, Garderobe, Schließfach, Föhn, Zentralheizung, Holzofen, Glaswand, Vorhänge, Doppelverglasung, Gegensprechanlage, Alarmanlage, Feueralarm, ferngesteuertes Eingangstor

- **Haushaltsausstattung :**

Geschirr/Besteck, Küchenutensilien, Kaffeebereiter, elektrische Kaffeemaschine, Espressomaschine, Toaster, Zitruspresse, Küchenmaschine, Herdplatten, Ofen, Mikrowelle, Abzugshaube, Kühlschrank, Gefrierschrank, Geschirrspüler, Waschmaschine, Wäschetrockner, Staubsauger, Bügeleisen, Bügelbrett

Exterieur

- **Grundstücksfläche :**

400m²

- **Außenanlage :**

Terrasse 20m²

- **Äußerer Rahmen :**

Privater Hof, eingezäuntes Grundstück, Garten, Landschaftsgarten, Rasen, bewaldeter Park, Wald, Fluss

- **Außenausstattung :**

Freiluftsalon, Grill, Gartentisch(e), 6 Gartenstuhl/-stühle, Servierwagen, Sonnenschirm, Gartensalon, 2 Chaiselongue(s), 4 Liegestuhl/-stühle, Außendusche



Service

- **Wäsche :**

Bettlaken, Handtücher, Haushaltswäsche, Bettdecke(n), Steppdecke(n), Kissen

- **Haus :**

Zimmerservice gegen Aufpreis, Endreinigung gegen Aufpreis, Parkplatz, Flughafen-/Bahnhofstransfer gegen Aufpreis

- **Personal :**

Wäscheservice gegen Aufpreis, Babysitting gegen Aufpreis

Praktische Infos

- **Praktische Infos**

Kinderfreundlich
Tiere nur bedingt erlaubt (Vermieter fragen)
Vor Ort anwesend : Haustiere, Pferde, Nutztiere
Mobilfunknetz
Wasser : heiß/kalt
Stromspannung : 220-240V / 50Hz
Stromversorgung : Netz



Fotoalbum - 1



Fotoalbum - 2



Anwesen



Anwesen

Lokalisierung & Anfahrt



GPS-Koordinaten in Graden, Minuten, Sekunden:
Breitengrad 48°33'25.812"N - Längengrad 7°38'45.42"O
(Stadt)

Adresse

→ 29 rue de Wolfisheim
67810 Holtzheim

• Autobahn (Ausfahrt) Aéroport Strasbourg-Holtzheim

→ Holtzheim, Unterelsass, Elsass, Frankreich
→ Entfernung : 2km
→ Dauer : 5'

• Flughafen Strasbourg Entzheim

→ Straßburg, Unterelsass, Elsass, Frankreich
→ Entfernung : 4km
→ Dauer : 10'

• Bahnhof Strasbourg Ville

→ Straßburg, Unterelsass, Elsass, Frankreich
→ Entfernung : 12km
→ Dauer : 15'

Kontakt

Name	Frau MAÎTRE-SCHROLL Nathalie
Adresse	31 rue de Wolfisheim
Stadt	67810 HOLTZHEIM
Land	Frankreich
Telefon	+33 (0) 3 88 76 19 84 (Frankreich) Von 08:00 AM bis 09:00 PM (GMT/UTC +01:00)
Mobil	+33 (0) 6 67 20 56 88 (Frankreich)
Gesprochene Sprachen	



Ferienwohnung mit Charme
Elsass - Frankreich
"Pavillon de la Bruche"

7
Buchen

Verfügbarkeitskalender - ab : Mai 2012

Mai	Di	Mi	Do	Fr	Sa	So	Mo	Di	Mi	Do	Fr	Sa	So	Mo	Di	Mi	Do	Fr	Sa	So	Mo	Di	Mi	Do	Fr	Sa	So	Mo	Di	Mi	Do
2012	1	2	3	4	5	6	7	8	9	10	11	12	13	14	15	16	17	18	19	20	21	22	23	24	25	26	27	28	29	30	31
																					-	-	-	-	-	-	-	-	-	-	-

Jun	Fr	Sa	So	Mo	Di	Mi	Do	Fr	Sa	So	Mo	Di	Mi	Do	Fr	Sa	So	Mo	Di	Mi	Do	Fr	Sa							
2012	1	2	3	4	5	6	7	8	9	10	11	12	13	14	15	16	17	18	19	20	21	22	23	24	25	26	27	28	29	30
	-	-	-	-	-	-	-	-	-	-	-	-	-	-	-	-	-	-	-	-	-	-	-	-	-	-	-	-	-	-

Jul	So	Mo	Di	Mi	Do	Fr	Sa	So	Mo	Di	Mi	Do	Fr	Sa	So	Mo	Di	Mi	Do	Fr	Sa	So	Mo	Di							
2012	1	2	3	4	5	6	7	8	9	10	11	12	13	14	15	16	17	18	19	20	21	22	23	24	25	26	27	28	29	30	31
	-	-	-	-	-	-	-	-	-	-	-	-	-	-	-	-	-	-	-	-	-	-	-	-	-	-	-	-	-	-	

Monat : Vor >>

Miettarife - Bungalow mit Charme - 4 Person(en)

Tarife	Nacht	Wochenende	Woche	2 Wochen	Monat
 Nebensaison	100€ ↓ > 4	400€	550€	1000€	1900€
 Übergangssaison	120€	480€	600€	1100€	2000€
 Hauptsaison	140€ ↓ > 4	560€	700€	1300€	2200€

↓ Staffeltarif > Minimum Nacht

Buchen





Buchungskonditionen

• **Buchung**

- Bezahlung bei Buchung : 200€
- Bezahlung des Restbetrags : bei Schlüsselübergabe
- Kautions verlangt : 300€

• **Vermietung**

- Endreinigungspauschale extra

Akzeptierte Zahlungsarten

- Internationale Zahlungsanweisung
- Banküberweisung
- Scheck
- Bankscheck
- Bar

► [Buchen](#)

► [Vermieter kontaktieren](#)

Nehmen Sie direkten Kontakt mit den Vermietern auf.

www.de.ihacom.lu

Anzeige Nr.

31977

>> [Buchen](#) <<

Kontakt

Name	Frau MAÎTRE-SCHROLL Nathalie
Adresse	31 rue de Wolfisheim
Stadt	67810 HOLTZHEIM
Land	Frankreich
Telefon	+33 (0) 3 88 76 19 84 (Frankreich) Von 08:00 AM bis 09:00 PM (GMT/UTC +01:00)
Mobil	+33 (0) 6 67 20 56 88 (Frankreich)

Gesprochene
Sprachen

