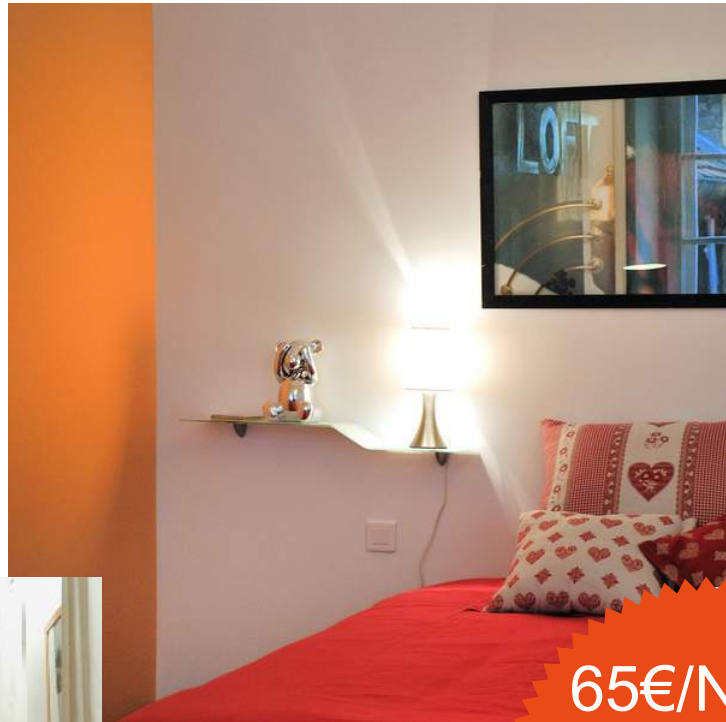


# Ferienwohnung Elsass "Closerie de la Collégiale St Martin"



65€/Nacht

Last-Minute-Angebot

von 31/05/12  
bis 04/06/12  
2 Person(en)

Loft 1. Stock, gemeinsamer Eingang,  
in/auf: exklusives Fachwerkhaus 3  
Stockwerke

Rahmen : charakteristisch,  
historisch

Gästekapazität : 2 Person(en)

Schlafzimmer : 1

Zimmer : 2

Colmar - Oberelsass (68) - Elsass

Frankreich

Buchung : +33 (0) 3 89 41 65 79 (Frankreich)

Anzeige Nr. 71293

www.de.ihacom.lu



>> FERIENWOHNUNGEN

Internet  
Holiday  
Ads

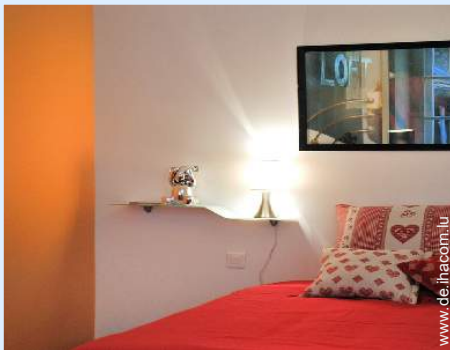


Internet  
Holiday  
Ads



VON PRIVAT AN PRIVAT

## Ferienwohnung



Loft 1. Stock, gemeinsamer Eingang, in/auf:  
exklusives Fachwerkhaus 3 Stockwerke

- **Ideal für Paare, Paare mit Baby**
- **Ausblick :** Stadt, Dächerlandschaft, Denkmal, Fußgängerzone
- **Rahmen :** charakteristisch, historisch
- **Ausrichtung :** Westen

## Extras

- **Baby-Ausstattung :**  
Babystuhl, Babywanne, Babytopf, Laufstall



Fernsehzimmer

## Umgebung & Lokalisierung



Stadt



Festival



Kultur

## Freizeitaktivitäten

- **Aktivitäten weniger als 20 km /12 Meilen entfernt :**

Alpinski, Langlauf, Variantenski, Skiwandern, Eislaufen, Baden, Golf, Tennis, Reitschule, Spazierweg, Strandweg/Waldweg, Wandern, Felsenklettern, Mountainbike (Strecke), Paragliding, Bootsausflug, Kutschenfahrt, Pferdeausritt, Rennstrecke, Fischen

- **Betreute Aktivitäten :**

Skischule, Reitschule

- **Attraktionen und Entspannung :**

Bar/Pub, Restaurant, Kino, Park und Garten, Vergnügungspark, Zoo/Tierpark, Ausstellungszentrum, Kunstgalerie, historische Sehenswürdigkeit, Museum, Theater, Oper, Festival, Antiquitäten & Trödel, Kunsthandwerk, Casino, natürliche Bäder, Thermalbad, Sauna, Beautycenter, Biobauernhof

## Umgebung

- **Örtlichkeit :**

- Skipisten 25km
- Skilifte 25km
- Eislaufbahn 2,5km
- Beheiztes Schwimmbad 1,5km
- Öffentliches Schwimmbad 1,5km
- Öffentlicher Tennisplatz
- 18-Loch-Golfplatz 15km
- Flugplatz 5km
- Wassersport-Center 3km
- Fluss 2,5km
- Baggersee 3km
- See 15km
- Wald 2km
- Bergmassiv 10km
- Yachthafen 3km

- **Annehmlichkeiten :**

- Stadtzentrum <50m
- Bushaltestelle 200m
- Skibus 100m
- Fahrrad-/Mountainbikeverleih 200m
- Autovermietung 300m
- Skiverleih
- Bäckerei <50m
- Feinkosthändler 300m
- Ortliche Geschäfte 50m
- Supermarkt 200m
- Luxus-/Markenboutiquen 50m
- Friseursalon 100m
- Internetcafé 200m
- Post 300m
- Bank 50m
- Geldautomat 50m
- Apotheke <50m
- Arzt 100m
- Krankenhaus 1,5km



Fernsehzimmer



Raumaufteilung



Esszimmer

### Interieur

- **Maximalbelegung :**  
2 Person(en) - 2 Erwachsene(r)
- **Wohnfläche :**  
45m<sup>2</sup>
- **Raumaufteilung :**  
2 Zimmer, 1 Schlafzimmer, 1 Waschaum/-räume, Wohnzimmer 22m<sup>2</sup>, amerikanische Küche, Essbereich, Fernsehzimmer, Waschküche
- **Schlafplätze :**  
1 Kingsize-Bett(en), 1 Babybett(en), 1 zusätzliche Schlafmöglichkeit(en)
- **Komfort :**  
TV, DVD-Player, Bibliothek, Antennenanschluss, Kabel/Satellit, Hochgeschwindigkeitsinternet, Wi-Fi (drahtloser Internetzugang), Schrank, Garderobe, Föhn, beheizter Handtuchtrockner, Tischventilator, Zentralheizung, Vorhänge, Rollos, Doppelverglasung, Gegensprechanlage, Feueralarm
- **Haushaltsausstattung :**  
Geschirr/Besteck, Küchenutensilien, Kaffeebereiter, elektrischer Wasserkocher, Toaster, Herdplatten, Miniofen, Mikrowelle, Abzugshaube, Kühlschrank, Waschmaschine, Staubsauger, Bügeleisen, Bügelbrett

### Exterieur

- **Außenanlage :**  
Dachterrasse 80m<sup>2</sup>, Pergola 30m<sup>2</sup>
- **Außenausstattung :**  
Grill, Gartentisch(e), 10 Gartenstuhl/-stühle, 3 Liegestuhl/-stühle



amerikanische Küche

### Service

- **Wäsche :**  
Bettlaken (1 mal pro Woche), Handtücher (1 mal pro Woche), Haushaltswäsche (1 mal pro Woche), Steppdecke(n), Kissen
- **Haus :**  
Zimmerservice gegen Aufpreis (1 mal pro Woche +30€), Endreinigung

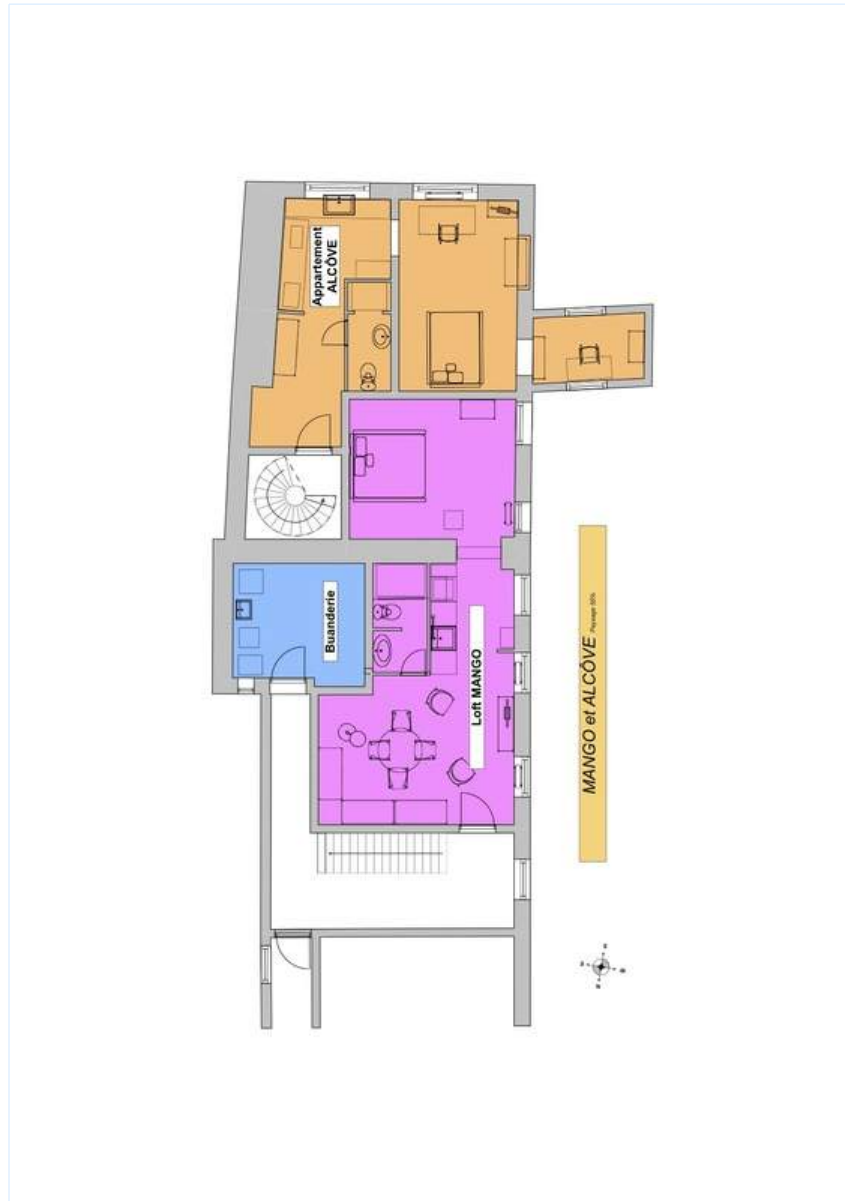
### Praktische Infos

- **Praktische Infos**  
Kinderfreundlich  
Tiere nur bedingt erlaubt (Vermieter fragen)  
Nichtraucher-Ferienwohnung, Mobilfunknetz  
Wasser : heiß/kalt  
Stromspannung : 220-240V / 50Hz  
Stromversorgung : Netz



amerikanische Küche

Grundrissplan



www.de.ihacom.lu

Fotoalbum - 1



Raumaufteilung



Fernsehzimmer



Fernsehzimmer



Esszimmer



amerikanische Küche

Fotoalbum - 2



amerikanische Küche

Schlafzimmer

Schlafzimmer



Inneneinrichtung

Ausblick Schlafzimmer

Waschraum/-räume



Waschraum/-räume

Dachterasse

Dachterasse

Fotoalbum - 3



Ausblick Dachterrasse

Haus

Haus



Fassade

Blick auf Fußgängerzone

Haus

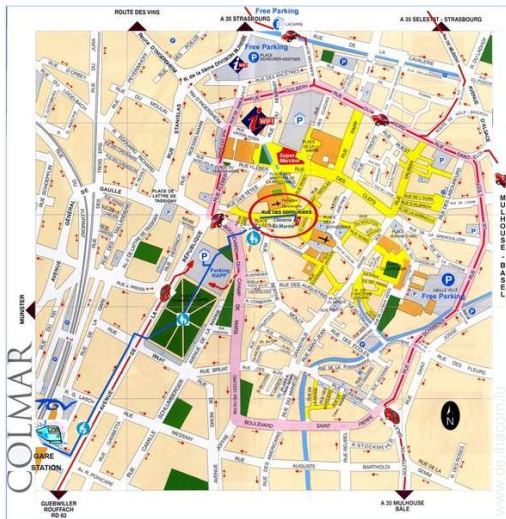


Ausblick Haus

Winter

Wohngebäude

Anfahrtsskizze



Lokalisierung & Anfahrt



GPS-Koordinaten in Graden, Minuten, Sekunden: Breitengrad 48°4'40.3"N - Längengrad 7°21'24.8"O (Unterkunft)

Adresse

→ 7 rue des Serruriers  
68000 Colmar

• Autobahn (Ausfahrt) A35

→ Colmar, Oberelsass, Elsass, Frankreich  
→ Entfernung : 1km  
→ Dauer : 5'

• Bahnhof Colmar

→ Colmar, Oberelsass, Elsass, Frankreich  
→ Entfernung : 800m  
→ Dauer : 10'

• Flughafen Basel/Mülhausen/Freiburg

→ Mülhausen, Oberelsass, Elsass, Frankreich  
→ Entfernung : 60km  
→ Dauer : 40'

- Straßburg : Entfernung : 75km
- Basel : Entfernung : 65km

Kontakt

|                      |                                       |
|----------------------|---------------------------------------|
| Name                 | Frau DEUTSCHMANN<br>Jeannine          |
| Adresse              | 1 rue George Sand                     |
| Stadt                | 68000 COLMAR                          |
| Land                 | Frankreich                            |
| Telefon              | +33 (0) 3 89 41 65 79<br>(Frankreich) |
| Mobil                | +33 (0) 6 30 70 79 15<br>(Frankreich) |
| Mobil 2              | +33 (0) 6 68 71 89 28<br>(Frankreich) |
| Gesprochene Sprachen |                                       |



Verfügbarkeitskalender - ab : Mai 2012

| Mai  | Di | Mi | Do | Fr | Sa | So | Mo | Di | Mi | Do | Fr | Sa | So | Mo | Di | Mi | Do | Fr | Sa | So | Mo | Di | Mi | Do | Fr | Sa | So | Mo | Di | Mi | Do |
|------|----|----|----|----|----|----|----|----|----|----|----|----|----|----|----|----|----|----|----|----|----|----|----|----|----|----|----|----|----|----|----|
| 2012 | 1  | 2  | 3  | 4  | 5  | 6  | 7  | 8  | 9  | 10 | 11 | 12 | 13 | 14 | 15 | 16 | 17 | 18 | 19 | 20 | 21 | 22 | 23 | 24 | 25 | 26 | 27 | 28 | 29 | 30 | 31 |
|      |    |    |    |    |    |    |    |    |    |    |    |    |    |    |    |    |    |    |    |    | -  | -  | -  | -  | -  | -  | -  | -  | -  | -  | -  |

| Jun  | Fr | Sa | So | Mo | Di | Mi | Do | Fr | Sa | So | Mo | Di | Mi | Do | Fr | Sa | So | Mo | Di | Mi | Do | Fr | Sa |    |    |    |    |    |    |    |
|------|----|----|----|----|----|----|----|----|----|----|----|----|----|----|----|----|----|----|----|----|----|----|----|----|----|----|----|----|----|----|
| 2012 | 1  | 2  | 3  | 4  | 5  | 6  | 7  | 8  | 9  | 10 | 11 | 12 | 13 | 14 | 15 | 16 | 17 | 18 | 19 | 20 | 21 | 22 | 23 | 24 | 25 | 26 | 27 | 28 | 29 | 30 |
|      | -  | -  | -  | -  | -  | -  | -  | -  | -  | -  | -  | -  | -  | -  | -  | -  | -  | -  | -  | -  | -  | -  | -  | -  | -  | -  | -  | -  | -  | -  |

| Jul  | So | Mo | Di | Mi | Do | Fr | Sa | So | Mo | Di | Mi | Do | Fr | Sa | So | Mo | Di | Mi | Do | Fr | Sa | So | Mo | Di |    |    |    |    |    |    |    |
|------|----|----|----|----|----|----|----|----|----|----|----|----|----|----|----|----|----|----|----|----|----|----|----|----|----|----|----|----|----|----|----|
| 2012 | 1  | 2  | 3  | 4  | 5  | 6  | 7  | 8  | 9  | 10 | 11 | 12 | 13 | 14 | 15 | 16 | 17 | 18 | 19 | 20 | 21 | 22 | 23 | 24 | 25 | 26 | 27 | 28 | 29 | 30 | 31 |
|      | -  | -  | -  | -  | -  | -  | -  | -  | -  | -  | -  | -  | -  | -  | -  | -  | -  | -  | -  | -  | -  | -  | -  | -  | -  | -  | -  | -  | -  | -  |    |

Gebucht
  Übergangssaison
  Hauptsaison

Monat : Vor >>



Last-Minute-Angebot : 65€ / Nacht von 12/05/31 bis 12/06/04 - 2 Person(en)

Miettarife - Loft - 2 Person(en)

| Tarife  | Nacht      | Wochenende | Woche             | 2 Wochen | Monat |
|---|------------|------------|-------------------|----------|-------|
| <span style="color: green;">■</span> Nebensaison        | 70€<br>> 3 | -          | 350€<br>(Samstag) | -        | -     |
| <span style="color: blue;">■</span> Übergangssaison     | 75€<br>> 3 | -          | 420€<br>(Samstag) | -        | -     |
| <span style="color: red;">■</span> Hauptsaison          | 80€<br>> 3 | -          | 450€<br>(Samstag) | -        | -     |
| <span style="color: magenta;">■</span> Feiertagsangebot | 90€<br>> 3 | -          | 560€<br>(Samstag) | -        | -     |

(Anreisetag) > Minimum Nacht

[Buchen](#)





Fernsehzimmer

Esszimmer

amerikanische Küche



Raumaufteilung

Fernsehzimmer

### Buchungskonditionen

#### • Buchung

→ Bezahlung bei Buchung :  
30% des Mietbetrags  
→ Bezahlung des Restbetrags :  
bei Schlüsselübergabe

#### • Vermietung

→ Inkl. Nebenkosten  
→ Inkl. Kurtaxe

► Buchen

► Vermieter kontaktieren

### Akzeptierte Zahlungsarten

• Banküberweisung • Scheck • Bar

Nehmen Sie direkten Kontakt mit den Vermietern auf.

[www.de.ihacom.lu](http://www.de.ihacom.lu)  
Anzeige Nr.  
71293  
>> Buchen <<

### Kontakt

|         |                                       |
|---------|---------------------------------------|
| Name    | Frau DEUTSCHMANN<br>Jeannine          |
| Adresse | 1 rue George Sand                     |
| Stadt   | 68000 COLMAR                          |
| Land    | Frankreich                            |
| Telefon | +33 (0) 3 89 41 65 79<br>(Frankreich) |
| Mobil   | +33 (0) 6 30 70 79 15<br>(Frankreich) |
| Mobil 2 | +33 (0) 6 68 71 89 28<br>(Frankreich) |

Gesprochene  
Sprachen

