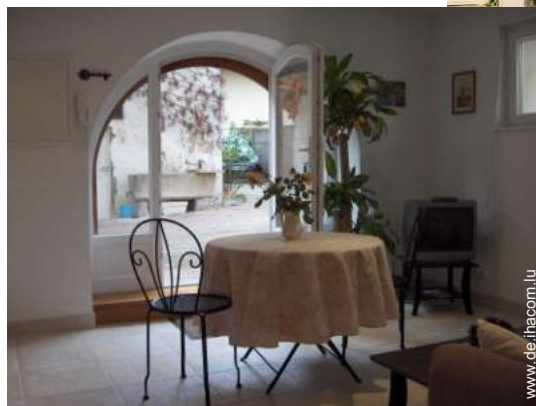


# Ferienhaus Elsässer Belchen "La Vigne de Lucas"



Ferienhaus - Apartment mit  
Charme Erdgeschoss, eigener Eingang,  
in/auf: Dorfhaus 2 Stockwerke

Rahmen : ruhig, naturbelassen

Gästekapazität : 2 Person(en)

Schlafzimmer : 1

Zimmer : 2



Clé Vacances (3 Schlüssel)

Wuenheim - Oberelsass (68) - Elsass

Frankreich

Buchung : +33 (0) 3 89 76 46 85 (Frankreich)

Anzeige Nr. 52035

www.de.ihacom.lu



>> FERIEWOHNUNGEN

Internet  
Holiday  
Ads



Internet  
Holiday  
Ads



VON PRIVAT AN PRIVAT

## Ferienhaus



Ferienhaus - Apartment mit Charme Erdgeschoss, eigener Eingang, in/auf: Dorfhaus 2 Stockwerke

- Ideal für alle Altersgruppen, Sportler
- Ausblick : Gebirge, Garten/Park, Hof, Fluss, Dorf
- Rahmen : ruhig, naturbelassen
- Ausrichtung : Süd-Westen

## Extras

- Parkplatz :  
Unüberdachter Parkplatz : 1 in Wohnanlage



Waschraum/-räume

## Umgebung & Lokalisierung



Gebirge



Reiten



Thermalbad



Kultur

### Freizeitaktivitäten

- Aktivitäten weniger als 20 km /12 Meilen entfernt :

Alpinski, Langlauf, Skiwandern, Snowboard, Rodeln (Piste), Eislaufen, Baden, Golf, Tennis, Squash, Reitschule, Ponyclub, Spazierweg, Wandern, Klettern, Felsenklettern, Mountainbike (Strecke), Fallschirmspringen, Gleitdrachenfliegen, Paragliding, Ultraleichtfliegen, Kutschenfahrt, Pferdeausritt, Gokart, Rennstrecke, RC-Rennstrecke, RC-Flugplatz, Bowling, Acrobranch, Fischen

- Betreute Aktivitäten :

Skischule, Kinderskischule, Segelschule, Tauchschule, Tennisschule, Reitschule

- Attraktionen und Entspannung :

Bar/Pub, Nachtclub, Restaurant, Kino, Open-Air-Kino, Karaoke, Park und Garten, Vergnügungspark, Zoo/Tierpark, Naturreservat, Ausstellungszentrum, Kunstgalerie, historische Sehenswürdigkeit, Museum, Theater, Freiluftbühne, Oper, Festival, Antiquitäten & Trödel, Kunsthandwerk, Weinkeller und Weindegustation, Casino, natürliche Bäder, Thermalbad, Sauna, Türkisches Bad, Wellnessfarm, Beautycenter, Fitnesscenter, Biobauernhof

### Umgebung

- Örtlichkeit :

- Skipisten 20km
- Skilifte 20km
- Eislaufbahn 20km
- Beheiztes Schwimmbad 5km
- Öffentliches Schwimmbad 5km
- Öffentlicher Tennisplatz 1,5km
- 9-Loch-Golfplatz 15km
- 18-Loch-Golfplatz 15km
- Wassersport-Center 30km
- Wasserfall 10km
- Fluss 100m
- Baggersee 4km
- See 15km
- Wald 1,5km

- Annehmlichkeiten :

- Dorfzentrum <50m
- Bushaltestelle <50m
- Skibus 20km
- Fahrrad-/Mountainbikeverleih 1,5km
- Roller-/Motorradvermietung 1,5km
- Autovermietung 20km
- Skiverleih 5km
- Bäckerei 300m
- Feinkosthändler 500m
- Ortliche Geschäfte 1,5km
- Supermarkt 1,5km
- Luxus-/Markenboutiquen 5km
- Friseursalon 1,5km

- Internetcafé 5km
- Post 1,5km
- Bank 200m
- Geldautomat 1,5km
- Apotheke 1,5km
- Arzt 300m
- Krankenschwester 500m
- Krankenhaus 5km
- Ambulanz 1,5km



Kochecke



Apartment



Schlafzimmer

### Interieur

- **Maximalbelegung :**  
2 Person(en) - 2 Erwachsene(r)
- **Wohnfläche :**  
35m<sup>2</sup>
- **Raumaufteilung :**  
2 Zimmer, 1 Schlafzimmer, 1 Waschkraum/-räume, 1 WC, Wohnzimmer 18m<sup>2</sup>, Essbereich, Fernsehzimmer
- **Schlafplätze :**  
1 Doppelbett(en), 1 Sofabett(en) 2 Personen, 1 Babybett(en)
- **Komfort :**  
TV, Antennenanschluss, Internetzugang, Hochgeschwindigkeitsinternet, Wi-Fi (drahtloser Internetzugang), Kleiderschrank, Garderobe, beheizter Handtuchrockner, elektrische Heizung, Glaswand, Doppelverglasung, Rollläden, Gegensprechanlage
- **Haushaltsausstattung :**  
Geschirr/Besteck, Küchenutensilien, Kaffeebereiter, elektrische Kaffeemaschine, Toaster, Küchenmaschine, Raclette-Grill, Elektroherd, Herdplatten, Ofen, Mikrowelle, Abzugshaube, Kühlschrank, Gefrierschrank, Geschirrspüler, Waschmaschine, Bügeleisen, Bügelbrett

### Exterieur

- **Grundstücksfläche :**  
600m<sup>2</sup>
- **Außenanlage :**  
Terrasse 10m<sup>2</sup>
- **Äußerer Rahmen :**  
Eingezäuntes Grundstück 600m<sup>2</sup>, Garten 300m<sup>2</sup>, Landschaftsgarten 300m<sup>2</sup>, Rasen 100m<sup>2</sup>, Gemüsegarten 20m<sup>2</sup>, Bach
- **Außenausstattung :**  
Grill, Gartentisch(e), 4 Gartenstuhl/-stühle, Sonnenschirm, 2 Chaiselongue(s)



Äußerer Rahmen

### Service

- **Wäsche :**  
Bettlaken (1 mal pro Woche), Handtücher gegen Aufpreis (1 mal pro Woche +15€), Bettdecke(n), Steppdecke(n), Kissen
- **Haus :**  
Zimmerservice gegen Aufpreis (1 mal pro Woche +40€), Endreinigung gegen Aufpreis (+40€), Garten-/Poolpflege, Schneeräumung, Hausmeister/Concierge, Parkplatz, Flughafen-/Bahnhofstransfer gegen Aufpreis (+60€)
- **Personal :**  
Fremdenführer

### Praktische Infos

- **Praktische Infos**  
Kinderfreundlich  
Tiere nur bedingt erlaubt (Vermieter fragen)  
Vor Ort anwesend : Haustiere  
Nichtraucher-Ferienwohnung, eigenes Transportmittel empfehlenswert  
Wasser : heiß/kalt  
Stromspannung : 220-240V / 50Hz  
Stromversorgung : Netz



Äußerer Rahmen

Fotoalbum - 1



Apartment



Kochecke



Waschraum/-räume



Schlafzimmer

Fotoalbum - 2



Äußerer Rahmen



Äußerer Rahmen



Garten



Garten



Bach

### Lokalisierung & Anfahrt



GPS-Koordinaten in Graden, Minuten, Sekunden:  
Breitengrad 47°52'28.452"N - Längengrad 7°12'40.68"O  
(Stadt)

#### Adresse

→ 29 rue Principale  
68500 Wuenheim

#### • Autobahn (Ausfahrt) A36

→ Mülhausen, Oberelsass, Elsass, Frankreich  
→ Entfernung : 15km  
→ Dauer : 10'

- Guebwiller : Entfernung : 5km
- Colmar : Entfernung : 25km
- Mülhausen : Entfernung : 20km

### Kontakt

Name	Frau HERR Brigitte
Adresse	29 rue Principale
Stadt	68500 WUENHEIM
Land	Frankreich
Telefon	+33 (0) 3 89 76 46 85 (Frankreich)
Mobil	+33 (0) 6 77 55 09 54 (Frankreich)
Mobil 2	+33 (0) 6 47 57 03 86 (Frankreich)

Gesprochene  
Sprachen



Verfügbarkeitskalender - ab : Mai 2012

Mai	Di	Mi	Do	Fr	Sa	So	Mo	Di	Mi	Do	Fr	Sa	So	Mo	Di	Mi	Do	Fr	Sa	So	Mo	Di	Mi	Do	Fr	Sa	So	Mo	Di	Mi	Do
2012	1	2	3	4	5	6	7	8	9	10	11	12	13	14	15	16	17	18	19	20	21	22	23	24	25	26	27	28	29	30	31
																					-	-	-	-	-	-	-	-	-	-	-

Jun	Fr	Sa	So	Mo	Di	Mi	Do	Fr	Sa	So	Mo	Di	Mi	Do	Fr	Sa	So	Mo	Di	Mi	Do	Fr	Sa							
2012	1	2	3	4	5	6	7	8	9	10	11	12	13	14	15	16	17	18	19	20	21	22	23	24	25	26	27	28	29	30
	-	-	-	-	-	-	-	-	-	-	-	-	-	-	-	-	-	-	-	-	-	-	-	-	-	-	-	-	-	-

Jul	So	Mo	Di	Mi	Do	Fr	Sa	So	Mo	Di	Mi	Do	Fr	Sa	So	Mo	Di	Mi	Do	Fr	Sa	So	Mo	Di							
2012	1	2	3	4	5	6	7	8	9	10	11	12	13	14	15	16	17	18	19	20	21	22	23	24	25	26	27	28	29	30	31
	-	-	-	-	-	-	-	-	-	-	-	-	-	-	-	-	-	-	-	-	-	-	-	-	-	-	-	-	-	-	

Monat : Vor >>

Miettarife - Ferienhaus - Apartment mit Charme - 2 Person(en)

Tarife	Nacht	Wochenende	Woche	2 Wochen	Monat
 Nebensaison	-	130€ (Freitag)	260€ (Samstag)	510€ (Samstag)	-
 Hauptsaison	-	150€ (Freitag)	290€ (Samstag)	580€ (Samstag)	-

(Anreisetag)

Buchen



Waschraum/-räume



Schlafzimmer



Äußerer Rahmen



Apartment



Kochecke

### Buchungskonditionen

#### • Buchung

- Bezahlung bei Buchung : 25% des Mietbetrags
- Bezahlung des Restbetrags : bei Schlüsselübergabe

#### • Vermietung

- Nebenkosten extra
- Kurtaxe extra
- Endreinigungspauschale extra : 40€

► Buchen

► Vermieter kontaktieren

### Akzeptierte Zahlungsarten

- Scheck • Bar • Ferienscheck

Nehmen Sie direkten Kontakt mit den Vermietern auf.

[www.de.ihacom.lu](http://www.de.ihacom.lu)

Anzeige Nr.

52035

>> Buchen <<

### Kontakt

Name	Frau HERR Brigitte
Adresse	29 rue Principale
Stadt	68500 WUENHEIM
Land	Frankreich
Telefon	+33 (0) 3 89 76 46 85 (Frankreich)
Mobil	+33 (0) 6 77 55 09 54 (Frankreich)
Mobil 2	+33 (0) 6 47 57 03 86 (Frankreich)

Gesprochene Sprachen



Anzeige Nr. 52035

[www.de.ihacom.lu](http://www.de.ihacom.lu)



>> FERIENWOHNUNGEN

Internet  
Holiday  
Ads



Internet  
Holiday  
Ads



VON PRIVAT AN PRIVAT