

exklusive Ferienwohnung Dubrovnik "Blue Lagoon"



exklusives Apartment 2. Stock in/
auf: exklusive Residenz 5 Stockwerke

Rahmen : direkt am Wasser,
exklusiv

Gästekapazität : 6 Person(en)

Schlafzimmer : 2

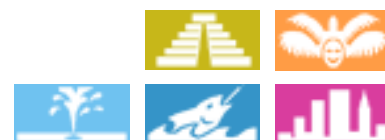
Zimmer : 3

Dubrovnik - Gespanschaft Dubrovnik Neretva - Dalmatien
Kroatien

Buchung : +385 (0) 98 428 555 (Kroatien)

Anzeige Nr. 2866

www.de.ihacom.lu



Internet
Holiday
Ads



Internet
Holiday
Ads



VON PRIVAT AN PRIVAT

exklusive Ferienwohnung



exklusives Apartment 2. Stock in/auf:
exklusive Residenz 5 Stockwerke

- **Ideal für Familien, alle Altersgruppen**
- **Ausblick :** freier Ausblick, hochgelegen, Meer/Ozean, Stadt, Fußgängerzone, spektakulärer Sonnenuntergang
- **Rahmen :** direkt am Wasser, exklusiv
- **Ausrichtung :** Süden

Extras

- **Parkplatz :**
Unüberdachter Parkplatz : 1 in Wohnanlage

Besondere Vorzüge :
Direkter Zugang zum Strand,
Ankerplatz



Umgebung & Lokalisierung



Kultur

Freizeitaktivitäten

- **Aktivitäten weniger als 20 km /12 Meilen entfernt :**

Baden, Tretboot, Schnorcheln, Tauchen, Gerätetauchen, Banana-Boat, Wasserski, Jetski, Windsurfen, Segeln, Kanu/Kajak, Tennis, Reitschule, Parascending, Bootsausflug, Pferdeausritt, Basketball, Volleyball, Hochseeangeln, Angeln, Speerfischen

- **Betreute Aktivitäten :**

Segelschule, Tauchschule, Tennisschule, Reitschule

- **Attraktionen und Entspannung :**

Bar/Pub, Nachtclub, Restaurant, Kino, Open-Air-Kino, Park und Garten, Vergnügungspark, Naturreservat, Ausstellungszentrum, Kunstgalerie, historische Sehenswürdigkeit, Museum, Theater, Freiluftbühne, Festival, Kunsthandwerk, Weinkeller und Weidegustation, Casino, Sauna, Türkisches Bad, Wellnessfarm, Beautycenter, Fitnesscenter

Umgebung

- **Örtlichkeit :**

- Meer/Ozean <50m
- Sandstrand 100m
- Kiesstrand <50m
- Felsstrand <50m
- FKK-Strand 2km
- Felsbucht <50m
- Öffentlicher Tennisplatz 300m
- Flugplatz 20km
- Wassersport-Center 100m
- Stromschnelle 20km
- Steilküste 20km
- Fluss 20km
- Wald <50m
- Bergmassiv 30km
- Yachthafen 5km

- **Annehmlichkeiten :**

- Stadtzentrum 3km
- Bushaltestelle <50m
- Roller-/Motorradvermietung 100m
- Autovermietung 100m
- Bootsvermietung 100m
- Bäckerei 300m
- Ortliche Geschäfte 300m
- Supermarkt 300m
- Internetcafé 200m
- Post 300m
- Bank 300m
- Apotheke 300m
- Krankenhaus 800m



Äußerer Rahmen



Balkon



Interieur

- **Maximalbelegung :**
6 Person(en) - 4 Erwachsene(r), 2 Kind(er)
- **Wohnfläche :**
90m²
- **Raumaufteilung :**
3 Zimmer, 2 Schlafzimmer, 2 Badezimmer, 2 Waschaum/-räume, 1 WC, Wohnzimmer 45m², Salon, Esszimmer, Essbereich
- **Schlafplätze :**
1 Schrankbett(en) 2 Personen, 2 Einzelbett(en), 1 Babybett(en)
- **Komfort :**
Aufzug, TV, DVD-Player, Internetzugang, Kleiderschrank, Schrank, Garderobe, Schließfach, Föhn, beheizter Handtuchrockner, vollständig klimatisiert, elektrische Heizung, Rollos, Gegensprechanlage
- **Haushaltsausstattung :**
Geschirr/Besteck, Küchenutensilien, Kaffeebereiter, elektrische Kaffeemaschine, Espressomaschine, elektrischer Wasserkocher, Toaster, Zitruspresse, Küchenmaschine, Gasherd, Elektroherd, Ofen, Mikrowelle, Kühlschrank, Gefrierschrank, Eiswürfelbereiter, Geschirrspüler, Waschmaschine, Staubsauger, Bügeleisen, Bügelbrett

Exterieur

- **Grundstücksfläche :**
< 100m²
- **Außenanlage :**
Terrasse 35m², überdachte Terrasse 12m², Balkon 20m², Sonnenterrasse 15m², Pergola 12m²
- **Äußerer Rahmen :**
Privater Hof, Rasen
- **Außenausstattung :**
Freiluftsalon, Gartentisch(e), Gartenstuhl/-stühle



Inneneinrichtung

Service

- **Wäsche :**
Bettlaken, Handtücher, Haushaltswäsche, Kissen
- **Haus :**
Zimmerservice, Endreinigung, Parkplatz

Praktische Infos

- **Praktische Infos**
Kinderfreundlich
Keine Haustiere
Nichtraucher-Ferienwohnung, Mobilfunknetz
Wasser : heiß/kalt
Stromspannung : 110-120V / 60Hz
Stromversorgung : Netz
- **Empfang von Behinderten**
Rollstuhlgerechter Zugang
Behindertengerecht für : motorisch Behinderte



Fotoalbum - 1



Balkon



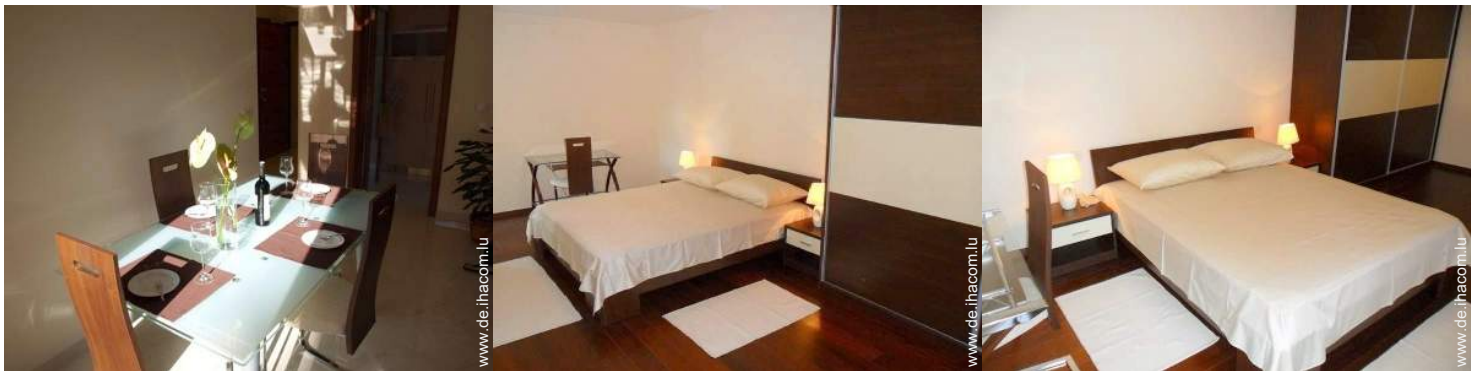
Äußerer Rahmen



Fotoalbum - 2



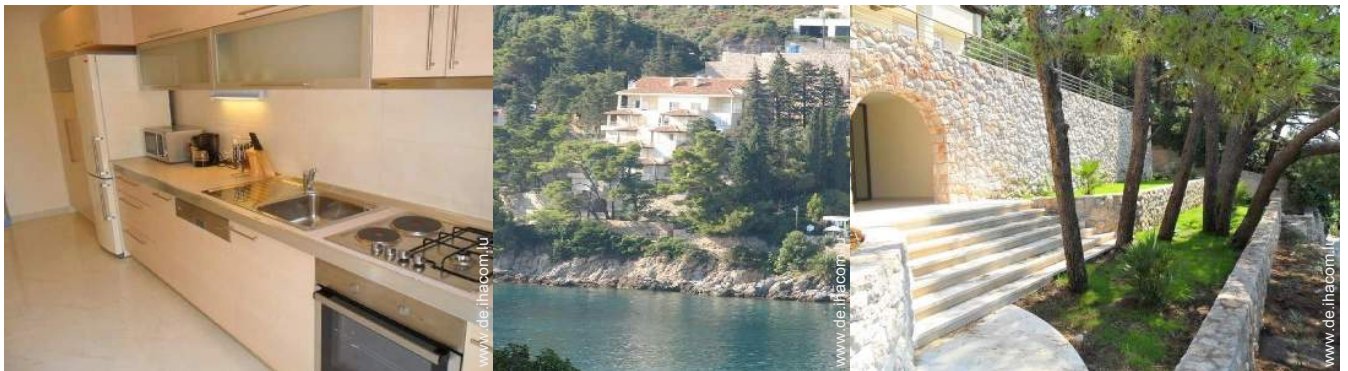
Inneneinrichtung



Schlafzimmer



Fotoalbum - 3



Lokalisierung & Anfahrt



GPS-Koordinaten in Graden, Minuten, Sekunden:
Breitengrad 42°39'18"N - Längengrad 18°4'48"O (Stadt)

Adresse

→ Kardinala Stepinca
20000 Dubrovnik

• Flughafen Dubrovnik

→ Dubrovnik, Gespanschaft Dubrovnik Neretva, Dalmatien,
Kroatien

→ Entfernung : 20km

→ Dauer : 30'



Kontakt

Name	Herr METKOVIĆ Nikša
Adresse	Kardinala Stepinca 9
Stadt	20 000 DUBROVNIK
Land	Kroatien
Mobil	+385 (0) 98 428 555 (Kroatien)
Fax	+385 (0) 20 436 402 (Kroatien)

Gesprochene
Sprachen



Miettarife - exklusives Apartment - 6 Person(en)

Tarife	Nacht	Wochenende	Woche	2 Wochen	Monat
 Nebensaison	-	360€ (Freitag)	1050€	1900€	3000€
 Hauptsaison	-	480€ (Freitag)	1400€	2800€	4900€

(Anreisetag)

[Buchten](#)



Balkon

Äußerer Rahmen

Buchungskonditionen

• Buchung

→ Bezahlung bei Buchung :
30% des Mietbetrags

• Vermietung

→ Inkl. Nebenkosten
→ Inkl. Kurtaxe
→ Inkl. Endreinigungspauschale

► Buchen

Akzeptierte Zahlungsarten

• Internationale Zahlungsanweisung •
Banküberweisung • Bar

► Vermieter kontaktieren

Nehmen Sie direkten Kontakt mit den Vermietern auf.

www.de.ihacom.lu
Anzeige Nr.
2866
>> Buchen <<

Kontakt

Name Herr METKOVIĆ Nikša
Adresse Kardinala Štepinca 9
Stadt 20 000 DUBROVNIK
Land Kroatien
Mobil +385 (0) 98 428 555
(Kroatien)
Fax +385 (0) 20 436 402
(Kroatien)

Gesprochene
Sprachen

