

# Ferienwohnung Salento "Le Case di Potì"



**Apartment** Erdgeschoss, eigener Eingang, in/auf: moderner Wohnblock 3 Stockwerke

Rahmen : direkt am Wasser, romantisch

Gästekapazität : 5 Person(en)

Schlafzimmer : 1

Zimmer : 2

Porto Cesareo - Provinz Lecce (LE) - Apulien

Italien

Anzeige Nr. 74333

[www.de.ihacom.lu](http://www.de.ihacom.lu)



Internet  
Holiday  
Ads



Internet  
Holiday  
Ads



## Ferienwohnung



Apartment Erdgeschoss, eigener Eingang, in/auf: moderner Wohnblock 3 Stockwerke

### • Ideal für alle Altersgruppen, Paare mit Baby

- **Ausblick :** Panorama, freier Ausblick, Meer/Ozean, spektakulärer Sonnenuntergang
- **Rahmen :** direkt am Wasser, romantisch

## Extras

### • Parkplatz :

Unüberdachter Parkplatz : 1 in Wohnanlage



Innenausstattung

## Umgebung & Lokalisierung



Meer



Angeln



Kultur

### Freizeitaktivitäten

#### • Aktivitäten weniger als 20 km /12 Meilen entfernt :

Baden, Tretboot, Schnorcheln, Tauchen, Banana-Boat, Wasserski, Wellenreiten, Windsurfen, Segeln, Kitesurfen, Wandern, Mountainbike (Strecke), Bootsausflug, Fischen, Angeln, Speerfischen

#### • Attraktionen und Entspannung :

Bar/Pub, Nachtclub, Restaurant, Karaoke, Seepark, Naturreservat, Kunstgalerie, Museum, Kunsthandwerk, Weinkeller und Weindegustation

### Umgebung

#### • Örtlichkeit :

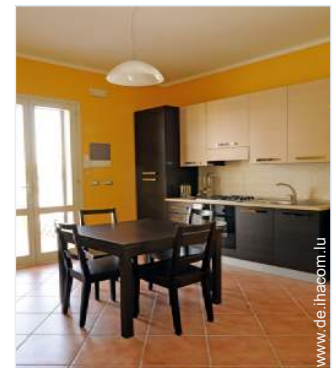
- Meer/Ozean 200m
- Sandstrand 500m
- Steilküste 200m

#### • Annehmlichkeiten :

- Stadtzentrum 300m
- Fahrrad-/Mountainbikeverleih 300m
- Roller-/Motorradvermietung 300m
- Bootsvermietung 500m
- Tauchausrüstungsverleih 500m
- Bäckerei 200m
- Ortliche Geschäfte 300m
- Supermarkt 200m
- Luxus-/Markenboutiquen 500m
- Friseursalon 500m
- Internetcafé 500m
- Post 300m
- Bank 500m
- Apotheke
- Arzt
- Ambulanz



Innenausstattung



Ausblick Küche



Innenausstattung

## Interieur

- **Maximalbelegung :**  
5 Person(en) - 2 Erwachsene(r), 3 Kind(er)
- **Wohnfläche :**  
38m<sup>2</sup>
- **Raumaufteilung :**  
2 Zimmer, 1 Schlafzimmer, 1 Badezimmer, 1 Waschraum/-räume, 1 WC, Wohnzimmer, Kochecke
- **Schlafplätze :**  
1 Doppelbett(en), 1 Schrankbett(en) 2 Personen, 1 Schrankbett(en) 1 Person, 1 zusätzliche Schlafmöglichkeit(en)
- **Komfort :**  
TV, Antennenanschluss, Kleiderschrank, Schließfach, Föhn, Fliegenfenster, vollständig klimatisiert, elektrische Heizung, Vorhänge, Doppelverglasung
- **Haushaltsausstattung :**  
Geschirr/Besteck, Küchenutensilien, Kaffeebereiter, Gasherd, Ofen, Kühlschrank, Gefrierschrank, Waschmaschine

## Exterieur

- **Außenanlage :**  
Terrasse, Balkon
- **Äußerer Rahmen :**  
Privater Hof
- **Außenausstattung :**  
Gartentisch(e), 4 Gartenstuhl/-stühle



Schrankbett(en) 1 Person

## Service

- **Haus :**  
Zimmerservice, Endreinigung gegen Aufpreis, Parkplatz

## Praktische Infos

- **Praktische Infos**  
Kinderfreundlich  
Mobilfunknetz  
Wasser : heiß/kalt



Inneneinrichtung

Fotoalbum - 1



Äußerer Rahmen zur Verfügung der Gäste



Ausblick Küche



Innenausstattung



Innenausstattung



Innenausstattung



Inneneinrichtung

Fotoalbum - 2



Schrankbett(en) 1 Person



Inneneinrichtung



Schrankbett(en) 2 Personen



Schlafzimmer



Schlafzimmer



Badezimmer

Fotoalbum - 3



Panorama



Panorama



Panorama



Panorama



Panorama



Panorama



Panorama

### Lokalisierung & Anfahrt



GPS-Koordinaten in Graden, Minuten, Sekunden:  
Breitengrad 40°15'56"N - Längengrad 17°53'22"O  
(Unterkunft)

#### Adresse

→ Via Marinaci  
73010 Porto Cesareo

#### • Flughafen Papola Casale

→ Brindisi, Provinz Brindisi, Apulien, Italien  
→ Entfernung : 65km

- Lecce : Entfernung : 27km
- Gallipoli : Entfernung : 31km
- Otranto : Entfernung : 57km

### Kontakt

Name	Herr POTÌ Tonio
Adresse	Via Marinaci, 61, angolo Via 183
Stadt	72010 PORTO CESAREO
Land	Italien
Mobil	+39 347 6631142 (Italien)
Mobil 2	+39 3361970461 (Italien)

Gesprochene  
Sprachen



Verfügbarkeitskalender - ab : Mai 2012

Mai	Di	Mi	Do	Fr	Sa	So	Mo	Di	Mi	Do	Fr	Sa	So	Mo	Di	Mi	Do	Fr	Sa	So	Mo	Di	Mi	Do	Fr	Sa	So	Mo	Di	Mi	Do
2012	1	2	3	4	5	6	7	8	9	10	11	12	13	14	15	16	17	18	19	20	21	22	23	24	25	26	27	28	29	30	31
																	-	-	-	-	-	-	-	-	-	-	-	-	-	-	-

Jun	Fr	Sa	So	Mo	Di	Mi	Do	Fr	Sa	So	Mo	Di	Mi	Do	Fr	Sa	So	Mo	Di	Mi	Do	Fr	Sa							
2012	1	2	3	4	5	6	7	8	9	10	11	12	13	14	15	16	17	18	19	20	21	22	23	24	25	26	27	28	29	30
	-	-	-	-	-	-	-	-	-	-	-	-	-	-	-	-	-	-	-	-	-	-	-	-	-	-	-	-	-	-

Jul	So	Mo	Di	Mi	Do	Fr	Sa	So	Mo	Di	Mi	Do	Fr	Sa	So	Mo	Di	Mi	Do	Fr	Sa	So	Mo	Di							
2012	1	2	3	4	5	6	7	8	9	10	11	12	13	14	15	16	17	18	19	20	21	22	23	24	25	26	27	28	29	30	31
	-	-	-	-	-	-	-	-	-	-	-	-	-	-	-	-	-	-	-	-	-	-	-	-	-	-	-	-	-	-	

■ Nebensaison ■ Übergangssaison

[Monat : Vor >>](#)

Miettarife - Apartment - 5 Person(en)

Tarife	Nacht	Wochenende	Woche	2 Wochen	Monat
<span style="color: green;">■</span> Nebensaison	-	-	350€ (Samstag)	-	-
(Anreisetag)					

[Buchen](#)

Buchungskonditionen

- **Buchung**
  - Bezahlung bei Buchung : 30% des Mietbetrags
  - Bezahlung des Restbetrags : 2 Wochen vor Aufenthalt
  - Kautions verlangt : 150€
- **Vermietung**
  - Inkl. Nebenkosten
  - Inkl. Kurtaxe
  - Inkl. Endreinigungspauschale

[▶ Buchen](#)

[▶ Vermieter kontaktieren](#)

Kontakt

Name: Herr POTI Tonio  
 Adresse: Via Marinaci, 61, angolo Via 183  
 Stadt: 72010 PORTO CESAREO  
 Land: Italien  
 Mobil: +39 347 6631142 (Italien)  
 Mobil 2: +39 3361970461 (Italien)  
 Gesprochene Sprachen:  

Akzeptierte Zahlungsarten

- Banküberweisung

Nehmen Sie direkten Kontakt mit den Vermietern auf.

[www.de.ihacom.lu](http://www.de.ihacom.lu)  
**Anzeige Nr. 74333**  
**>> Buchen <<**

