

Ferienwohnung Costa del Sol "Villa Pasa Tiempo"



Villa, freistehend, ebenerdig, eigener Eingang, in/auf: Privatbesitz

Rahmen : malerisch, üppig

Gästekapazität : 6 Person(en)

Schlafzimmer : 3

Zimmer : 7

Coin - Provinz Málaga - Andalusien

Spanien

Buchung : +44 (0) 1206263411 (Vereinigtes Königreich)

Anzeige Nr. 41530

www.de.ihacom.lu



Internet
Holiday
Ads



Internet
Holiday
Ads



Ferienwohnung



Villa, freistehend, ebenerdig, eigener Eingang, in/auf: Privatbesitz

- Ideal für Familien, Gruppen
- Ausblick : Panorama, freier Ausblick, Gebirge, Landschaft, Swimmingpool, spektakulärer Sonnenuntergang
- Rahmen : malerisch, üppig

Extras

- **Swimmingpool :**
 Privater Swimmingpool, rechteckig (Länge 8m, Breite 4m), beleuchtet, Treppeneinstieg, Außendusche (geöffnet von '01 Mai' bis '01 Oktober')
- **Parkplatz :**
 Unüberdachter Parkplatz : 3 reservierte(r)
- **Baby-Ausstattung :**
 Babystuhl, Laufstall



große amerikanische Küche

Umgebung & Lokalisierung



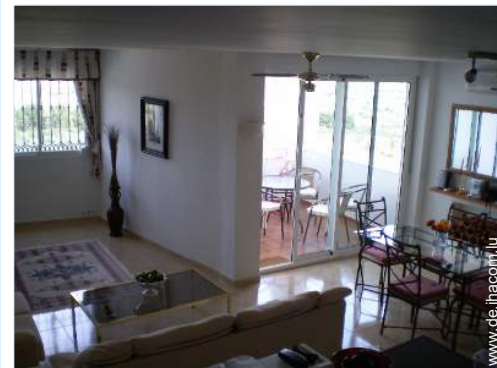
Freizeitaktivitäten

- **Aktivitäten weniger als 20 km /12 Meilen entfernt :**
 Baden, Tretboot, Schnorcheln, Tauchen, Jetski, Wellenreiten, Windsurfen, Segeln, Golf, Tennis, Reitschule, Strandweg/Waldweg, Wandern, Felsenklettern, Mountainbike (Strecke), Parascending, Bootsausflug, Pferdeausritt, ATV/Quad, Bowling, Paintball, Tontaubenschießen, Fischen, Angeln
- **Betreute Aktivitäten :**
 Reitschule
- **Attraktionen und Entspannung :**
 Bar/Pub, Nachtclub, Restaurant, Kino, Park und Garten, Vergnügungspark, Seepark, Naturreservat, Ausstellungszentrum, Kunstgalerie, historische Sehenswürdigkeit, Museum, Theater, Freiluftbühne, Festival, Antiquitäten & Trödel, Kunsthandwerk, Weinkeller und Weindegustation, Pferderennbahn, Sauna, Wellnessfarm, Beautycenter, Fitnesscenter

Umgebung

- **Örtlichkeit :**
 - Skipisten 50km
 - Meer/Ozean 20km
 - Sandstrand 25km
 - Kiesstrand 25km
 - Öffentliches Schwimmbad 1,5km
 - Öffentlicher Tennisplatz 1,5km
 - 9-Loch-Golfplatz 5km
 - 18-Loch-Golfplatz 10km
 - Windsurf-Spot 25km
 - Wassersport-Center 25km
 - Fluss 5km
 - See 25km
 - Wald 10km
 - Bergmassiv 10km
 - Yachthafen 25km
- **Annehmlichkeiten :**
 - Stadtzentrum 1km
 - Bushaltestelle 1km
 - Roller-/Motorradvermietung 1km
 - Autovermietung 1km
 - Bootsvermietung 25km
 - Tauchausstattungsverleih 25km
 - Bäckerei 500m
 - Ortliche Geschäfte 1km
 - Supermarkt 1km
 - Luxus-/Markenboutiquen 1km
 - Friseursalon 800m
 - Internetcafé 2km
 - Post 2km
 - Bank 1km

- Geldautomat 1km
- Apotheke 1km
- Arzt 2,5km
- Krankenhaus 15km
- Ambulanz 2km



Inneneinrichtung





Wohnzimmer

Interieur

- **Maximalbelegung :**

6 Person(en)

- **Wohnfläche :**

120m²

- **Raumaufteilung :**

7 Zimmer, 3 Schlafzimmer, 1 Badezimmer, 1 Waschraum/-räume, 2 WC, Wohnzimmer 30m², Salon 22m², große amerikanische Küche, Essbereich, Galerie/Empfang, Waschküche

- **Schlafplätze :**

6 Einzelbett(en), 1 zusätzliche Schlafmöglichkeit (en)

- **Komfort :**

TV, Hi-Fi-Anlage, DVD-Player, Internetzugang, Kleiderschrank, Schrank, Garderobe, Schließfach, teilweise klimatisiert, Tischventilator, Deckenventilator, elektrische Heizung, Vorhänge, Doppelverglasung, Rollläden

- **Haushaltsausstattung :**

Geschirr/Besteck, Küchenutensilien, Kaffeebereiter, elektrischer Wasserkocher, Toaster, Zitruspresse, Gasherd, Ofen, Mikrowelle, Abzugshaube, Kühlschrank, Gefrierschrank, Geschirrspüler, Waschmaschine, Staubsauger, Bügeleisen, Bügelbrett

Exterieur

- **Grundstücksfläche :**

< 100m²

- **Außenanlage :**

Terrasse 80m², überdachte Terrasse 30m², Balkon 10m²

- **Äußerer Rahmen :**

Privater Hof 35m², eingezäuntes Grundstück 100m²

- **Außenausstattung :**

Gasgrill, Gartentisch(e), 8 Gartenstuhl/-stühle, 6 Liegestuhl/-stühle



Hauptschlafzimmer

Service

- **Wäsche :**

Bettlaken (1 mal pro Woche), Handtücher (1 mal pro Woche), Haushaltswäsche (1 mal pro Woche), Bettdecke(n) (1 mal pro Woche), Steppdecke(n) (1 mal pro Woche), Kissen (1 mal pro Woche)

- **Haus :**

Zimmerservice, Endreinigung, Garten-/Poolpflege

- **Personal :**

Hauspersonal

Praktische Infos

- **Praktische Infos**

Kinderfreundlich

Mobilfunknetz

Wasser : heiß/kalt, kein Trinkwasser

Stromspannung : 220-240V / 50Hz

Stromversorgung : Netz



Inneneinrichtung

Fotoalbum - 1



Inneneinrichtung



große amerikanische Küche



Wohnzimmer



Inneneinrichtung

Fotoalbum - 2



Hauptschlafzimmer



Waschraum/-räume



Waschraum/-räume



Schlafzimmer



Badezimmer



Ausblick Haus



eingezäuntes Grundstück



privater Hof



privater Swimmingpool



Fotoalbum - 3



Außenmobiliar



überdachte Terrasse



Panorama



Land



Panoramaausblick



Pferdeausritt



Stadtzentrum



Meer/Ozean



Nahe gelegene Städte

Lokalisierung & Anfahrt



GPS-Koordinaten in Graden, Minuten, Sekunden:
Breitengrad 36°40'45"N - Längengrad 4°42'57"W ([Unterkunft](#))

Adresse

→ 16 Sierra Gorda
29100 Coin

• Flughafen Málaga Costa del Sol

→ Málaga, Provinz Málaga, Andalusien, Spanien
→ Entfernung : 26km
→ Dauer : 30'

- Coin : Entfernung : 1km
- Alhaurín el Grande : Entfernung : 5km
- Villafranco del Guadalhorce : Entfernung : 7,5km

Kontakt

Name	Frau TAYLOR Julie
Adresse	Bramble Way, Leavenheath
Stadt	CO6 4UN COLCHESTER
Land	Vereinigtes Königreich
Telefon	+44 (0) 1206263411 (Vereinigtes Königreich)
Mobil	+44 (0) 7842915880 (Vereinigtes Königreich)
Mobil 2	+34 669186548 (Spanien)
Gesprochene Sprachen	



Verfügbarkeitskalender - ab : Mai 2012

Mai	Di	Mi	Do	Fr	Sa	So	Mo	Di	Mi	Do	Fr	Sa	So	Mo	Di	Mi	Do	Fr	Sa	So	Mo	Di	Mi	Do	Fr	Sa	So	Mo	Di	Mi	Do
2012	1	2	3	4	5	6	7	8	9	10	11	12	13	14	15	16	17	18	19	20	21	22	23	24	25	26	27	28	29	30	31

Jun	Fr	Sa	So	Mo	Di	Mi	Do	Fr	Sa	So	Mo	Di	Mi	Do	Fr	Sa	So	Mo	Di	Mi	Do	Fr	Sa							
2012	1	2	3	4	5	6	7	8	9	10	11	12	13	14	15	16	17	18	19	20	21	22	23	24	25	26	27	28	29	30
	-	-	-	-	-	-	-	-	-	-	-	-	-	-	-	-	-	-	-	-	-	-	-	-	-	-	-	-	-	-

Jul	So	Mo	Di	Mi	Do	Fr	Sa	So	Mo	Di	Mi	Do	Fr	Sa	So	Mo	Di	Mi	Do	Fr	Sa	So	Mo	Di							
2012	1	2	3	4	5	6	7	8	9	10	11	12	13	14	15	16	17	18	19	20	21	22	23	24	25	26	27	28	29	30	31
	-	-	-	-	-	-	-	-	-	-	-	-	-	-	-	-	-	-	-	-	-	-	-	-	-	-	-	-	-	-	

Gebucht

Monat : Vor >>

Miettarife - Villa - 6 Person(en)

Tarife	Nacht	Wochenende	Woche	2 Wochen	Monat
<input type="checkbox"/> Nebensaison	-	-	484€ *	922€ *	-
<input type="checkbox"/> Übergangssaison	-	-	599€ *	1152€ *	-
<input type="checkbox"/> Hauptsaison	-	-	805€ *	1521€ *	-

Buchen





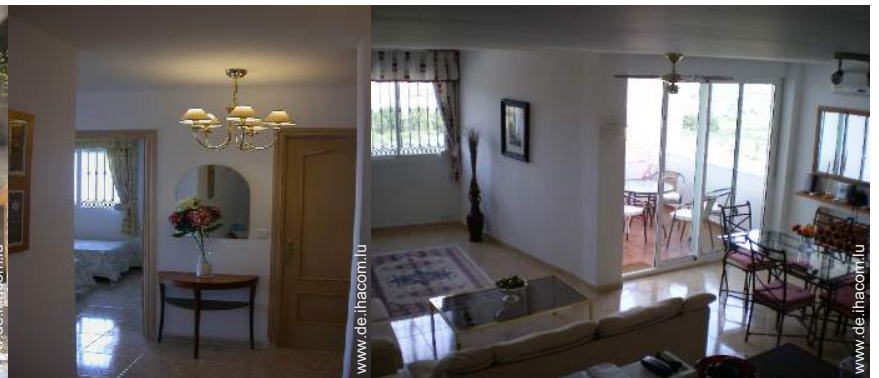
große amerikanische Küche



Wohnzimmer



Inneneinrichtung



Inneneinrichtung

Buchungskonditionen

• Buchung

- Bezahlung bei Buchung : 10% des Mietbetrags
- Bezahlung des Restbetrags : 2 Monate vor Aufenthalt
- Kautions verlangt : 115€ *

• Vermietung

- Inkl. Nebenkosten
- Inkl. Endreinigungspauschale
- Zuschlag einberechnen für : - zusätzliche(s) Bett(en)

► Buchen

► Vermieter kontaktieren

Akzeptierte Zahlungsarten

- Banküberweisung • Scheck • Bankscheck • Bar

Nehmen Sie direkten Kontakt mit den Vermietern auf.


www.de.ihacom.lu

Anzeige Nr.
41530

>> Buchen <<

Kontakt

Name	Frau TAYLOR Julie
Adresse	Bramble Way, Leavenheath
Stadt	CO6 4UN COLCHESTER
Land	Vereinigtes Königreich
Telefon	+44 (0) 1206263411 (Vereinigtes Königreich)
Mobil	+44 (0) 7842915880 (Vereinigtes Königreich)
Mobil 2	+34 669186548 (Spanien)

Gesprochene Sprachen 

* Umrechnungskurs (Richtwert) : 100€ = 136.26\$ = 86.8£

Anzeige Nr. 41530

www.de.ihacom.lu



>> FERIENWOHNUNGEN

Internet
Holiday
Ads



Internet
Holiday
Ads



VON PRIVAT AN PRIVAT