

Ferienwohnung Albufeira "Nautilus"



Penthouse 4. Stock in/auf: herrschaftliches Stadthaus 4 Stockwerke

Rahmen : exklusiv, luxuriös

Gästekapazität : 6 Person(en)

Schlafzimmer : 2

Albufeira - Algarve

Portugal

Anzeige Nr. 51729

www.de.ihacom.lu



Internet
Holiday
Ads



Internet
Holiday
Ads



Ferienwohnung



Penthouse 4. Stock in/auf: herrschaftliches Stadthaus 4 Stockwerke

- **Ideal für große Familien, Familien**
- **Ausblick :** Panorama, Meer/Ozean, Dächerlandschaft, spektakulärer Sonnenuntergang, Nachthimmel
- **Rahmen :** exklusiv, luxuriös
- **Ausrichtung :** Süden

Extras

• Swimmingpool :

Swimmingpool in Wohnanlage, rechteckig (Länge 9m, Breite 4,50m), Treppeneinstieg (geöffnet von '01 Mai' bis '01 Oktober')

• Parkplatz :

Überdachter Parkplatz : 1 private(r), 1 Unterstellplatz/-plätze

• Baby-Ausstattung :

Babystuhl, Babywanne, Babytopf, Laufstall

Besondere Vorzüge :
Direkter Zugang zum Strand



Salon

Umgebung & Lokalisierung



Freizeitaktivitäten

- **Aktivitäten weniger als 20 km /12 Meilen entfernt :**

Baden, Tretboot, Tauchen, Banana-Boat, Wasserski, Jetski, Wellenreiten, Windsurfen, Segeln, Golf, Tennis, Reitschule, Spazierweg, Strandweg/Waldweg, Mountainbike (Strecke), Parascending, Bootsausflug, Pferdeausritt, Skateboard (Halfpipe/Ramp), Bowling, Hochseeangeln, Angeln

• **Betreute Aktivitäten :**

Segelschule, Tennisschule, Reitschule

• **Attraktionen und Entspannung :**

Bar/Pub, Nachtclub, Restaurant, Kino, Park und Garten, Zoo/Tierpark, Seepark, Naturreservat, Ausstellungszentrum, Kunstgalerie, historische Sehenswürdigkeit, Museum, Antiquitäten & Trödel, Kunsthandwerk, Weinkeller und Weingestaltung, Casino, Sauna, Wellnessfarm, Fitnesscenter

Umgebung

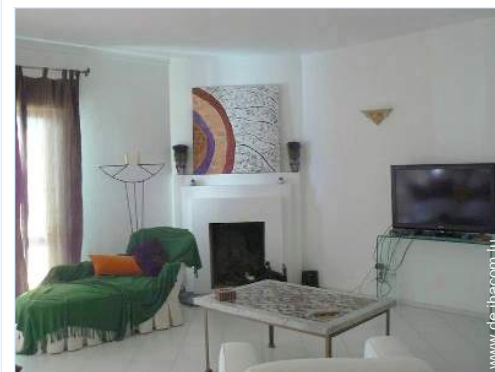
• **Örtlichkeit :**

- Meer/Ozean 200m
- Sandstrand 100m
- FKK-Strand 2,5km
- Felsbucht 500m
- 9-Loch-Golfplatz 2km
- Windsurf-Spot 200m
- Surf-Spot 200m
- Wassersport-Center 500m
- Steilküste 7,5km
- Yachthafen 500m
- Helling für Boote 500m
- Helling für Jetskis 500m

• **Annehmlichkeiten :**

- Stadtzentrum 200m
- Bushaltestelle 50m
- Fahrrad-/Mountainbikeverleih
- Roller-/Motorradvermietung
- Autovermietung <50m
- Bootsvermietung 500m
- Tauchausrüstungsverleih 500m
- Wäscherei/Wäscheverleih 50m
- Bäckerei <50m
- Feinkosthändler <50m
- Ortliche Geschäfte <50m
- Supermarkt 50m
- Luxus-/Markenboutiquen 5km
- Friseursalon <50m
- Internetcafé <50m
- Post 200m
- Bank 200m
- Geldautomat 100m

- Apotheke 200m
- Arzt 200m
- Krankenhaus 800m



Salon



Wohnzimmer



Esszimmer

Exterieur

- **Außenanlage :**
Terrasse 14m², Balkon 11m²
- **Außenausstattung :**
Gartentisch(e), 6 Gartenstuhl/-stühle,
Sonnenschirm, 3 Chaiselongue(s)



Hauptschlafzimmer

Interieur

- **Maximalbelegung :**
6 Person(en) - 4 Erwachsene(r), 2 Kind(er)
- **Wohnfläche :**
150m²
- **Raumaufteilung :**
2 Schlafzimmer, 1 Badezimmer, 1 WC,
Wohnzimmer 25m², Salon 30m², große
separate Küche, Esszimmer, Kaminecke,
Fernsehzimmer, Veranda
- **Schlafplätze :**
1 Queensize-Bett(en), 1 Sofabett(en) 2
Personen, 2 einfache Doppelbetten, 1
Babybett(en), 1 zusätzliche Schlafmöglichkeit
(en)
- **Komfort :**
Kamin, Aufzug, TV, DVD-Player, Filmkollektion,
Kabel/Satellit, Wi-Fi (drahtloser Internetzugang),
Kleiderschrank, Garderobe, Schließfach,
Föhn, beheizter Handtuchtrockner, vollständig
klimatisiert, Vorhänge, Rollos, Rollläden,
Feueralarm
- **Haushaltsausstattung :**
Geschirr/Besteck, Küchenutensilien,
Kaffeebereiter, elektrischer Wasserkocher,
Toaster, Zitruspresse, Herdplatten, Ofen,
Mikrowelle, Abzugshaube, Kühlschrank,
Gefrierschrank, Geschirrspüler, Waschmaschine,
Staubsauger, Bügeleisen, Bügelbrett

Service

- **Wäsche :**
Bettlaken (1 mal pro Woche), Handtücher (2
mal pro Woche), Haushaltswäsche, Strandtücher
gegen Aufpreis, Steppdecke(n), Kissen
- **Haus :**
Zimmerservice gegen Aufpreis (2 mal pro
Woche +30€), Endreinigung gegen Aufpreis
(+45€), Garten-/Poolpflege, Parkplatz
- **Personal :**
Wäscheservice gegen Aufpreis

Praktische Infos

- **Praktische Infos**
Kinderfreundlich
Tiere nur bedingt erlaubt (Vermieter fragen)
Nichtraucher-Ferienwohnung, Mobilfunknetz
Wasser : heiß/kalt
Stromspannung : 220V / 60Hz
Stromversorgung : Netz und Notstromaggregat



Hauptschlafzimmer

Fotoalbum - 1



Blick auf Ozean



Wohnzimmer



Salon



Salon



Esszimmer



Hauptschlafzimmer

Fotoalbum - 2



Hauptschlafzimmer



Schlafzimmer



Ausblick Haus



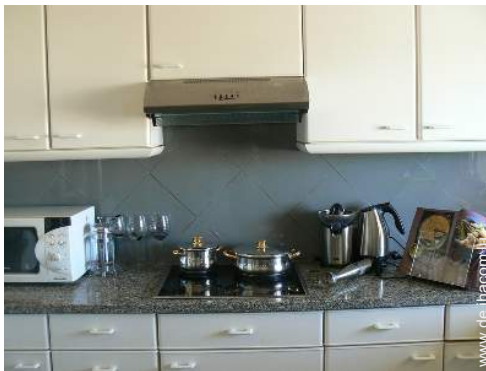
Badezimmer



große separate Küche



große separate Küche



Kochecke



verfügbare Ausrüstung



WC



Veranda



Blick auf Dächer



Ausblick Apartment

Fotoalbum - 3



Blick auf Dächer



Ausblick Schlafzimmer



Ausblick Küche



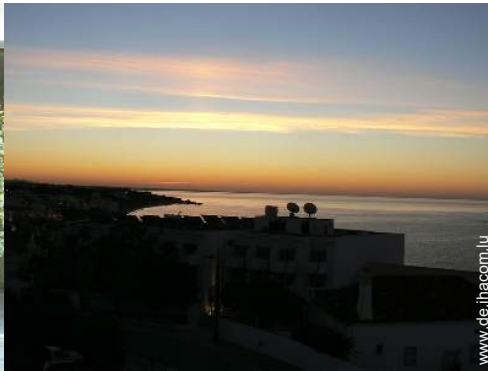
Ausblick Veranda



Swimmingpool



Fassade



Blick auf Sonnenuntergang



Baden



Baden



Yachthafen



Panorama

Lokalisierung & Anfahrt



GPS-Koordinaten in Graden, Minuten, Sekunden:
Breitengrad 37°5'15.072"N - Längengrad 8°15'10.98"W
(Stadt)

Adresse

→ Rua Dr. Diogo Leote 7
8200 Albufeira

• Flughafen Faro

→ Faro, Algarve, Portugal
→ Entfernung : 36km
→ Dauer : 30'

• Busbahnhof Albufeira

→ Albufeira, Algarve, Portugal
→ Entfernung : 500m
→ Dauer : 5'

• Bahnhof Ferreiras Albufeira

→ Ferreiras, Algarve, Portugal
→ Entfernung : 4km
→ Dauer : 15'

- Paderne : Entfernung : 7,5km
- Vilamoura : Entfernung : 15km
- Faro : Entfernung : 36km

Kontakt

Name	Frau BAILOTE Maria Paulo
Adresse	Rua Dr. Diogo Leote 7
Stadt	8200-121 ALBUFEIRA
Land	Portugal
Telefon	+351 289040805 (Portugal) Von 03:00 PM bis 10:00 PM (GMT/UTC)
Mobil	+351 919145901 (Portugal)
Fax	+351 289040805 (Portugal)

Gesprochene
Sprachen



Verfügbarkeitskalender - ab : Mai 2012

Mai	Di	Mi	Do	Fr	Sa	So	Mo	Di	Mi	Do	Fr	Sa	So	Mo	Di	Mi	Do	Fr	Sa	So	Mo	Di	Mi	Do	Fr	Sa	So	Mo	Di	Mi	Do
2012	1	2	3	4	5	6	7	8	9	10	11	12	13	14	15	16	17	18	19	20	21	22	23	24	25	26	27	28	29	30	31
																	-	-	-	-	-	-	-	-	-	-	-	-	-	-	-

Jun	Fr	Sa	So	Mo	Di	Mi	Do	Fr	Sa	So	Mo	Di	Mi	Do	Fr	Sa	So	Mo	Di	Mi	Do	Fr	Sa							
2012	1	2	3	4	5	6	7	8	9	10	11	12	13	14	15	16	17	18	19	20	21	22	23	24	25	26	27	28	29	30
	-	-	-	-	-	-	-	-	-	-	-	-	-	-	-	-	-	-	-	-	-	-	-	-	-	-	-	-	-	-

Jul	So	Mo	Di	Mi	Do	Fr	Sa	So	Mo	Di	Mi	Do	Fr	Sa	So	Mo	Di	Mi	Do	Fr	Sa	So	Mo	Di							
2012	1	2	3	4	5	6	7	8	9	10	11	12	13	14	15	16	17	18	19	20	21	22	23	24	25	26	27	28	29	30	31
	-	-	-	-	-	-	-	-	-	-	-	-	-	-	-	-	-	-	-	-	-	-	-	-	-	-	-	-	-	-	

■ Nebensaison
 ■ Übergangssaison
 ■ Gebucht
 ■ Hauptsaison

Monat : Vor >>

Miettarife - Penthouse - 6 Person(en)

Tarife	Nacht	Wochenende	Woche	2 Wochen	Monat
■ Nebensaison	145€ > 7	-	1015€	1980€	-
■ Übergangssaison	157€ > 7	-	1099€	2145€	-
■ Hauptsaison	198€ > 7	-	1386€	2720€	-
■ Feiertagsangebot	180€ > 5	-	1120€	2190€	-
■ Sondersaison	120€ > 5	-	840€	1630€	-

> Minimum Nacht

Buchen





Salon



Esszimmer



Hauptschlafzimmer



Blick auf Ozean



Wohnzimmer



Salon

Buchungskonditionen

• Buchung

- Bezahlung bei Buchung : 20% des Mietbetrags
- Bezahlung des Restbetrags : bei Schlüsselübergabe
- Kautions verlangt : 250€

• Vermietung

- Inkl. Nebenkosten
- Inkl. Kurtaxe
- Endreinigungspauschale extra : 45€
- Zuschlag einberechnen für :
 - Tiere
 - Feuerholz

► Buchen

► Vermieter kontaktieren

Nehmen Sie direkten Kontakt mit den Vermietern auf.

www.de.ihacom.lu
Anzeige Nr.
51729
>> Buchen <<

Akzeptierte Zahlungsarten

- Banküberweisung • PayPal • Bar

Kontakt

Name Frau BAILOTE Maria Paulo
Adresse Rua Dr. Diogo Leote 7
Stadt 8200-121 ALBUFEIRA
Land Portugal
Telefon +351 289040805 (Portugal) Von 03:00 PM bis 10:00 PM (GMT/UTC)
Mobil +351 919145901 (Portugal)
Fax +351 289040805 (Portugal)

Gesprochene Sprachen

Anzeige Nr. 51729

www.de.ihacom.lu



>> FERIEWOHNUNGEN

Internet
Holiday
Ads



Internet
Holiday
Ads



VON PRIVAT AN PRIVAT