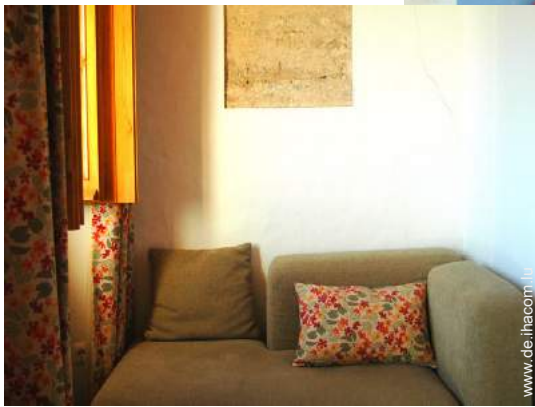


Ferienwohnung mit Charme Southwest Alentejano and Vicentina Coast Landhaus mit Charme



Eco-tourisme

Landhaus mit Charme, freistehend,
ebenerdig, eigener Eingang

Rahmen : ruhig, ländlich

Gästekapazität : 2 Person(en)

Schlafzimmer : 1

Zimmer : 3

Aljezur - Algarve

Portugal

Anzeige Nr. 26159

www.de.ihacom.lu



Internet
Holiday
Ads



Internet
Holiday
Ads



Ferienwohnung mit Charme



Landhaus mit Charme, freistehend, ebenerdig, eigener Eingang

- **Ideal für Paare**
- **Ausblick :** Panorama, freier Ausblick, ohne Visavis, Landschaft, Hof, Felder
- **Rahmen :** ruhig, ländlich
- **Ausrichtung :** Osten

Extras

- **Parkplatz :**
Unüberdachter Parkplatz
- **Vorzüge :**
Massagetisch



Umgebung & Lokalisierung



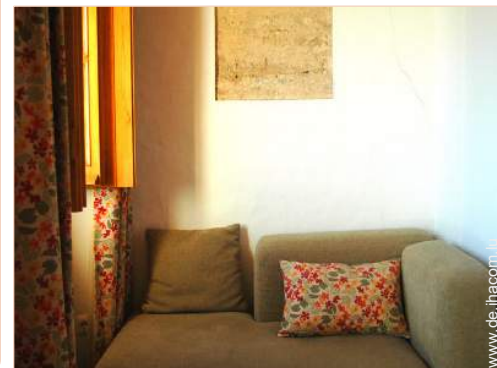
Meer

Freizeitaktivitäten

- **Aktivitäten weniger als 20 km /12 Meilen entfernt :**
Wellenreiten, Strandweg/Waldweg, Wandern
- **Attraktionen und Entspannung :**
Naturreservat, historische Sehenswürdigkeit, Museum

Umgebung

- **Örtlichkeit :**
 - Meer/Ozean 5km
 - Sandstrand 5km
 - Surf-Spot 5km
 - Steilküste 5km
- **Annehmlichkeiten :**
 - Dorfzentrum <50m
 - Bushaltestelle 200m
 - Bäckerei 200m
 - Ortliche Geschäfte 50m
 - Supermarkt 200m
 - Post 100m
 - Bank 100m
 - Geldautomat 100m
 - Apotheke 1km
 - Ambulanz 1km



Anzeige Nr. 26159

www.de.ihacom.lu



>> FERIENWOHNUNGEN

Internet
Holiday
Ads



Internet
Holiday
Ads



VON PRIVAT AN PRIVAT



Interieur

• **Maximalbelegung :**
2 Person(en) - 2 Erwachsene(r)

• **Wohnfläche :**
35m²

• **Raumaufteilung :**
3 Zimmer, 1 Schlafzimmer

• **Komfort :**
TV, Hi-Fi-Anlage, DVD-Player, Schrank, beheizter Handtuchrockner, elektrische Heizung, Vorhänge, Doppelverglasung, Eingangscode

• **Haushaltsausstattung :**
Geschirr/Besteck, Küchenutensilien, Kaffeebereiter, elektrischer Wasserkocher, Toaster, Zitruspresse, Elektroherd, Mikrowelle, Abzugshaube, Kühlschrank, Gefrierschrank, Geschirrspüler, Wäschetrockner

Exterieur

• **Äußerer Rahmen :**
Privater Hof



Service

• **Wäsche :**
Bettlaken, Handtücher, Bettdecke(n), Kissen

• **Haus :**
Zimmerservice

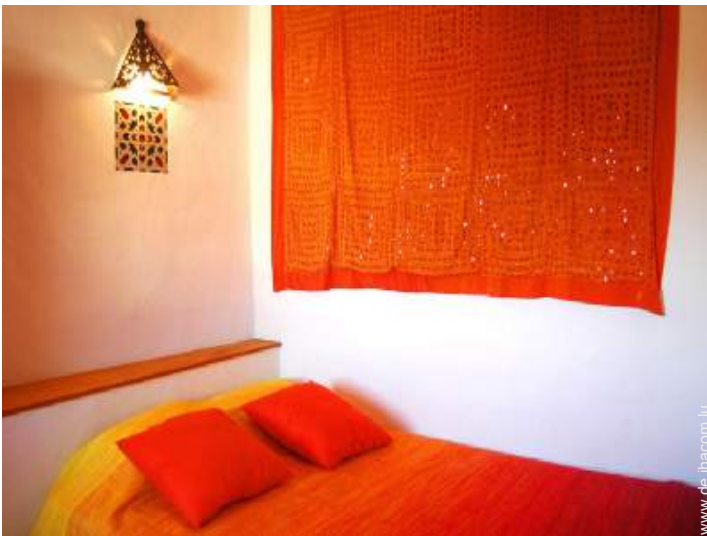
• **Personal :**
Massage gegen Aufpreis (+25€), Fremdenführer gegen Aufpreis (+25€)

Praktische Infos

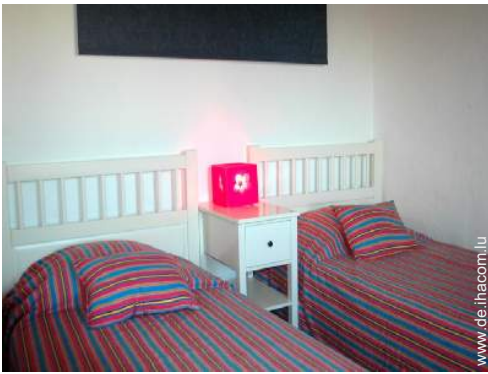
• **Praktische Infos**
Kinderfreundlich
Nichtraucher-Ferienwohnung, Mobilfunknetz
Wasser : heiß/kalt



Fotoalbum - 1



Fotoalbum - 2



Lokalisierung & Anfahrt



GPS-Koordinaten in Graden, Minuten, Sekunden:
Breitengrad 37°18'52.88"N - Längengrad 8°48'18.8"W
([Unterkunft](#))

Adresse

→ Serro do Mosqueiro
8670 Aljezur

• **Autobahn (Ausfahrt) Via do Infante - A22**

→ Bensafrim, Algarve, Portugal
→ Entfernung : 25km
→ Dauer : 20'

• **Flughafen Faro**

→ Faro, Algarve, Portugal
→ Entfernung : 105km
→ Dauer : 1h

- Lagos : Entfernung : 30km
- Portimão : Entfernung : 50km

Kontakt

Name	Herr und Frau GUIMARAES Nuno & Luisa CARPE VITA
Adresse	Serro do Mosqueiro
Stadt	8670-056 ALJEZUR
Land	Portugal
Mobil	+351 963256581 (Portugal)

Gesprochene Sprachen



Ferienwohnung mit Charme
Aljezur - Portugal
Landhaus mit Charme

7
Buchen

Verfügbarkeitskalender - ab : Mai 2012






Mai	Di	Mi	Do	Fr	Sa	So	Mo	Di	Mi	Do	Fr	Sa	So	Mo	Di	Mi	Do	Fr	Sa	So	Mo	Di	Mi	Do	Fr	Sa	So	Mo	Di	Mi	Do
2012	1	2	3	4	5	6	7	8	9	10	11	12	13	14	15	16	17	18	19	20	21	22	23	24	25	26	27	28	29	30	31
																	-	-	-	-	-	-	-	-	-	-	-	-	-	-	-

Jun	Fr	Sa	So	Mo	Di	Mi	Do	Fr	Sa	So	Mo	Di	Mi	Do	Fr	Sa	So	Mo	Di	Mi	Do	Fr	Sa							
2012	1	2	3	4	5	6	7	8	9	10	11	12	13	14	15	16	17	18	19	20	21	22	23	24	25	26	27	28	29	30
	-	-	-	-	-	-	-	-	-	-	-	-	-	-	-	-	-	-	-	-	-	-	-	-	-	-	-	-	-	-

Jul	So	Mo	Di	Mi	Do	Fr	Sa	So	Mo	Di	Mi	Do	Fr	Sa	So	Mo	Di	Mi	Do	Fr	Sa	So	Mo	Di							
2012	1	2	3	4	5	6	7	8	9	10	11	12	13	14	15	16	17	18	19	20	21	22	23	24	25	26	27	28	29	30	31
	-	-	-	-	-	-	-	-	-	-	-	-	-	-	-	-	-	-	-	-	-	-	-	-	-	-	-	-	-	-	

Monat : Vor >>

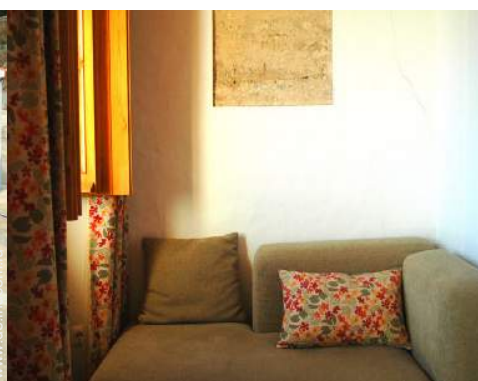
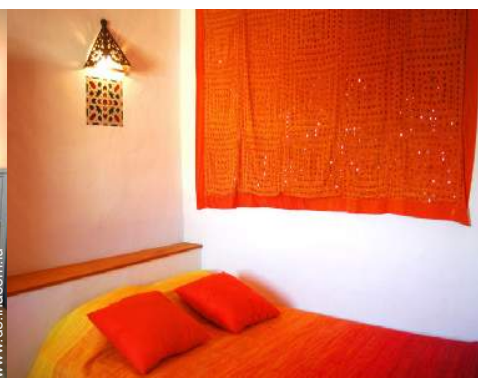
Miettarife - Landhaus mit Charme - 2 Person(en)

Tarife	Nacht	Wochenende	Woche	2 Wochen	Monat
 Nebensaison	70€ > 2	-	-	-	-
 Übergangssaison	-	-	630€ (Samstag)	-	-
 Hauptsaison	-	-	665€ (Samstag)	-	-
 Feiertagsangebot	75€ > 2	-	-	-	-
 Sondersaison	65€	-	-	-	-

(Anreisetag) > Minimum Nacht

Buchen





Buchungskonditionen

• Buchung

→ Bezahlung bei Buchung :
50% des Mietbetrags
→ Bezahlung des Restbetrags :
bei Schlüsselübergabe

• Vermietung

→ Zuschlag einberechnen für :
- Baby
- zusätzliche(s) Bett(en)

► Buchen

► Vermieter kontaktieren

Akzeptierte Zahlungsarten

• Banküberweisung • Bankscheck • Bar

Nehmen Sie direkten Kontakt mit den Vermietern auf.

www.de.ihacom.lu
Anzeige Nr.
26159
>> Buchen <<

Kontakt

Name Herr und Frau
GUIMARAES Nuno &
Luisa
CARPE VITA
Adresse Serro do Mosqueiro
Stadt 8670-056 ALJEZUR
Land Portugal
Mobil +351 963256581
(Portugal)

Gesprochene
Sprachen

