

# Gästezimmer

## Southwest Alentejano and Vicentina Coast

### "Paradis"



Themenurlaube  
Natur entdecken

Monte Alentejano mit Charme,  
freistehend, ebenerdig, eigener Eingang,  
in/auf: Privatbesitz

Rahmen : See, erholsam

Zimmer : 6

Maximalbelegung : 26 Gäste

- Zimmer "Gato"  
2 Person(en)
- Suite "Andorinha"  
4 Person(en)
- Zimmer "Abetarda"  
2 Person(en)
- Suite "Javali & Borboleta"  
6 Person(en)
- Zimmer "Cao"  
2 Person(en)
- Zimmer "Pesca Peixe"  
3 Person(en)



Eco-tourisme  
Charmance

Santa Clara a Velha - Distrikt Beja - Alentejo  
Portugal

Anzeige Nr. 77866

www.de.ihacom.lu



Internet  
Holiday  
Ads



Internet  
Holiday  
Ads



## Gästezimmer



Monte Alentejano mit Charme, freistehend, ebenerdig, eigener Eingang, in/auf: Privatbesitz

- **Ideal für Familiengruppen, Paare**
- **Ausblick :** Panorama, freier Ausblick, ohne Visavis, Landschaft, Wald, See
- **Rahmen :** See, erholsam

## Extras

- **Swimmingpool :**

Privater Swimmingpool, originell (Länge >30m, Breite >30m, Durchmesser >30m), Sprungbrett, Treppeneinstieg, Leitereinstieg, Pool House (geöffnet von '15 März' bis '15 November')

- **Parkplatz :**

Unüberdachter Parkplatz : 14 in Wohnanlage, 14 auf Grundstück

- **Vorzüge :**

Sauna, Massagetisch, Tischtennis, 4 Tischtennisschläger, Bouleplatz, 2 Fahrrad/-räder, 1 Surfbrett(er), Fahrzeug mit Allradantrieb, Ruderboot, Segelboot

- **Baby-Ausstattung :**

Babystuhl, Wickeltisch, Laufstall, Kinderwagen

**Besondere Vorzüge :**  
Direkter Zugang zum Strand,  
Privatstrand, privater Anlegesteg,  
Ankerplatz, Helikopterlandeplatz

## Umgebung & Lokalisierung



Land



Angeln



Thermalbad

### Freizeitaktivitäten

- **Aktivitäten weniger als 20 km /12 Meilen entfernt :**

Baden, Tretboot, Schnorcheln, Segeln, Kanu/Kajak, Strandweg/Waldweg, Wandern, Mountainbike (Strecke), Bootsausflug, Fischen, Angeln

- **Attraktionen und Entspannung :**

Restaurant, Park und Garten, Vergnügungspark, Naturreservat, Sauna

### Umgebung

- **Örtlichkeit :**

- Meer/Ozean 30km
- Fluss 15km
- Baggersee <50m
- See <50m
- Wald <50m
- Bergmassiv 20km

- **Annehmlichkeiten :**

- Kinderbetreuung 10km
- Dorfzentrum 10km
- Bushaltestelle 10km
- Fahrrad-/Mountainbikeverleih <50m
- Bootsvermietung <50m
- Ortliche Geschäfte 10km
- Supermarkt 10km
- Friseursalon 10km
- Internetcafé <50m
- Post 10km
- Bank 10km
- Geldautomat 10km
- Apotheke 10km
- Arzt 10km
- Krankenhaus 20km



Ansicht Grundstück



Naturreservat



Monte Alentejano mit Charme

## Exterieur

- **Grundstücksfläche :**  
5 ha
- **Außenanlage zur Verfügung der Gäste :**  
Terrasse 50m<sup>2</sup>, überdachte Terrasse 50m<sup>2</sup>,  
Sonnenterrasse 30m<sup>2</sup>, Pergola 50m<sup>2</sup>,  
Belvedere
- **Äußerer Rahmen zur Verfügung der Gäste :**  
Privater Hof, eingezäuntes Grundstück,  
Landschaftsgarten, tropischer Garten, Rasen,  
bewaldeter Park, Obstgarten 1 ha,  
Gemüsegarten 500m<sup>2</sup>, Zierteich, Springbrunnen
- **Außenausstattung zur Verfügung der Gäste :**  
Freiluftsalon, Außenbar, Grill, Gartentisch  
(e), Gartenstuhl/-stühle, Sonnenschirm, 5  
Chaiselongue(s), 15 Liegestuhl/-stühle, 2  
Hängematte(n), 1 Schaukelstuhl/-stühle,  
Hollywoodschaukel, Schaukel, Klettergerüst,  
Sandkasten

## Interieur

- **Maximalbelegung :**  
26 Gäste, 6 Zimmer
- **Wohnfläche :**  
800m<sup>2</sup>
- **Raumaufteilung zur Verfügung der Gäste :**  
Wohnzimmer 50m<sup>2</sup>, Salon 50m<sup>2</sup>, Esszimmer,  
Essbereich, Kaminecke, Lesezimmer, Tanzsaal,  
Spielzimmer, Galerie/Empfang, Innenhof,  
Veranda, Loggia
- **Innenkomfort zur Verfügung der Gäste :**  
Kamin, Hi-Fi-Anlage, DVD-Player,  
Gesellschaftsspiele, Bibliothek, Telefon,  
Computer, Internetzugang, Wi-Fi (drahtloser  
Internetzugang), Schließfach, Föhn,  
Waschmaschine, Wäschetrockner, Bügeleisen,  
Zentralheizung, Holzofen



Frühling

## Service

- **Restauration :**  
Frühstück, Table d'Hôte (Gemeinschaftstafel)  
(7 mal pro Woche), Grillen gegen Aufpreis (1  
mal pro Woche +23€), Halbpension gegen  
Aufpreis (+15€), Vollpension gegen Aufpreis  
(+38€), Regionale Gerichte gegen Aufpreis  
(2 mal pro Woche +23€), Picknickkorb gegen  
Aufpreis (7 mal pro Woche +8€)
- **Wäsche :**  
Bettlaken, Handtücher, Haushaltswäsche,  
Strandtücher, Bettdecke(n), Steppdecke(n),  
Kissen
- **Haus :**  
Zimmerservice, Hausmeister/Concierge, Parkplatz,  
Flughafen-/Bahnhofstransfer
- **Personal :**  
Hauspersonal, Koch/Köchin, Wäscheservice  
gegen Aufpreis (7 mal pro Woche +10€),  
Babysitting gegen Aufpreis (+10€), Massage  
gegen Aufpreis (+45€), Fremdenführer  
gegen Aufpreis (+275€)

## Praktische Infos

- **Praktische Infos**  
Kinderfreundlich  
Tiere erlaubt  
Vor Ort anwesend : Haustiere, Nutztiere  
Mobilfunknetz, eigenes Transportmittel  
empfehlenswert  
Wasser : heiß/kalt  
Stromspannung : 220-240V / 50Hz  
Stromversorgung : Netz und Notstromaggregat
- **Empfang von Behinderten**  
Rollstuhlgerechter Zugang  
Behindertengerecht für : motorisch Behinderte,  
Sehbehinderte, Hörgeschädigte, geistig  
Behinderte



Ausblick Garten/Park

Grundrissplan



Zimmer "Gato"



2 Person(en) : 2 Erwachsene(r)

Wohnfläche : 22m<sup>2</sup>

**Ideal für Paare**



•Raumaufteilung und Annehmlichkeiten :

1 Badezimmer, Esszimmer, Essbereich, Bar, begehbarer Kleiderschrank, Veranda

•Schlafplätze :

1 Kingsize-Bett(en)

•Ausblick

Panorama, freier Ausblick, Gebirge, Landschaft, Garten/Park, See

•Individuelle Vorzüge

Direkter Zugang zum Strand, separater Eingang, Privatstrand, privater Anlegesteg, Sauna, Massagetisch, Tischtennis, Fahrzeug mit Allradantrieb, Ruderboot, Segelboot

•Innenkomfort und Ausstattung :

Gesellschaftsspiele, Bibliothek, Wi-Fi (drahtloser Internetzugang), Ofen, Kleiderschrank, Schrank, Garderobe, Mikrowelle, Föhn, Kühlschrank, Geschirrspüler, Bügeleisen, Bügelbrett, Holzofen

•Baby-Ausstattung :

Babystuhl

•Individuelles Exterieur :

Terrasse 50m<sup>2</sup>, überdachte Terrasse 5m<sup>2</sup>, Gartentisch(e), 2 Gartenstuhl/-stühle, 9 Liegestuhl/-stühle



Blick auf See



Blick auf Garten/Park



Ausblick



Panorama



Essbereich

Suite "Andorinha"



4 Person(en) : 2 Erwachsene(r) - 2 Kind(er)

Wohnfläche : 40m<sup>2</sup>

Ideal für Paare mit Baby



Ausblick Terrasse

•Raumaufteilung und Annehmlichkeiten :

1 Kinderzimmer, 1 Badezimmer, begehbare Kleiderschrank, Veranda

•Schlafplätze :

1 Kingsize-Bett(en), 1 Stockbett(en)

•Ausblick

Panorama, freier Ausblick, ohne Visavis, Landschaft, Wald, See

•Ausrichtung

Süden

•Individuelle Vorzüge

Separater Eingang

•Innenkomfort und Ausstattung :

Gesellschaftsspiele, Bibliothek, Wi-Fi (drahtloser Internetzugang), Ofen, Kleiderschrank, Schrank, Garderobe, Mikrowelle, Föhn, Geschirrspüler, Bügeleisen, Bügelbrett, Zentralheizung, Holzofen, Vorhänge

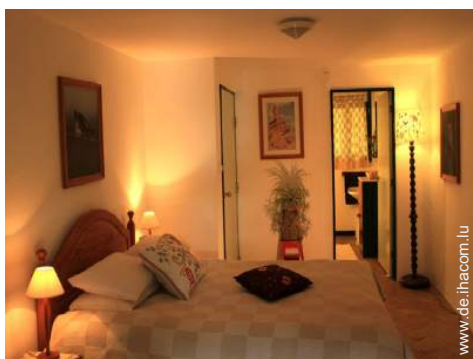
•Baby-Ausstattung :

Babystuhl

•Individuelles Exterieur :

Terrasse 65m<sup>2</sup>, Grill, Gartentisch(e), 4 Gartenstuhl/-stühle, 1 Hängematte(n)

Zimmer "Abetarda"



2 Person(en) : 2 Erwachsene(r)



Äußerer Rahmen

•Raumaufteilung und Annehmlichkeiten :

1 Badezimmer, Esszimmer, Essbereich, Bar, begehbare Kleiderschrank

•Schlafplätze :

1 Kingsize-Bett(en)

•Ausblick

Panorama, freier Ausblick, Landschaft, Garten/Park, Wald, See

•Individuelle Vorzüge

Direkter Zugang zum Strand, Privatstrand, privater Anlegesteg, Sauna, Massagetisch, Tischtennis, Fahrzeug mit Allradantrieb, Ruderboot, Segelboot

•Innenkomfort und Ausstattung :

Kamin, Gesellschaftsspiele, Bibliothek, Computer, Kleiderschrank, Schrank, Garderobe, Föhn, Kühlschrank, Bügeleisen, Bügelbrett, Zentralheizung, Holzofen, Vorhänge

•Baby-Ausstattung :

Babystuhl

•Individuelles Exterieur :

Terrasse 50m<sup>2</sup>, Sonnenterrasse 30m<sup>2</sup>, Pergola 50m<sup>2</sup>, Grill, Gartentisch(e), 2 Gartenstuhl/-stühle, Sonnenschirm, 9 Liegestuhl/-stühle, Hollywoodschaukel

Suite "Javali & Borboleta"



6 Person(en) : 2 Erwachsene(r) - 4 Kind(er)



•Raumaufteilung und Annehmlichkeiten :

1 Kinderzimmer, 1 Badezimmer, begehbare Kleiderschrank, Veranda

•Schlafplätze :

2 Doppelbett(en), 1 Kingsize-Bett(en), 2 Einzelbett(en), 1 Stockbett (en)

•Ausblick

Panorama, freier Ausblick, Gebirge, Landschaft, Garten/Park, See

•Individuelle Vorzüge

Separater Eingang, Tischtennis, Fahrzeug mit Allradantrieb, Ruderboot, Segelboot

•Innenkomfort und Ausstattung :

Gesellschaftsspiele, Bibliothek, Wi-Fi (drahtloser Internetzugang), Ofen, Garderobe, Mikrowelle, Geschirrspüler, Bügeleisen, Bügelbrett, Holzofen, Vorhänge

•Baby-Ausstattung :

Babystuhl

•Individuelles Exterieur :

Terrasse, überdachte Terrasse 3m<sup>2</sup>, Sonnenterrasse 30m<sup>2</sup>, Pergola 50m<sup>2</sup>, Grill, 2 Gartenstuhl/-stühle, Hollywoodschaukel

Zimmer "Cao"



2 Person(en) : 2 Erwachsene(r)

Zimmer "Pesca Peixe"

3 Person(en) : 2 Erwachsene(r) - 1 Kind(er)



Fotoalbum - 1



Naturresevat



Ansicht Grundstück



Ausblick Garten/Park



Monte Alentejano mit Charme



Frühling

Fotoalbum - 2



Wohngebäude



Sauna



direkter Zugang zum Strand



verfügbare Ausrüstung



Ansicht Grundstück



Esszimmer



Fischen

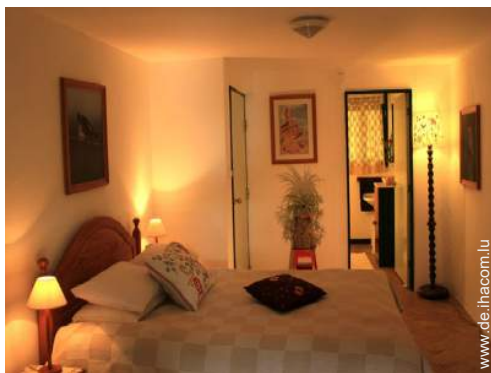


Apartment



Apartment

Fotoalbum - 3



Apartment



Freizeitgeräte



Land



Luftsicht



Naturreservat



Sprungbrett



Ihre Gastgeber



Massage



Haustiere

Themenurlaube

Natur entdecken

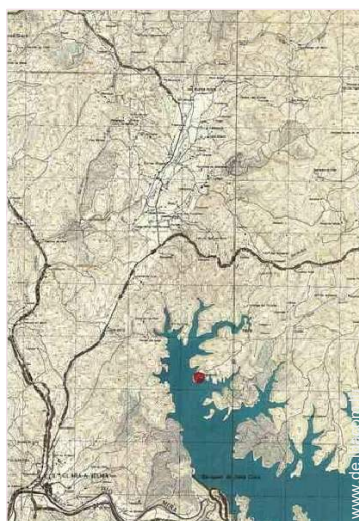
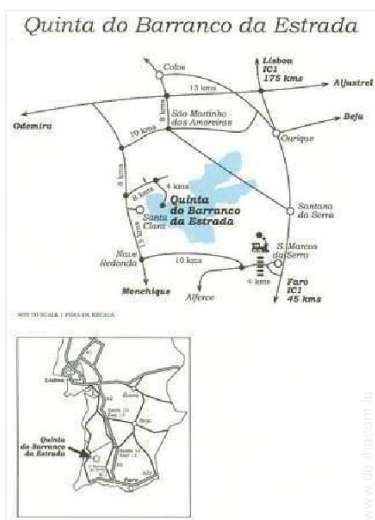


Dauer (ungefähr) : 1 Tag  
Teilnehmer : 1 min. - 4 max.  
Niveau : Anfänger, Fortgeschrittene, Mit Begleitung

Ab 202€ für 2 Person(en)

Ganzjährig, Auf Anfrage (wg. Organisation)

Anfahrtsskizze



Lokalisierung & Anfahrt

GPS-Koordinaten in Graden, Minuten, Sekunden: Breitengrad 37°31'53"N - Längengrad 8°26'32"W ([Unterkunft](#))

Adresse

→ Quinta do Barranco da Estrada  
 7665 Santa Clara a Velha

• Flughafen Faro

→ Faro, Algarve, Portugal  
 → Entfernung : 75km  
 → Dauer : 1h15'

• Bahnhof Santa Clara / Saboia

→ Sabóia, Distrikt Beja, Alentejo, Portugal  
 → Dauer : 20'

• Busbahnhof Santa Clara

→ Santa Clara a Velha, Distrikt Beja, Alentejo, Portugal  
 → Dauer : 15'

• Ourique : Entfernung : 36km

- Odemira : Entfernung : 30km
- Monchique : Entfernung : 30km

Kontakt

Name Herr MCCLINTOCK Frank  
 QBE LDA  
 Adresse Quinta do Barranco da Estrada  
 Stadt 7665 - 880 SANTA CLARA A VELHA  
 Land Portugal  
 Telefon +351 283 933065 (Portugal)

Gesprochene Sprachen



Verfügbarkeitskalender - ab : Mai 2012

Mai	Di	Mi	Do	Fr	Sa	So	Mo	Di	Mi	Do	Fr	Sa	So	Mo	Di	Mi	Do	Fr	Sa	So	Mo	Di	Mi	Do	Fr	Sa	So	Mo	Di	Mi	Do
2012	1	2	3	4	5	6	7	8	9	10	11	12	13	14	15	16	17	18	19	20	21	22	23	24	25	26	27	28	29	30	31
1																															
2																															
3																															
4																															
5																															
6																															

Jun	Fr	Sa	So	Mo	Di	Mi	Do	Fr	Sa	So	Mo	Di	Mi	Do	Fr	Sa	So	Mo	Di	Mi	Do	Fr	Sa							
2012	1	2	3	4	5	6	7	8	9	10	11	12	13	14	15	16	17	18	19	20	21	22	23	24	25	26	27	28	29	30
1	-	-	-	-	-	-	-	-	-	-	-	-	-	-	-	-	-	-	-	-	-	-	-	-	-	-	-	-	-	-
2	-	-	-	-	-	-	-	-	-	-	-	-	-	-	-	-	-	-	-	-	-	-	-	-	-	-	-	-	-	-
3	-	-	-	-	-	-	-	-	-	-	-	-	-	-	-	-	-	-	-	-	-	-	-	-	-	-	-	-	-	-
4	-	-	-	-	-	-	-	-	-	-	-	-	-	-	-	-	-	-	-	-	-	-	-	-	-	-	-	-	-	-
5	-	-	-	-	-	-	-	-	-	-	-	-	-	-	-	-	-	-	-	-	-	-	-	-	-	-	-	-	-	-
6	-	-	-	-	-	-	-	-	-	-	-	-	-	-	-	-	-	-	-	-	-	-	-	-	-	-	-	-	-	-

Jul	So	Mo	Di	Mi	Do	Fr	Sa	So	Mo	Di	Mi	Do	Fr	Sa	So	Mo	Di	Mi	Do	Fr	Sa	So	Mo	Di	Mi	Do	Fr	Sa	So	Mo	Di
2012	1	2	3	4	5	6	7	8	9	10	11	12	13	14	15	16	17	18	19	20	21	22	23	24	25	26	27	28	29	30	31
1	-	-	-	-	-	-	-	-	-	-	-	-	-	-	-	-	-	-	-	-	-	-	-	-	-	-	-	-	-	-	-
2	-	-	-	-	-	-	-	-	-	-	-	-	-	-	-	-	-	-	-	-	-	-	-	-	-	-	-	-	-	-	-
3	-	-	-	-	-	-	-	-	-	-	-	-	-	-	-	-	-	-	-	-	-	-	-	-	-	-	-	-	-	-	-
4	-	-	-	-	-	-	-	-	-	-	-	-	-	-	-	-	-	-	-	-	-	-	-	-	-	-	-	-	-	-	-
5	-	-	-	-	-	-	-	-	-	-	-	-	-	-	-	-	-	-	-	-	-	-	-	-	-	-	-	-	-	-	-
6	-	-	-	-	-	-	-	-	-	-	-	-	-	-	-	-	-	-	-	-	-	-	-	-	-	-	-	-	-	-	-

- 1 Suite "Andorinha" - 4 Person(en)
- 2 Suite "Javali & Borboleta" - 6 Person(en)
- 3 Zimmer "Abetarda" - 2 Person(en)
- 4 Zimmer "Gato" - 2 Person(en)
- 5 Zimmer "Cao" - 2 Person(en)
- 6 Zimmer "Pesca Peixe" - 3 Person(en)























Übergangssaison       Hauptsaison

Monat : Vor >>

Miettarife "Paradis"

Tarife Gästezimmer		Nacht	Wochenende	Woche	2 Wochen	Monat	
1	Suite "Andorinha" 4 Person(en) (2 Erwachsene(r) - 2 Kind(er))		150€ > 2	300€	910€	1820€	3640€
			185€ > 2	370€	1106€	2212€	4424€
			215€ > 4	430€	1505€	3010€	6020€

**Miettarife "Paradis"**

Tarife Gästezimmer		Nacht	Wochenende	Woche	2 Wochen	Monat
<b>2</b> Suite "Javali & Borboleta" 6 Person(en) (2 Erwachsene(r) - 4 Kind(er)) 		150€ > 2	300€	910€	1820€	3640€
		185€ > 2	370€	1106€	2212€	4424€
		215€ > 4	430€	1505€	3010€	6020€
<b>3</b> Zimmer "Abetarda" 2 Person(en) (2 Erwachsene(r)) 		80€ > 2	160€	448€	896€	1792€
		110€ > 2	220€	616€	1232€	2464€
		135€ > 4	270€	945€	1890€	3780€
<b>4</b> Zimmer "Gato" 2 Person(en) (2 Erwachsene(r)) 		80€ > 2	160€	448€	896€	1792€
		110€ > 2	220€	616€	1232€	2464€
		135€ > 4	270€	945€	1890€	3780€
<b>5</b> Zimmer "Cao" 2 Person(en) (2 Erwachsene(r)) 		80€ > 2	160€	448€	896€	1792€
		110€ > 2	220€	616€	1232€	2464€
		135€ > 4	270€	945€	1890€	3780€
<b>6</b> Zimmer "Pesca Peixe" 3 Person(en) (2 Erwachsene(r) - 1 Kind(er))		105€ > 2	210€	623€	1246€	2492€
		135€ > 2	270€	791€	1582€	3164€
		160€ > 4	320€	1120€	2240€	4480€
 Nebensaison  Übergangssaison  Hauptsaison		> Minimum Nacht				

Buchen



Ausblick Garten/Park



Monte Alentejano mit Charme



Frühling



Naturreservat



Ansicht Grundstück

### Buchungskonditionen

#### • Buchung

- Bezahlung bei Buchung : 25% des Mietbetrags
- Bezahlung des Restbetrags : bei Schlüsselübergabe
- Kautions verlangt : 160€

#### • Vermietung

- Inkl. Nebenkosten
- Inkl. Kurtaxe
- Inkl. Endreinigungspauschale
- Zuschlag einberechnen für :
  - Baby
  - Tiere
  - zusätzliche(s) Bett(en)
  - Türkisches Bad, Sauna
  - Solarium
  - Feuerholz

### Akzeptierte Zahlungsarten

- Visa/Delta/Electron • Internationale Zahlungsanweisung • Switch/Maestro • Banküberweisung • MasterCard/EuroCard • PayPal • Bar

► Buchen

► Vermieter kontaktieren

Nehmen Sie direkten Kontakt mit den Vermietern auf.

[www.de.ihacom.lu](http://www.de.ihacom.lu)

Anzeige Nr. 77866

>> Buchen <<

### Kontakt

Name Herr MCCLINTOCK Frank QBE LDA  
 Adresse Quinta do Barranco da Estrada  
 Stadt 7665 - 880 SANTA CLARA A VELHA  
 Land Portugal  
 Telefon +351 283 933065 (Portugal)

Gesprochene Sprachen

