

Ferienwohnung Planície Dourada "Monte da Madeira"



Haus, freistehend, ebenerdig, eigener Eingang, in/auf: Privatbesitz

Rahmen : bukolisch

Gästekapazität : 6 Person(en)

Schlafzimmer : 3

Zimmer : 2

Aldeia de Ronquenho - Distrikt Beja - Alentejo

Portugal

Anzeige Nr. 74596

www.de.ihacom.lu



>> FERIENWOHNUNGEN

Internet
Holiday
Ads



Internet
Holiday
Ads



VON PRIVAT AN PRIVAT

Ferienwohnung



Haus, freistehend, ebenerdig, eigener Eingang, in/auf: Privatbesitz

- **Ausblick :** Panorama, freier Ausblick, Landschaft, Swimmingpool, Wiese, spektakulärer Sonnenuntergang
- **Rahmen :** bukolisch
- **Ausrichtung :** Nord-Westen

Extras

• **Swimmingpool :**

Privater Swimmingpool, rechteckig (Länge 10m, Breite 5m), beleuchtet, Treppeneinstieg

• **Parkplatz :**

Unüberdachter Parkplatz : 2 auf Grundstück



Essbereich

Umgebung & Lokalisierung



Land

Freizeitaktivitäten

- **Aktivitäten weniger als 20 km /12 Meilen entfernt :**

Baden, Tennis, Spazierweg, Wandern, Drachenfliegen

- **Attraktionen und Entspannung :**

Bar/Pub, Nachtclub, Restaurant, Kino, Park und Garten, Museum, Festival, Kunsthandwerk, Wellnessfarm

Umgebung

- **Örtlichkeit :**

- Meer/Ozean >50km
- Sandstrand >50km
- Felsstrand >50km
- FKK-Strand >50km
- Öffentliches Schwimmbad 10km
- Öffentlicher Tennisplatz 10km
- See 15km
- Wald 40km

- **Annehmlichkeiten :**

- Dorfzentrum 2km
- Stadtzentrum 10km
- Bushaltestelle 2km
- Bäckerei 2km
- Ortliche Geschäfte 2km
- Supermarkt 10km
- Luxus-/Markenboutiquen 40km
- Friseursalon 10km
- Internetcafé 10km
- Post 10km
- Bank 10km
- Geldautomat 10km
- Apotheke 10km
- Arzt 10km
- Krankenhaus 40km



Essbereich



Wohnzimmer



Essbereich

Interieur

- **Maximalbelegung :**

6 Person(en) - 6 Erwachsene(r)

- **Wohnfläche :**

150m²

- **Raumaufteilung :**

2 Zimmer, 3 Schlafzimmer, 1 Badezimmer, 2 Waschraum/-räume, 3 WC, Wohnzimmer 35m², große amerikanische Küche, Essbereich, Waschküche, Veranda

- **Schlafplätze :**

6 Einzelbett(en)

- **Komfort :**

TV, DVD-Player, Bibliothek, Kabel/Satellit, Garderobe, elektrische Heizung, Holzofen, Vorhänge, Doppelverglasung, ferngesteuertes Eingangstor

- **Haushaltsausstattung :**

Geschirr/Besteck, Küchenutensilien, elektrische Kaffeemaschine, elektrischer Wasserkocher, Raclette-Grill, Gasherd, Ofen, Abzugshaube, Kühlschrank, Gefrierschrank, Geschirrspüler, Waschmaschine, Staubsauger

Exterieur

- **Grundstücksfläche :**

3 ha

- **Außenanlage :**

Überdachte Terrasse 30m², Sonnenterrasse 100m²

- **Äußerer Rahmen :**

Eingezäuntes Grundstück 3 ha, Rasen 300m², Olivenhain 1 ha, Fluss

- **Außenausstattung :**

Grill, Gartentisch(e), 6 Gartenstuhl/-stühle, Servierwagen



große amerikanische Küche

Service

- **Wäsche :**

Handtücher (2 mal pro Woche), Haushaltswäsche (1 mal pro Woche), Steppdecke(n), Kissen

- **Haus :**

Endreinigung, Garten-/Poolpflege (3 mal pro Woche), Parkplatz, Flughafen-/Bahnhofstransfer gegen Aufpreis (+80€)

- **Restauration :**

Frühstück gegen Aufpreis (+6€), Table d'Hôte (Gemeinschaftstafel) gegen Aufpreis (3 mal pro Woche +20€), Picknickkorb gegen Aufpreis (+15€)

Praktische Infos

- **Praktische Infos**

Kinderfreundlich
Tiere nur bedingt erlaubt (Vermieter fragen)
Nichtraucher-Ferienwohnung, Mobilfunknetz, eigenes Transportmittel empfehlenswert
Wasser : heiß/kalt, kein Trinkwasser
Stromspannung : 220-240V / 50Hz
Stromversorgung : Netz



Wohnzimmer

Fotoalbum - 1



Wohnzimmer



Essbereich



Essbereich



Essbereich



Wohnzimmer

Fotoalbum - 2



große amerikanische Küche



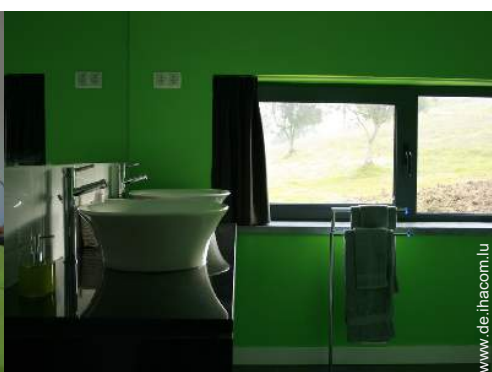
Inneneinrichtung



Inneneinrichtung



Schlafzimmer



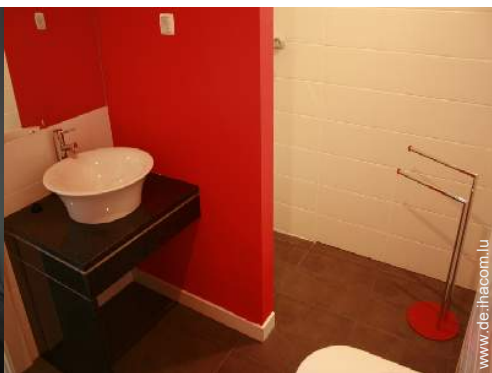
Badezimmer



Waschraum/-räume



Schlafzimmer



Waschraum/-räume



Waschraum/-räume



Wohnzimmer

Fotoalbum - 3



Inneneinrichtung



Ausblick Schlafzimmer



Außenbereich



Blick auf Swimmingpool



Veranda



Ausblick überdachte Terrasse



Ausblick überdachte Terrasse



Außenanlage



Ausblick Schlafzimmer



Ausblick Wohnzimmer

Lokalisierung & Anfahrt



GPS-Koordinaten in Graden, Minuten, Sekunden:
Breitengrad 37°59'39.566"N - Längengrad 8°12'5.782"W
(Stadt)

Adresse

→ Caixa Postal 77
7900 Aldeia de Ronquenho

• Flughafen Faro

→ Faro, Algarve, Portugal
→ Entfernung : 150km
→ Dauer : 1h30'

• Autobahn (Ausfahrt) A2

→ Canhestros, Distrikt Beja, Alentejo, Portugal
→ Dauer : 20'

- Ferreira do Alentejo : Entfernung : 12km
- Beja : Entfernung : 40km

Kontakt

Name	Frau NIJHUIS Margriet
Adresse	Caixa Postal 77
Stadt	7900-112 ALDEIA DO ROUQUENHO
Land	Portugal
Mobil	+351 962014901 (Portugal)

Gesprochene
Sprachen



Verfügbarkeitskalender - ab : Mai 2012

Mai	Di	Mi	Do	Fr	Sa	So	Mo	Di	Mi	Do	Fr	Sa	So	Mo	Di	Mi	Do	Fr	Sa	So	Mo	Di	Mi	Do	Fr	Sa	So	Mo	Di	Mi	Do
2012	1	2	3	4	5	6	7	8	9	10	11	12	13	14	15	16	17	18	19	20	21	22	23	24	25	26	27	28	29	30	31
																	-	-	-	-	-	-	-	-	-	-	-	-	-	-	-

Jun	Fr	Sa	So	Mo	Di	Mi	Do	Fr	Sa	So	Mo	Di	Mi	Do	Fr	Sa	So	Mo	Di	Mi	Do	Fr	Sa							
2012	1	2	3	4	5	6	7	8	9	10	11	12	13	14	15	16	17	18	19	20	21	22	23	24	25	26	27	28	29	30
	-	-	-	-	-	-	-	-	-	-	-	-	-	-	-	-	-	-	-	-	-	-	-	-	-	-	-	-	-	-

Jul	So	Mo	Di	Mi	Do	Fr	Sa	So	Mo	Di	Mi	Do	Fr	Sa	So	Mo	Di	Mi	Do	Fr	Sa	So	Mo	Di							
2012	1	2	3	4	5	6	7	8	9	10	11	12	13	14	15	16	17	18	19	20	21	22	23	24	25	26	27	28	29	30	31
	-	-	-	-	-	-	-	-	-	-	-	-	-	-	-	-	-	-	-	-	-	-	-	-	-	-	-	-	-	-	

■ Übergangssaison ■ Hauptsaison

Monat : Vor >>

Miettarife - Haus - 6 Person(en)

Tarife	Nacht	Wochenende	Woche	2 Wochen	Monat
■ Nebensaison	105€ > 3	-	700€	-	-
■ Übergangssaison	130€ > 3	-	865€	-	-
■ Hauptsaison	165€ > 3	-	1040€	-	-

> Minimum Nacht

Buchen





Essbereich



Essbereich



Wohnzimmer



Wohnzimmer



Essbereich

Buchungskonditionen

• Buchung

- Bezahlung bei Buchung : 40% des Mietbetrags
- Bezahlung des Restbetrags : 1 Tag vor Aufenthalt

• Vermietung

- Inkl. Nebenkosten
- Inkl. Kurtaxe
- Inkl. Endreinigungspauschale

► Buchen

► Vermieter kontaktieren

Akzeptierte Zahlungsarten

- Banküberweisung • Bar

Nehmen Sie direkten Kontakt mit den Vermietern auf.

www.de.ihacom.lu
Anzeige Nr.
74596
>> Buchen <<

Kontakt

Name Frau NIJHUIS Margriet
Adresse Caixa Postal 77
Stadt 7900-112 ALDEIA DO ROUQUENHO
Land Portugal
Mobil +351 962014901 (Portugal)

Gesprochene Sprachen 