

# Ferienhaus Planície Dourada "Casa a Oliveira"



Ferienhaus - Haus, freistehend, 1 Stockwerk, eigener Eingang, in/auf: Privatbesitz

Rahmen : bäuerlich, erholsam

Gästekapazität : 4 Person(en)  
Schlafzimmer : 2



Themenurlaube  
Weindegustation  
Wandern  
Natur entdecken  
Regionale Küche entdecken  
Leben auf dem Bauernhof

Ferreira do Alentejo - Distrikt Beja - Alentejo

Portugal

Anzeige Nr. 34674

[www.de.ihacom.lu](http://www.de.ihacom.lu)



Internet  
Holiday  
Ads



Internet  
Holiday  
Ads



## Ferienhaus



Ferienhaus - Haus, freistehend, 1 Stockwerk, eigener Eingang, in/auf: Privatbesitz

### • Ideal für alle Altersgruppen

- Ausblick : Panorama, ohne Visavis, Landschaft, Swimmingpool, Wald, spektakulärer Sonnenuntergang
- Rahmen : bäuerlich, erholsam
- Ausrichtung : Süd-Westen

## Extras

### • Swimmingpool :

Privater Swimmingpool, rechteckig (Länge 10m, Breite 5m), beleuchtet, Treppeneinstieg, Pool House

### • Parkplatz :

Unüberdachter Parkplatz : 2 auf Grundstück

### • Vorzüge :

2 Fahrrad/-räder

### • Baby-Ausstattung :

Babystuhl



Terrasse

## Umgebung & Lokalisierung



Land

### Freizeitaktivitäten

- Aktivitäten weniger als 20 km /12 Meilen entfernt :

Baden, Tennis, Spazierweg, Fischen

- Attraktionen und Entspannung :

Bar/Pub, Nachtclub, Restaurant, Kino, Karaoke, Park und Garten, Zoo/Tierpark, historische Sehenswürdigkeit, Museum, Festival, Kunsthandwerk, Weinkeller und Weindegustation

### Umgebung

#### • Örtlichkeit :

- Meer/Ozean >50km
- Sandstrand >50km
- Felsstrand >50km
- FKK-Strand >50km
- Öffentliches Schwimmbad 15km
- Öffentlicher Tennisplatz 15km
- Windsurf-Spot >50km
- Surf-Spot >50km
- See 15km
- Wald 40km

#### • Annehmlichkeiten :

- Dorfzentrum 2km
- Stadtzentrum 15km
- Bushaltestelle 2km
- Bäckerei 1,5km
- Ortliche Geschäfte 1,5km
- Supermarkt 15km
- Luxus-/Markenboutiquen 25km
- Friseursalon 15km
- Internetcafé 15km
- Post 15km
- Bank 10km
- Geldautomat 10km
- Apotheke 15km
- Arzt 15km
- Krankenhaus 25km
- Ambulanz 1,5km



Terrasse



Panorama



Wohnzimmer

## Interieur

- **Maximalbelegung :**  
4 Person(en) - 4 Erwachsene(r)
- **Wohnfläche :**  
80m<sup>2</sup>
- **Raumaufteilung :**  
2 Schlafzimmer, 2 Waschaum/-räume, 2 WC, Wohnzimmer 35m<sup>2</sup>, amerikanische Küche
- **Schlafplätze :**  
4 Einzelbett(en), 1 Babybett(en)
- **Komfort :**  
TV, Gesellschaftsspiele, Bibliothek, Kabel/Satellit, Internetzugang, Schrank, Föhn, Fliegenfenster, elektrische Heizung, Holzofen, Vorhänge, Doppelverglasung
- **Haushaltsausstattung :**  
Geschirr/Besteck, Küchenutensilien, elektrische Kaffeemaschine, Herdplatten, Ofen, Mikrowelle, Abzugshaube, Kühlschrank, Staubsauger

## Exterieur

- **Grundstücksfläche :**  
3 ha
- **Außenanlage :**  
Terrasse 50m<sup>2</sup>, Pergola 25m<sup>2</sup>, Belvedere
- **Äußerer Rahmen :**  
Eingezäuntes Grundstück 3 ha, Olivenhain 3 ha
- **Außenausstattung :**  
Außenküche, Grill, Gartentisch(e), 4 Gartenstuhl/-stühle, Servierwagen, 2 Chaiselongue(s), 4 Liegestuhl/-stühle, Klettergerüst



Kochnische

## Service

- **Wäsche :**  
Handtücher (2 mal pro Woche), Haushaltswäsche (2 mal pro Woche), Strandtücher (1 mal pro Woche), Steppdecke(n), Kissen
- **Haus :**  
Endreinigung, Garten-/Poolpflege (3 mal pro Woche), Parkplatz, Flughafen-/Bahnhofstransfer gegen Aufpreis (+80€)
- **Restauration :**  
Frühstück gegen Aufpreis (+6€), Table d'Hôte (Gemeinschaftstafel) gegen Aufpreis (3 mal pro Woche +20€), Picknickkorb gegen Aufpreis (+15€)

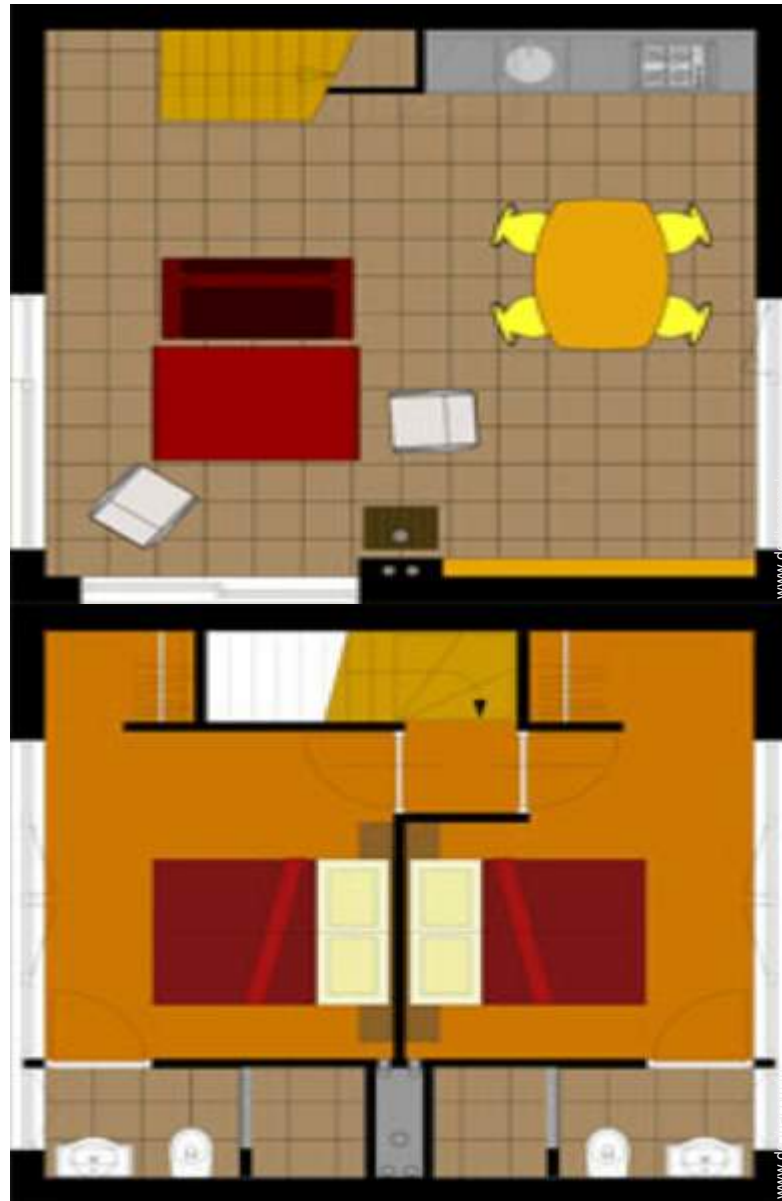
## Praktische Infos

- **Praktische Infos**  
Kinderfreundlich  
Tiere nur bedingt erlaubt (Vermieter fragen)  
Vor Ort anwesend : Haustiere  
Nichtraucher-Ferienwohnung, Mobilfunknetz, eigenes Transportmittel empfehlenswert  
Wasser : heiß/kalt  
Stromspannung : 220-240V / 50Hz  
Stromversorgung : Netz



Wohnzimmer

Grundrissplan



Fotoalbum - 1



Panorama



Terrasse



Terrasse

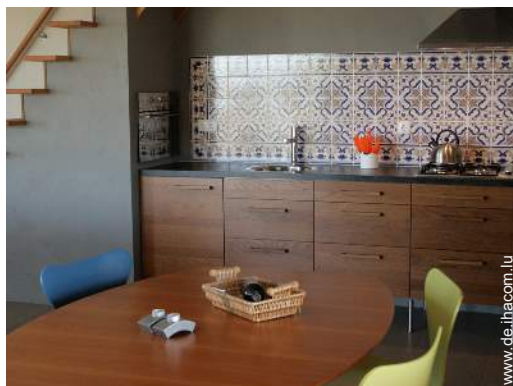


Wohnzimmer



Wohnzimmer

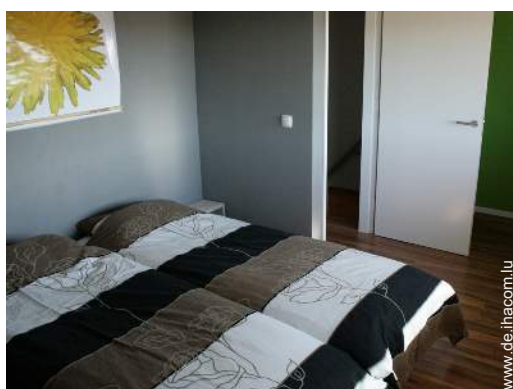
Fotoalbum - 2



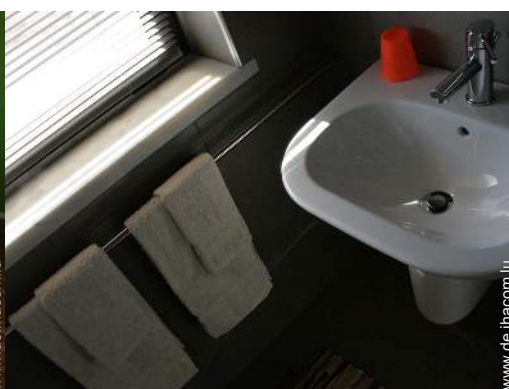
Kochnische



Schlafzimmer



Schlafplätze



Waschraum/-räume



Terrasse



Terrasse



Terrasse



Panorama

Fotoalbum - 3



Panorama



Außenanlage zur Verfügung der Gäste



Blick auf Swimmingpool



Ausblick Swimmingpool



Blick auf Swimmingpool



Außenküche



Außenanlage zur Verfügung der Gäste



Panorama

## Themenurlaube

### Weindegustation



Dauer (ungefähr) : 2 Stunden  
Teilnehmer : 2 min.  
Ab 10€

Herbst, Auf Anfrage (wg. Organisation)

### Wandern



Inbegriffen im Übernachtungspreis

Ganzjährig

### Natur entdecken



Inbegriffen im Übernachtungspreis

Frühling, Auf Anfrage (wg. Organisation)

### Regionale Küche entdecken



Dauer (ungefähr) : 2 Stunden  
Teilnehmer : 1 min. - 10 max.  
Niveau : Anfänger

Ab 20€ für 1 Person(en)

Ganzjährig, Auf Anfrage (wg. Organisation)

### Leben auf dem Bauernhof



Dauer (ungefähr) : 2 Stunden  
Teilnehmer : 5 min.  
Niveau : Ganzjährig, Auf Anfrage (wg. Organisation), **Mit Begleitung**

Ab 5€ für 1 Person(en)

Sommer, Herbst, Frühling, Auf Anfrage (wg. Organisation)

Urlaubsfoto-Galerie - 1



Okt 2011

### Lokalisierung & Anfahrt



GPS-Koordinaten in Graden, Minuten, Sekunden:  
Breitengrad 38°0'20"N - Längengrad 8°12'55"W ([Unterkunft](#))

#### Adresse

→ Aldeia de Rouquenho  
7900 Ferreira do Alentejo

#### • Flughafen Lisbon Portela

→ Lissabon, Distrikt Lissabon, Lissabon und Tejotal, Portugal  
→ Entfernung : 150km  
→ Dauer : 1h30'

#### • Flughafen Faro

→ Faro, Algarve, Portugal  
→ Entfernung : 150km  
→ Dauer : 1h30'

#### • Autobahn (Ausfahrt) Ferreira do Alentejo / Beja

→ Canhestros, Distrikt Beja, Alentejo, Portugal  
→ Entfernung : 20km  
→ Dauer : 15'

• Aljustrel : Entfernung : 25km

• Beja : Entfernung : 25km

• Vila Nova de Milfontes : Entfernung : 75km

### Kontakt

Name	Frau NIJHUIS Margriet
Adresse	Caixa Postal 77
Stadt	7900-112 ALDEIA DE ROUQUENHO
Land	Portugal
Mobil	+351 962014901 (Portugal)

Gesprochene  
Sprachen



Verfügbarkeitskalender - ab : Mai 2012

Mai	Di	Mi	Do	Fr	Sa	So	Mo	Di	Mi	Do	Fr	Sa	So	Mo	Di	Mi	Do	Fr	Sa	So	Mo	Di	Mi	Do	Fr	Sa	So	Mo	Di	Mi	Do
2012	1	2	3	4	5	6	7	8	9	10	11	12	13	14	15	16	17	18	19	20	21	22	23	24	25	26	27	28	29	30	31
																	-	-	-	-	-	-	-	-	-	-	-	-	-	-	-

Jun	Fr	Sa	So	Mo	Di	Mi	Do	Fr	Sa	So	Mo	Di	Mi	Do	Fr	Sa	So	Mo	Di	Mi	Do	Fr	Sa							
2012	1	2	3	4	5	6	7	8	9	10	11	12	13	14	15	16	17	18	19	20	21	22	23	24	25	26	27	28	29	30
	-	-	-	-	-	-	-	-	-	-	-	-	-	-	-	-	-	-	-	-	-	-	-	-	-	-	-	-	-	-

Jul	So	Mo	Di	Mi	Do	Fr	Sa	So	Mo	Di	Mi	Do	Fr	Sa	So	Mo	Di	Mi	Do	Fr	Sa	So	Mo	Di							
2012	1	2	3	4	5	6	7	8	9	10	11	12	13	14	15	16	17	18	19	20	21	22	23	24	25	26	27	28	29	30	31
	-	-	-	-	-	-	-	-	-	-	-	-	-	-	-	-	-	-	-	-	-	-	-	-	-	-	-	-	-	-	

Übergangssaison       Hauptsaison

Monat : Vor >>

Miettarife - Ferienhaus - Haus - 4 Person(en)

Tarife	Nacht	Wochenende	Woche	2 Wochen	Monat
<span style="background-color: #008000; border: 1px solid black; display: inline-block; width: 15px; height: 10px; margin-right: 5px;"></span> Nebensaison	60€ > 3	-	400€	-	-
<span style="background-color: #ADD8E6; border: 1px solid black; display: inline-block; width: 15px; height: 10px; margin-right: 5px;"></span> Übergangssaison	85€ > 3	-	565€	-	-
<span style="background-color: #FF0000; border: 1px solid black; display: inline-block; width: 15px; height: 10px; margin-right: 5px;"></span> Hauptsaison	100€ > 3	-	630€	-	-

> Minimum Nacht

Buchen





Terrasse



Wohnzimmer



Wohnzimmer



Panorama



Terrasse

### Buchungskonditionen

#### • Buchung

- Bezahlung bei Buchung :  
40% des Mietbetrags
- Bezahlung des Restbetrags :  
1 Tag vor Aufenthalt

#### • Vermietung

- Inkl. Kurtaxe
- Inkl. Endreinigungspauschale

► Buchen

► Vermieter kontaktieren

### Akzeptierte Zahlungsarten

- Banküberweisung • Bar

Nehmen Sie direkten Kontakt mit den Vermietern auf.

[www.de.ihacom.lu](http://www.de.ihacom.lu)  
Anzeige Nr.  
34674  
>> Buchen <<

### Kontakt

Name Frau NIJHUIS Margriet  
Adresse Caixa Postal 77  
Stadt 7900-112 ALDEIA DE ROUQUENHO  
Land Portugal  
Mobil +351 962014901 (Portugal)

Gesprochene Sprachen

